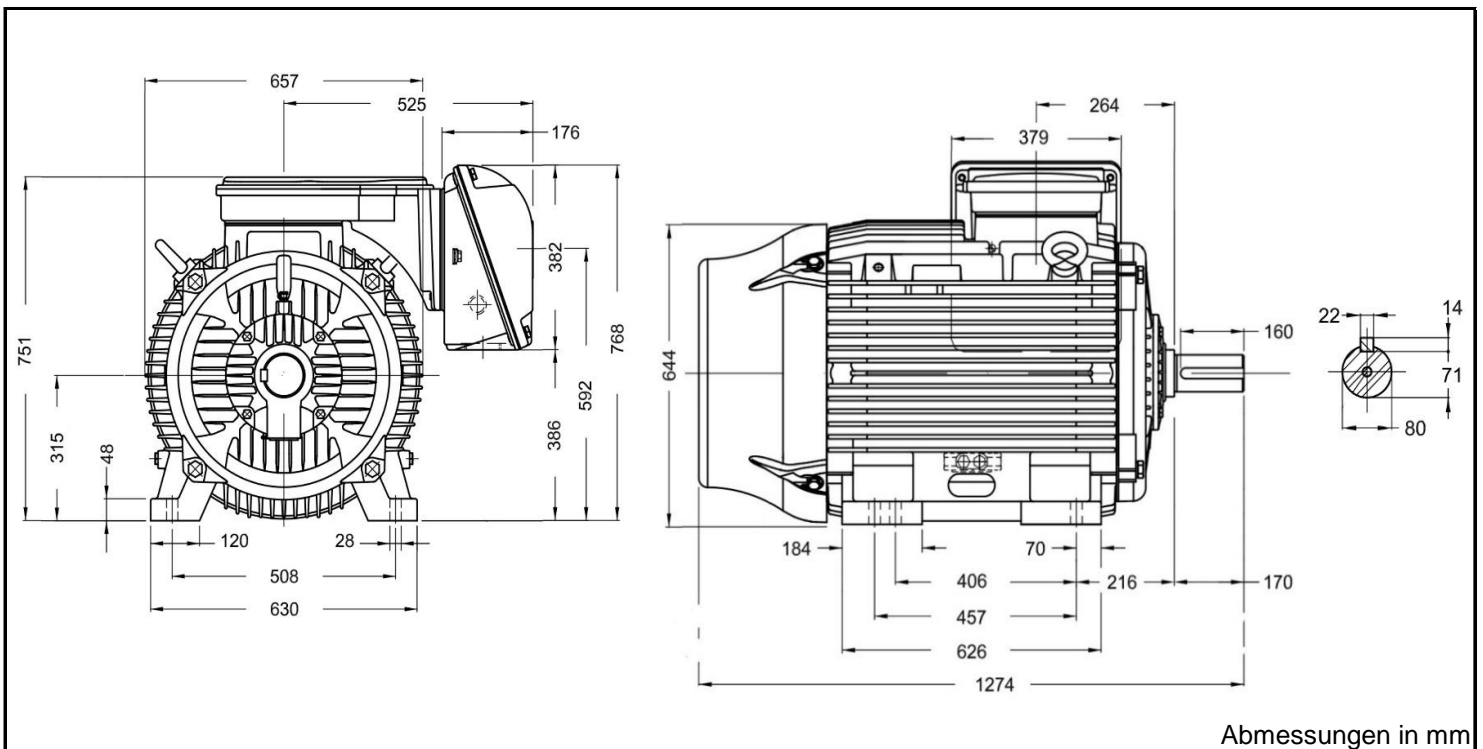


W22 - 315SM-6



| | | | |
|--|------------------|--|--|
| Produktreihe : W22 - IE 4 - Drehstrommotor Super Premium | | | |
| Leistung : 90,00 kW | | Baugröße : 315SM | |
| Drehzahl : 990 upm | | Bauform : B3R | |
| Spannung : 400/690 V Δ/Y | | Gewicht : 1239 kg | |
| Frequenz : 50 Hz | | Gehäusematerial : Grauguss | |
| Nennstrom : 163/94,2 A | | Schutzart : IP 55 | |
| Ia/In : 6,7 | | Isolierklasse : F | |
| Nennmoment : 869,0 Nm | | Betriebsart : S1 | |
| Anlaufmoment : 220 % | | Kühlmitteltemperatur : -20°C - +40°C | |
| Kippmoment : 240 % | | Verschraubungen : 2xM63x1,5 | |
| | | nicht im Lieferumfang enthalten | |
| | | maximale Aufstellhöhe : 1000 m über NN | |
| | | Farbe : RAL 6002 | |
| Leistung : 100% | | Wirkungsgradklasse : IE4 | |
| Wirkungsgrad : 96,2 | | | |
| Leistungsfaktor Cos φ : 0,83 | | | |
| A-Seitig | | B-Seitig | |
| Lagertyp : | 6319 C3 | 6316 C3 | |
| Nachschmierfrist : | 16000 h | 18000 h | |
| Fettmenge : | 45 g | 34 g | |
| Fettsorte : | Mobil Polyrex EM | | |

Ausführung nach DIN EN / IEC 60034-1; Technische Änderungen und Irrtümer vorbehalten

Blecher Motoren GmbH, Wilhelm-Röntgen-Straße 16-18, D-63477 Maintal

Tel.: 06181 / 428994-0, Fax 06181 / 428994-11, www.blecher.de