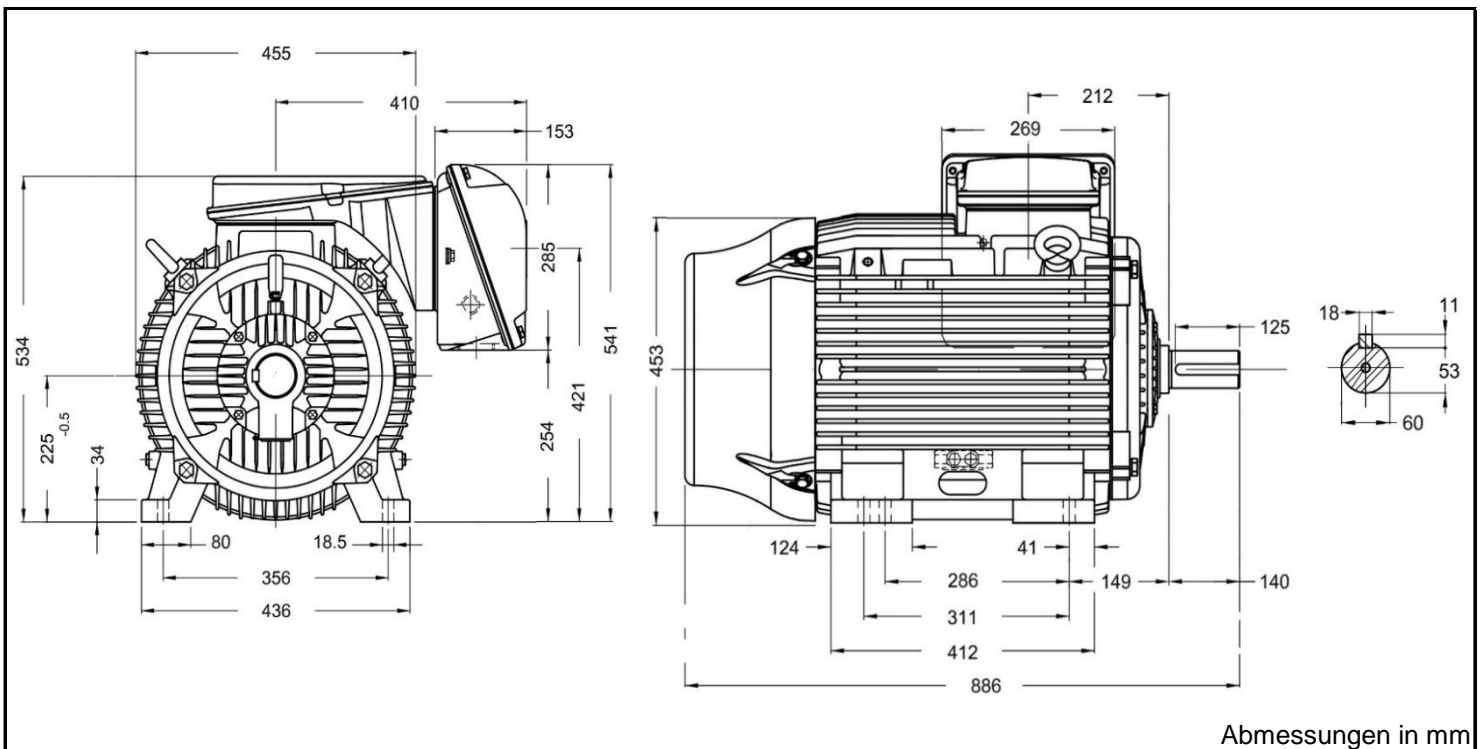


W22 - 225SM-6



Produktreihe : W22 - IE 4 - Drehstrommotor Super Premium			
Leistung : 30,00 kW		Baugröße : 225SM	
Drehzahl : 985 upm		Bauform : B3R	
Spannung : 400/690 V Δ/Y		Gewicht : 438 kg	
Frequenz : 50 Hz		Gehäusematerial : Grauguss	
Nennstrom : 54,7/31,6 A		Schutzart : IP 55	
Ia/In : 7,4		Isolierklasse : F	
Nennmoment : 291,0 Nm		Betriebsart : S1	
Anlaufmoment : 240 %		Kühlmitteltemperatur : -20°C - +40°C	
Kippmoment : 280 %		Verschraubungen : 2xM50x1,5 nicht im Lieferumfang enthalten	
		maximale Aufstellhöhe : 1000 m über NN	
		Farbe : RAL 6002	
Leistung : 100%		Wirkungsgradklasse : IE4	
Wirkungsgrad : 94,2			
Leistungsfaktor Cos φ : 0,84			
		A-Seitig	B-Seitig
Lagertyp :	6314 C3	6314 C3	
Nachschmierfrist :	20000 h	20000 h	
Fettmenge :	27 g	27 g	
Fettsorte :	Mobil Polyrex EM		

Ausführung nach DIN EN / IEC 60034-1; Technische Änderungen und Irrtümer vorbehalten

Blecher Motoren GmbH, Wilhelm-Röntgen-Straße 16-18, D-63477 Maintal

Tel.: 06181 / 428994-0, Fax 06181 / 428994-11, www.blecher.de