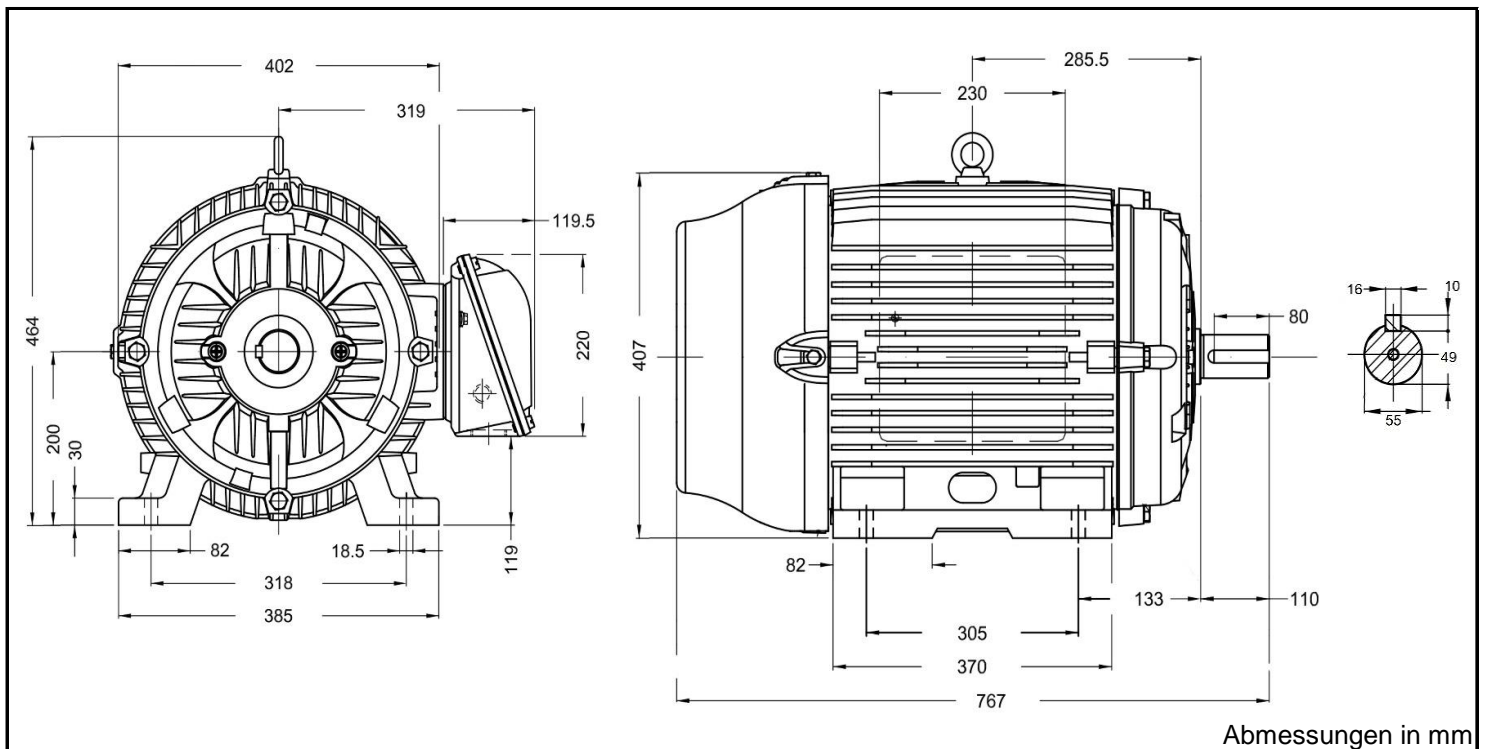


W22 - 200L-6



Produktreihe : W22 - IE 4 - Drehstrommotor Super Premium			
Leistung : 18,50 kW		Baugröße : 200L	
Drehzahl : 980 upm		Bauform : B3R	
Spannung : 400/690 V Δ/Y		Gewicht : 264 kg	
Frequenz : 50 Hz		Gehäusematerial : Grauguss	
Nennstrom : 35,3/20,4 A		Schutzart : IP 55	
Ia/In : 6,6		Isolierklasse : F	
Nennmoment : 180,0 Nm		Betriebsart : S1	
Anlaufmoment : 240 %		Kühlmitteltemperatur : -20°C - +40°C	
Kippmoment : 270 %		Verschraubungen : 2xM50x1,5	
		nicht im Lieferumfang enthalten	
		maximale Aufstellhöhe : 1000 m über NN	
		Farbe : RAL 6002	
Leistung : 100%		Wirkungsgradklasse : IE4	
Wirkungsgrad : 93,4			
Leistungsfaktor Cos φ : 0,81			
A-Seitig		B-Seitig	
Lagertyp :	6312 ZZ C3	6212 ZZ C3	
Nachschmierfrist :	--	--	
Fettmenge :	--	--	
Fettsorte :	Mobil Polyrex EM		

Ausführung nach DIN EN / IEC 60034-1; Technische Änderungen und Irrtümer vorbehalten

Blecher Motoren GmbH, Wilhelm-Röntgen-Straße 16-18, D-63477 Maintal

Tel.: 06181 / 428994-0, Fax 06181 / 428994-11, www.blecher.de