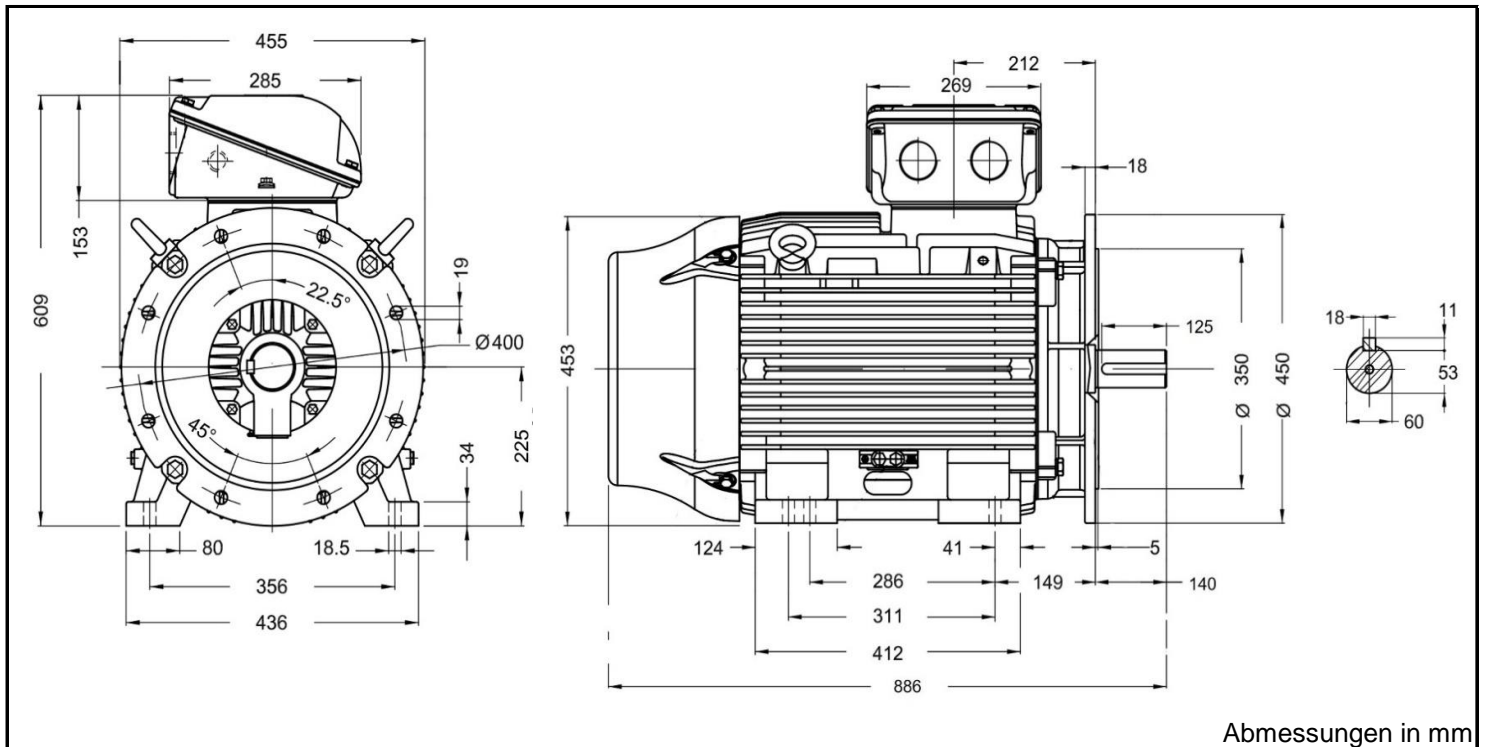


W22 - 225SM-4



Produktreihe : W22 - IE 4 - Drehstrommotor Super Premium			
Leistung	: 37,00 kW	Baugröße	: 225SM
Drehzahl	: 1485 upm	Bauform	: B35
Spannung	: 400/690 V Δ/Y	Gewicht	: 432 kg
Frequenz	: 50 Hz	Gehäusematerial	: Grauguss
Nennstrom	: 66,8/38,6 A	Schutzart	: IP 55
Ia/In	: 8,6	Isolierklasse	: F
Nennmoment	: 238,0 Nm	Betriebsart	: S1
Anlaufmoment	: 310 %	Kühlmitteltemperatur	: -20°C - +40°C
Kippmoment	: 350 %	Verschraubungen	: 2xM50x1,5 nicht im Lieferumfang enthalten
		maximale Aufstellhöhe	: 1000 m über NN
		Farbe	: RAL 6002
Leistung	: 100%	Wirkungsgradklasse : IE4	
Wirkungsgrad	: 95,2		
Leistungsfaktor Cos ϕ	: 0,84		
Lagertyp	: 6314 C3	A-Seitig	B-Seitig
Nachschmierfrist	: 14000 h		
Fettmenge	: 27 g		
Fettsorte	Mobil Polyrex EM		

Ausführung nach DIN EN / IEC 60034-1; Technische Änderungen und Irrtümer vorbehalten

Blecher Motoren GmbH, Wilhelm-Röntgen-Straße 16-18, D-63477 Maintal

Tel.: 06181 / 428994-0, Fax 06181 / 428994-11, www.blecher.de