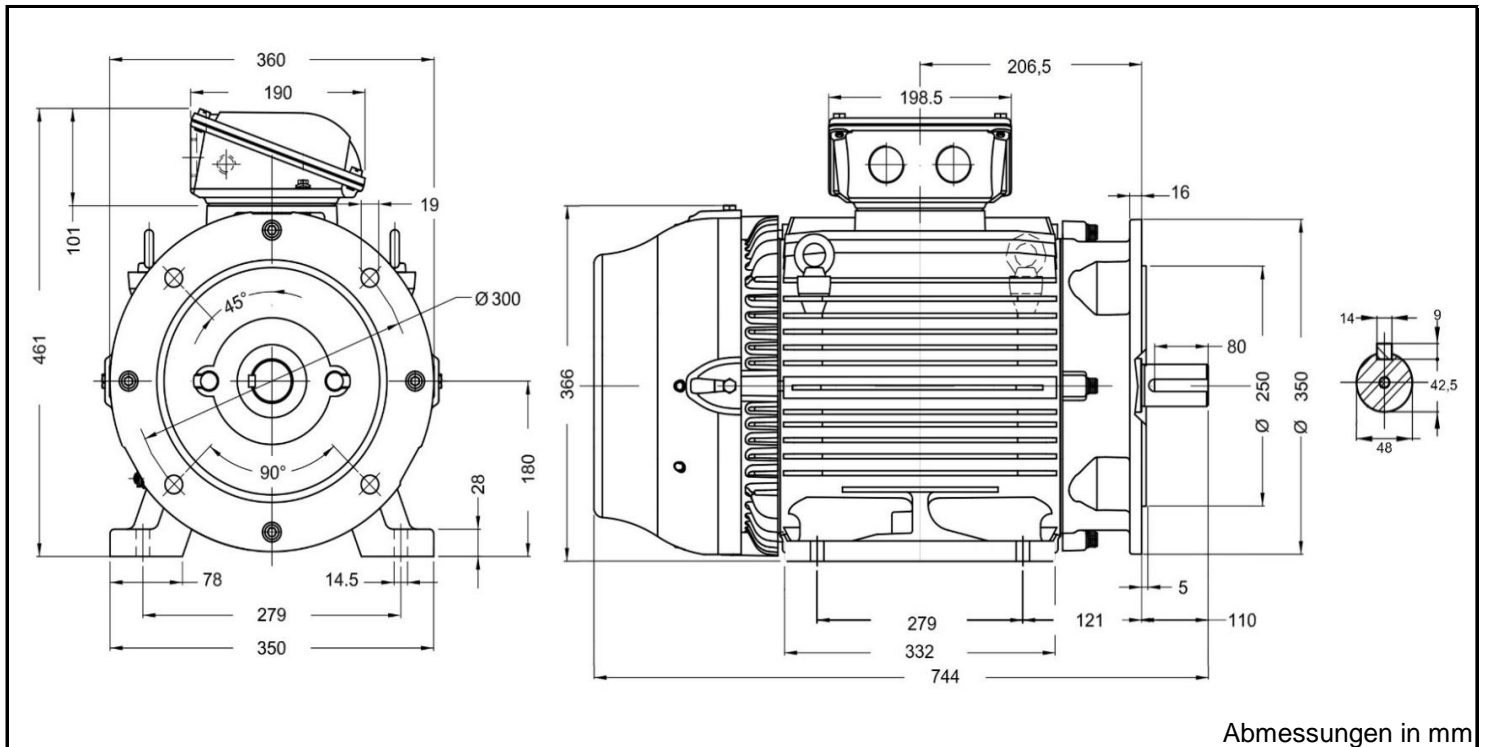


W22 - L180L-4



Produktreihe : W22 - IE 4 - Drehstrommotor Super Premium			
Leistung	: 22,00 kW	Baugröße	: 180L
Drehzahl	: 1483 upm	Bauform	: B35
Spannung	: 400/690 V Δ/Y	Gewicht	: 211 kg
Frequenz	: 50 Hz	Gehäusematerial	: Grauguss
Nennstrom	: 41,0/23,7 A	Schutzart	: IP 55
Ia/In	: 8,7	Isolierklasse	: F
Nennmoment	: 142,0 Nm	Betriebsart	: S1
Anlaufmoment	: 330 %	Kühlmitteltemperatur	: -20°C - +40°C
Kippmoment	: 380 %	Verschraubungen	: 2xM40x1,5 nicht im Lieferumfang enthalten
		maximale Aufstellhöhe	: 1000 m über NN
		Farbe	: RAL 6002
Leistung	: 100%	Wirkungsgradklasse : IE4	
Wirkungsgrad	: 94,5		
Leistungsfaktor Cos ϕ	: 0,82		
Lagertyp	:	A-Seitig	B-Seitig
Nachschmierfrist	:	6311 ZZ C3	6211 ZZ C3
Fettmenge	:	--	--
Fettsorte	:	Mobil Polyrex EM	

Ausführung nach DIN EN / IEC 60034-1; Technische Änderungen und Irrtümer vorbehalten

Blecher Motoren GmbH, Wilhelm-Röntgen-Straße 16-18, D-63477 Maintal

Tel.: 06181 / 428994-0, Fax 06181 / 428994-11, www.blecher.de