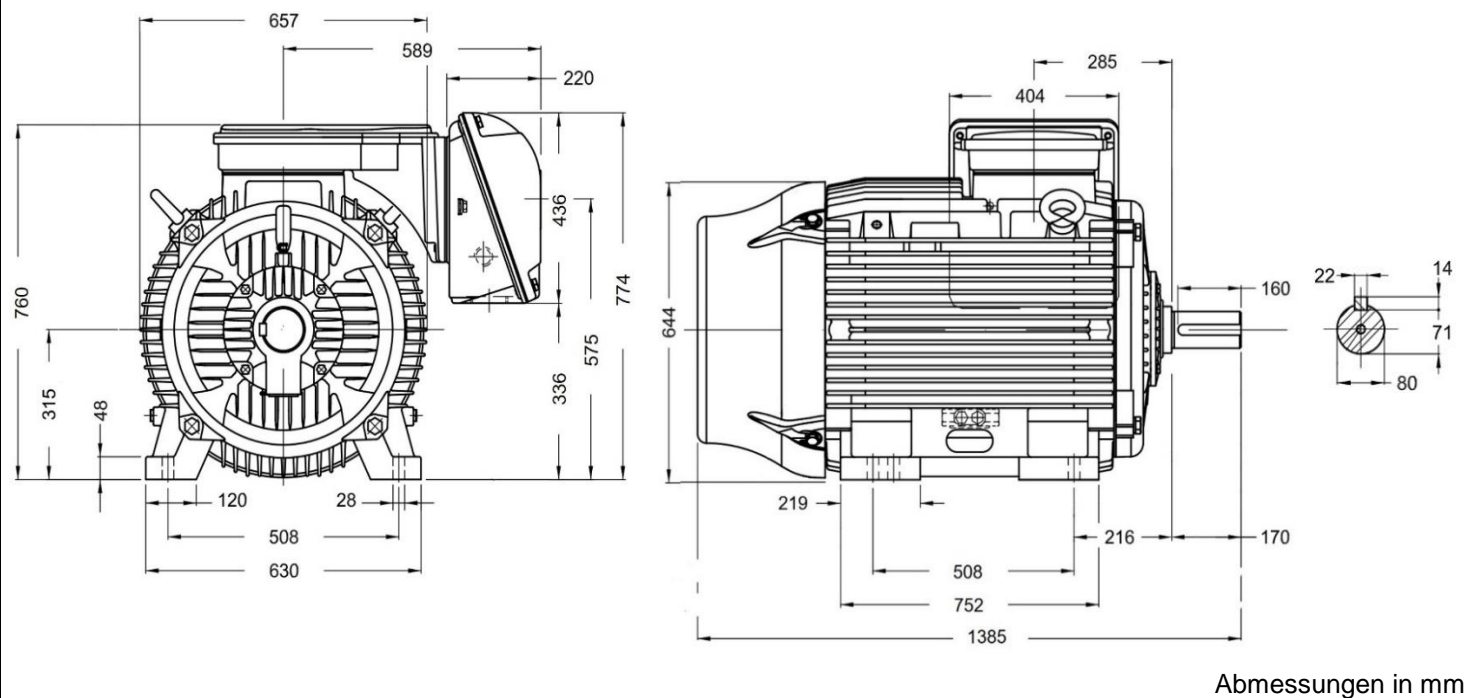


## W22 - 315L-4



Produktreihe : W22 - IE 4 - Drehstrommotor Super Premium			
Leistung : 160,00 kW		Baugröße : 315L	
Drehzahl : 1490 upm		Bauform : B3R	
Spannung : 400/690 V Δ/Y		Gewicht : 1464 kg	
Frequenz : 50 Hz		Gehäusematerial : Grauguss	
Nennstrom : 277/160 A		Schutzart : IP 55	
Ia/In : 7,7		Isolierklasse : F	
Nennmoment : 1026 Nm		Betriebsart : S1	
Anlaufmoment : 300 %		Kühlmitteltemperatur : -20°C - +40°C	
Kippmoment : 260 %		Verschraubungen : 2xM63x1,5	
		nicht im Lieferumfang enthalten	
		maximale Aufstellhöhe : 1000 m über NN	
		Farbe : RAL 6002	
Leistung : 100%		Wirkungsgradklasse : IE4	
Wirkungsgrad : 96,9			
Leistungsfaktor Cos φ : 0,86			
A-Seitig		B-Seitig	
Lagertyp :	6319 C3	6316 C3	
Nachschmierfrist :	11000 h	13000 h	
Fettmenge :	45 g	34 g	
Fettsorte :	Mobil Polyrex EM		

Ausführung nach DIN EN / IEC 60034-1; Technische Änderungen und Irrtümer vorbehalten

Blecher Motoren GmbH, Wilhelm-Röntgen-Straße 16-18, D-63477 Maintal

Tel.: 06181 / 428994-0, Fax 06181 / 428994-11, [www.blecher.de](http://www.blecher.de)