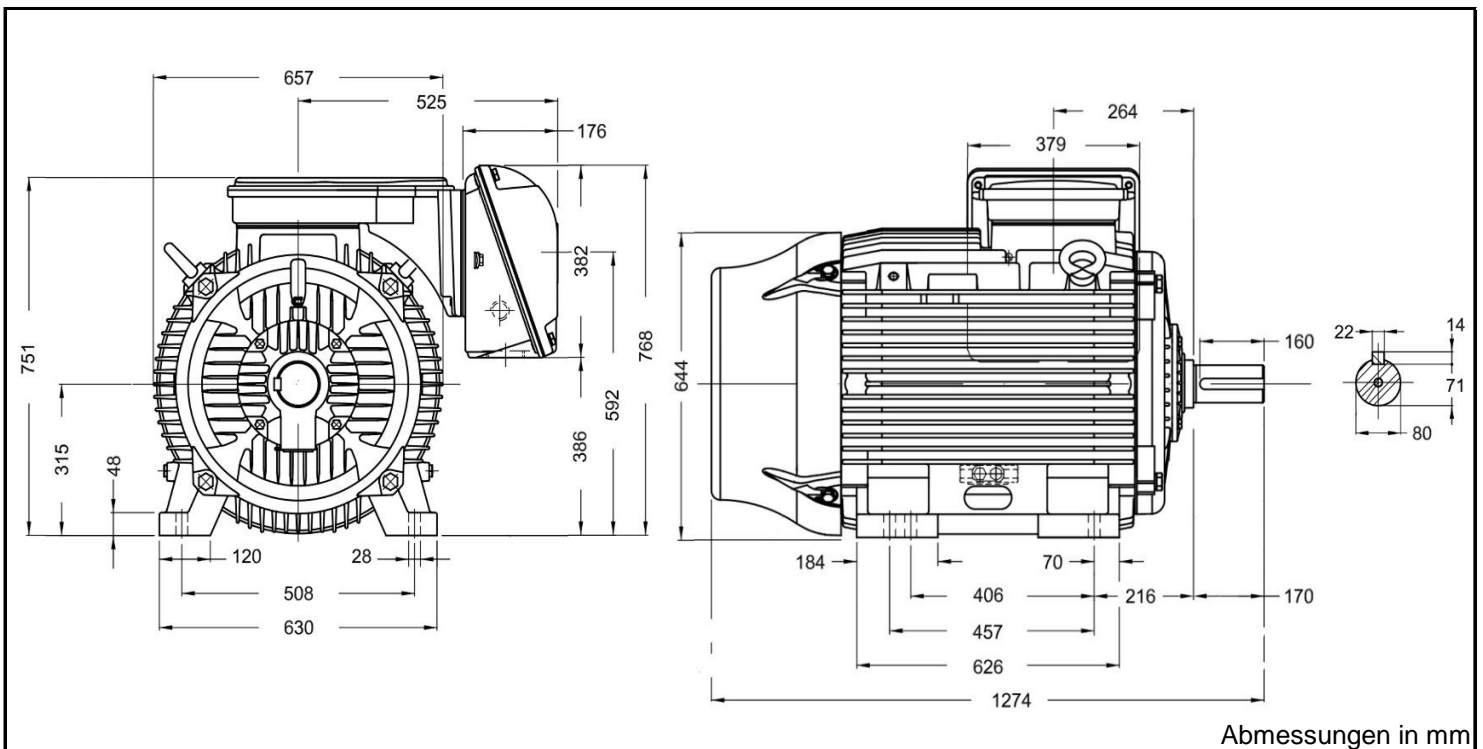


W22 - 315SM-4



Produktreihe : W22 - IE 4 - Drehstrommotor Super Premium			
Leistung : 110,00 kW		Baugröße : 315SM	
Drehzahl : 1492 upm		Bauform : B3R	
Spannung : 400/690 V Δ/Y		Gewicht : 1201 kg	
Frequenz : 50 Hz		Gehäusematerial : Grauguss	
Nennstrom : 191/110 A		Schutzart : IP 55	
Ia/In : 8,1		Isolierklasse : F	
Nennmoment : 704,0 Nm		Betriebsart : S1	
Anlaufmoment : 300 %		Kühlmitteltemperatur : -20°C - +40°C	
Kippmoment : 310 %		Verschraubungen : 2xM63x1,5 nicht im Lieferumfang enthalten	
		maximale Aufstellhöhe : 1000 m über NN	
		Farbe : RAL 6002	
Leistung : 100%		Wirkungsgradklasse : IE4	
Wirkungsgrad : 96,8			
Leistungsfaktor Cos φ : 0,86			
Lagertyp : A-Seitig 6319 C3		B-Seitig 6316 C3	
Nachschmierfrist : 11000 h		13000 h	
Fettmenge : 45 g		34 g	
Fettsorte : Mobil Polyrex EM			

Ausführung nach DIN EN / IEC 60034-1; Technische Änderungen und Irrtümer vorbehalten

Blecher Motoren GmbH, Wilhelm-Röntgen-Straße 16-18, D-63477 Maintal

Tel.: 06181 / 428994-0, Fax 06181 / 428994-11, www.blecher.de