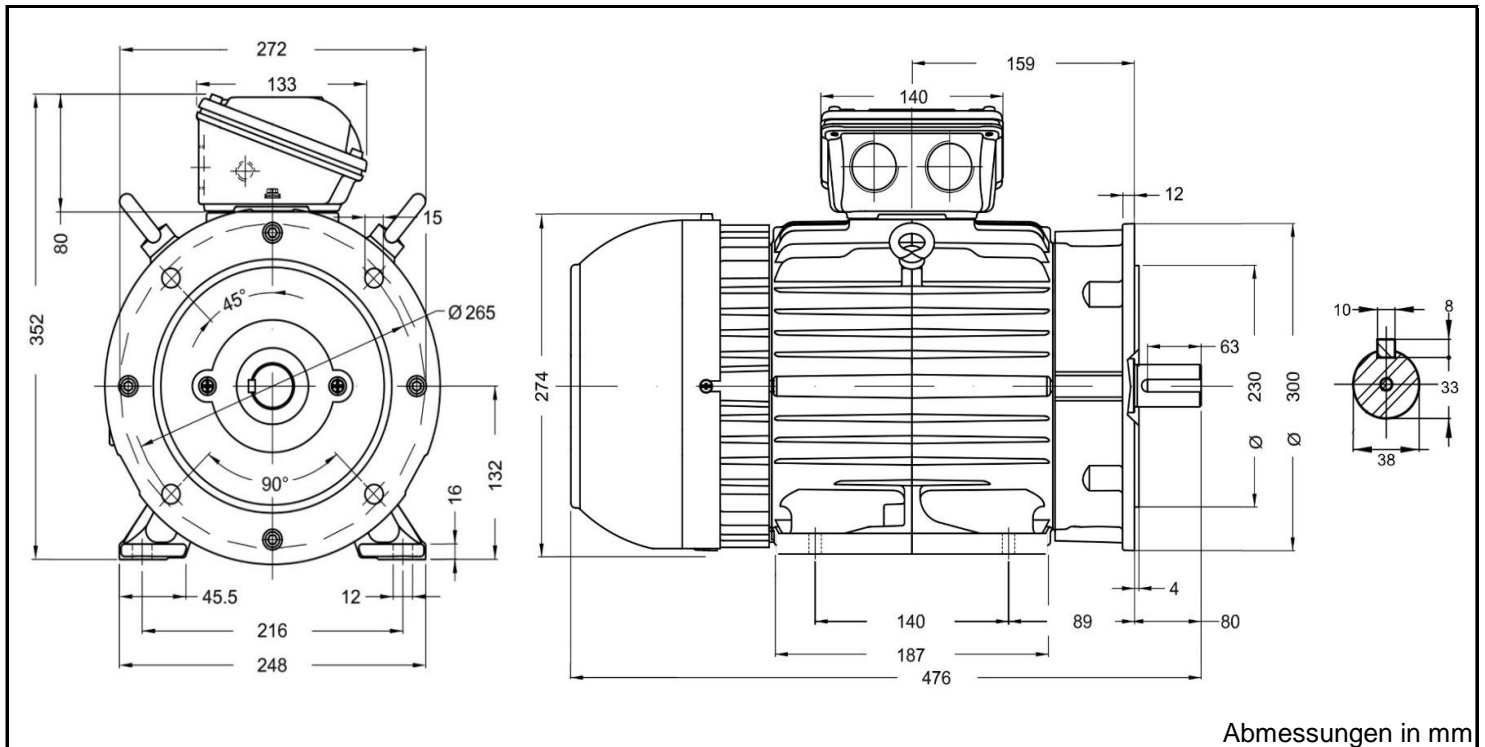


## W22 - L132S-4



Produktreihe : W22 - IE 4 - Drehstrommotor Super Premium			
Leistung : 5,50 kW		Baugröße : 132S	
Drehzahl : 1470 upm		Bauform : B35	
Spannung : 400/690 V Δ/Y		Gewicht : 81,0 kg	
Frequenz : 50 Hz		Gehäusematerial : Grauguss	
Nennstrom : 10,5/6,07 A		Schutzart : IP 55	
Ia/In : 8,8		Isolierklasse : F	
Nennmoment : 35,7 Nm		Betriebsart : S1	
Anlaufmoment : 290 %		Kühlmitteltemperatur : -20°C - +40°C	
Kippmoment : 350 %		Verschraubungen : 2xM32x1,5 nicht im Lieferumfang enthalten	
		maximale Aufstellhöhe : 1000 m über NN	
		Farbe : RAL 6002	
Leistung : 100%		Wirkungsgradklasse : IE4	
Wirkungsgrad : 91,9			
Leistungsfaktor Cos φ : 0,82			
Lagertyp : A-Seitig 6308 ZZ		B-Seitig 6207 ZZ	
Nachschmierfrist : --		--	
Fettmenge : --		--	
Fettsorte : Mobil Polyrex EM			

Ausführung nach DIN EN / IEC 60034-1; Technische Änderungen und Irrtümer vorbehalten

Blecher Motoren GmbH, Wilhelm-Röntgen-Straße 16-18, D-63477 Maintal

Tel.: 06181 / 428994-0, Fax 06181 / 428994-11, [www.blecher.de](http://www.blecher.de)