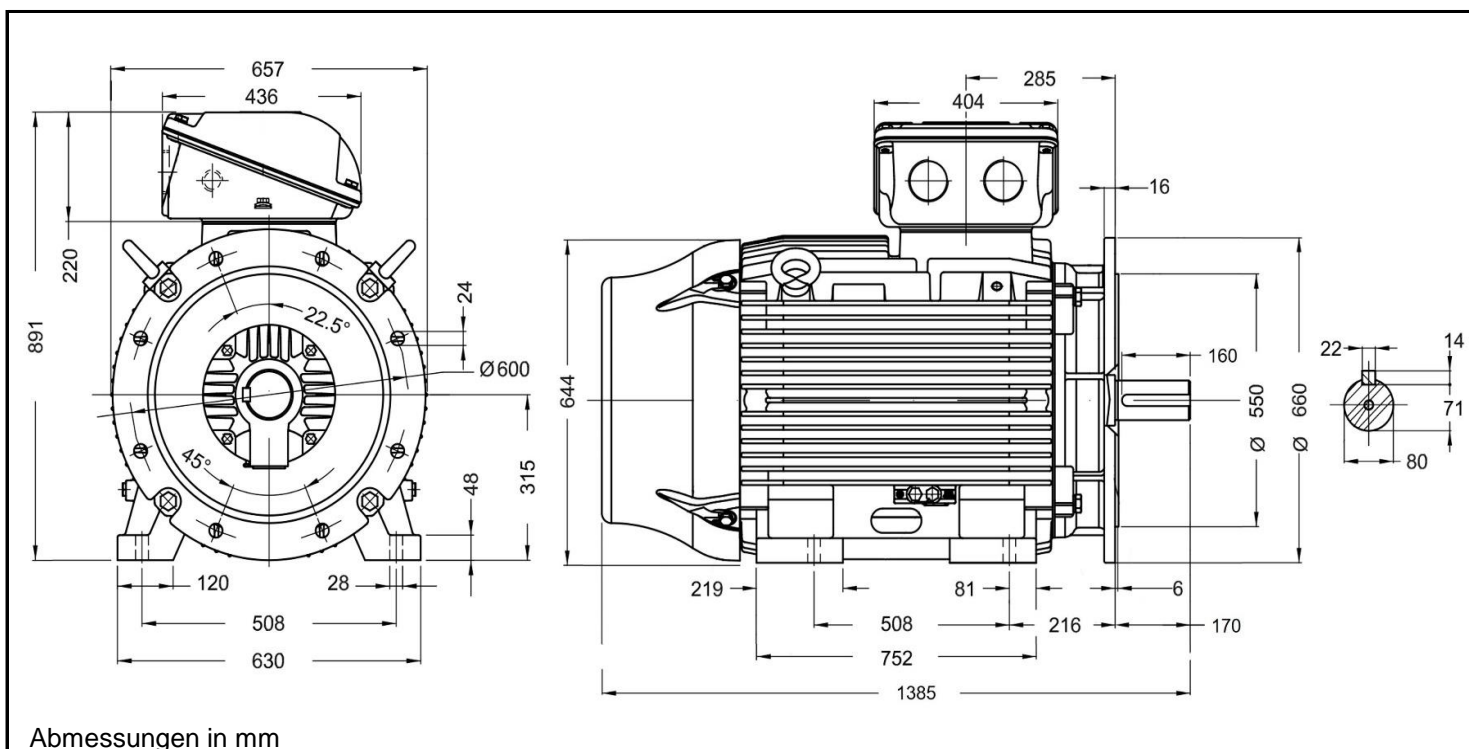


## W22 - 315L 8



Produktreihe : W22 - Drehstrommotor mit einer Drehzahl	
Leistung : 132,0 kW	Baugröße : 315L
Drehzahl : 740 upm	Bauform : B35
Spannung : 400/690 V $\Delta/Y$	Gewicht : 1508 kg
Frequenz : 50 Hz	Gehäusematerial : Grauguss
Nennstrom : 256/148 A	Schutzart : IP 55
Ia/In : 6,0	Isolierklasse : F
Nennmoment : 1704 Nm	Betriebsart : S1
Anlaufmoment : 200 %	Kühlmitteltemperatur : -20°C - +40°C
Kippmoment : 230 %	Verschraubungen : 2xM63x1,5 nicht im Lieferumfang enthalten
	maximale Aufstellhöhe : 1000 m über NN
	Farbe : RAL 6002
Leistung : 100%	Wirkungsgradklasse : IE3
Wirkungsgrad : 94,2	
Leistungsfaktor Cos $\phi$ : 0,79	
Lagertyp : 6319 C3	B-Seitig : 6316 C3
Nachschmierfrist : 20.000 h	20.000 h
Fettmenge : 45 g	34 g
Fettsorte : Mobil Polyrex EM	

Ausführung nach DIN EN / IEC 60034-1; Technische Änderungen und Irrtümer vorbehalten

Blecher Motoren GmbH, Wilhelm-Röntgen-Straße 16-18, D-63477 Maintal

Tel.: 06181 / 428994-0, Fax 06181 / 428994-11, [www.blecher.de](http://www.blecher.de)