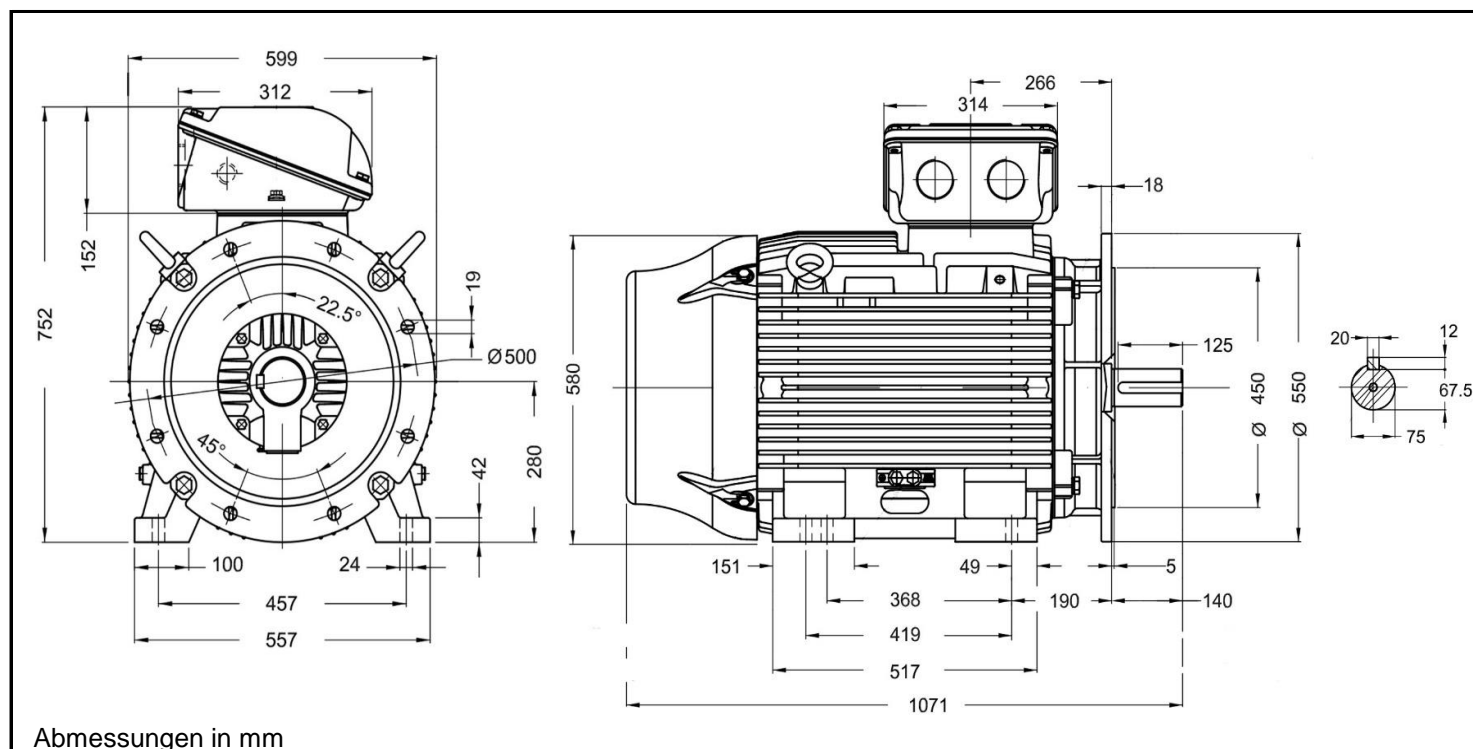


## W22 - 280S/M 8



Produktreihe : W22 - Drehstrommotor mit einer Drehzahl			
Leistung : 37,0 kW		Baugröße : 280SM	
Drehzahl : 740 upm		Bauform : B35	
Spannung : 400/690 V Δ/Y		Gewicht : 673 kg	
Frequenz : 50 Hz		Gehäusematerial : Grauguss	
Nennstrom : 73,5/42,5 A		Schutzart : IP 55	
Ia/In : 6,0		Isolierklasse : F	
Nennmoment : 478 Nm		Betriebsart : S1	
Anlaufmoment : 180 %		Kühlmitteltemperatur : -20°C - +40°C	
Kippmoment : 230 %		Verschraubungen : 2xM63x1,5 nicht im Lieferumfang enthalten	
		maximale Aufstellhöhe : 1000 m über NN	
		Farbe : RAL 6002	
Leistung : 100%		Wirkungsgradklasse : IE3	
Wirkungsgrad : 92,0			
Leistungsfaktor Cos φ : 0,79			
Lagertyp : A-Seitig 6316 C3		B-Seitig 6316 C3	
Nachschmierfrist : 20.000 h		20.000 h	
Fettmenge : 34 g		34 g	
Fettsorte : Mobil Polyrex EM			

Ausführung nach DIN EN / IEC 60034-1; Technische Änderungen und Irrtümer vorbehalten

Blecher Motoren GmbH, Wilhelm-Röntgen-Straße 16-18, D-63477 Maintal

Tel.: 06181 / 428994-0, Fax 06181 / 428994-11, [www.blecher.de](http://www.blecher.de)