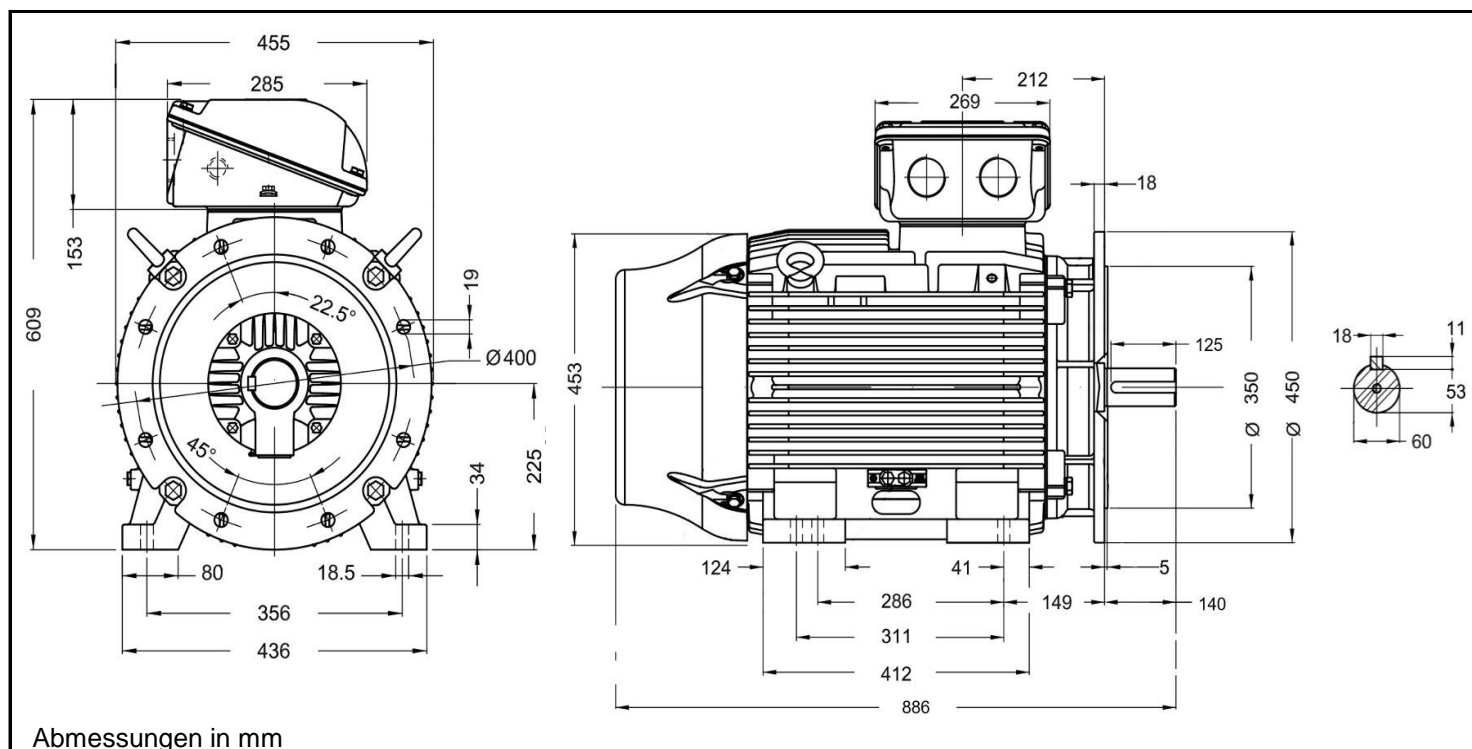


## W22 - 225SM 8



Produktreihe : W22 - Drehstrommotor mit einer Drehzahl			
Leistung	: 22,0 kW	Baugröße	: 225SM
Drehzahl	: 735 upm	Bauform	: B35
Spannung	: 400/690 V $\Delta/Y$	Gewicht	: 376 kg
Frequenz	: 50 Hz	Gehäusematerial	: Grauguss
Nennstrom	: 44,3/25,6 A	Schutzart	: IP 55
Ia/In	: 7,0	Isolierklasse	: F
Nennmoment	: 286 Nm	Betriebsart	: S1
Anlaufmoment	: 210 %	Kühlmitteltemperatur	: -20°C - +40°C
Kippmoment	: 270 %	Verschraubungen	: 2xM50x1,5 nicht im Lieferumfang enthalten
		maximale Aufstellhöhe	: 1000 m über NN
		Farbe	: RAL 6002
Leistung	: 100%		
Wirkungsgrad	: 90,8		
Leistungsfaktor Cos $\phi$	: 0,79	Wirkungsgradklasse : IE3	
		A-Seitig	B-Seitig
Lagertyp	: 6314 C3	6314 C3	6314 C3
Nachschmierfrist	: 20.000 h	20.000 h	20.000 h
Fettmenge	: 27 g	27 g	27 g
Fettsorte	Mobil Polyrex EM		

Ausführung nach DIN EN / IEC 60034-1; Technische Änderungen und Irrtümer vorbehalten

Blecher Motoren GmbH, Wilhelm-Röntgen-Straße 16-18, D-63477 Maintal

Tel.: 06181 / 428994-0, Fax 06181 / 428994-11, [www.blecher.de](http://www.blecher.de)