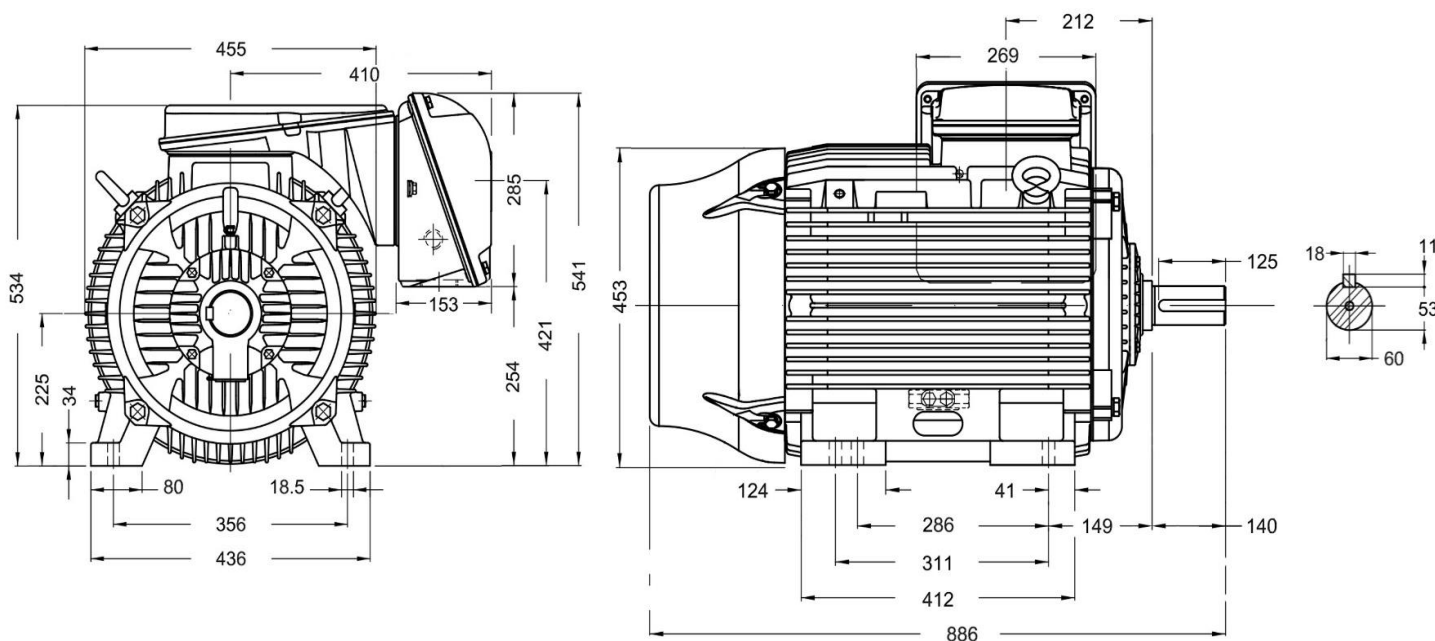


**W22 - 225SM 8**



Abmessungen in mm

Produktreihe		: W22 - Drehstrommotor mit einer Drehzahl	
Leistung	: 18,5 kW	Baugröße	: 225SM
Drehzahl	: 735 upm	Bauform	: B3R
Spannung	: 400/690 V Δ/Y	Gewicht	: 361 kg
Frequenz	: 50 Hz	Gehäusematerial	: Grauguss
Nennstrom	: 36,5/21,1 A	Schutzart	: IP 55
Ia/In	: 6,5	Isolierklasse	: F
Nennmoment	: 241 Nm	Betriebsart	: S1
Anlaufmoment	: 170 %	Kühlmitteltemperatur	: -20°C - +40°C
Kippmoment	: 250 %	Verschraubungen	: 2xM50x1,5 nicht im Lieferumfang enthalten
		maximale Aufstellhöhe	: 1000 m über NN
		Farbe	: RAL 6002
Leistung	: 100%	Wirkungsgradklasse	: IE3
Wirkungsgrad	: 90,3		
Leistungsfaktor Cos φ	: 0,81		
	A-Seitig		B-Seitig
Lagertyp	: 6314 C3		6314 C3
Nachschmierfrist	: 20.000 h		20.000 h
Fettmenge	: 27 g		27 g
Fettsorte	: Mobil Polyrex EM		

Ausführung nach DIN EN / IEC 60034-1; Technische Änderungen und Irrtümer vorbehalten

Blecher Motoren GmbH, Wilhelm-Röntgen-Straße 16-18, D-63477 Maintal

Tel.: 06181 / 428994-0, Fax 06181 / 428994-11, [www.blecher.de](http://www.blecher.de)