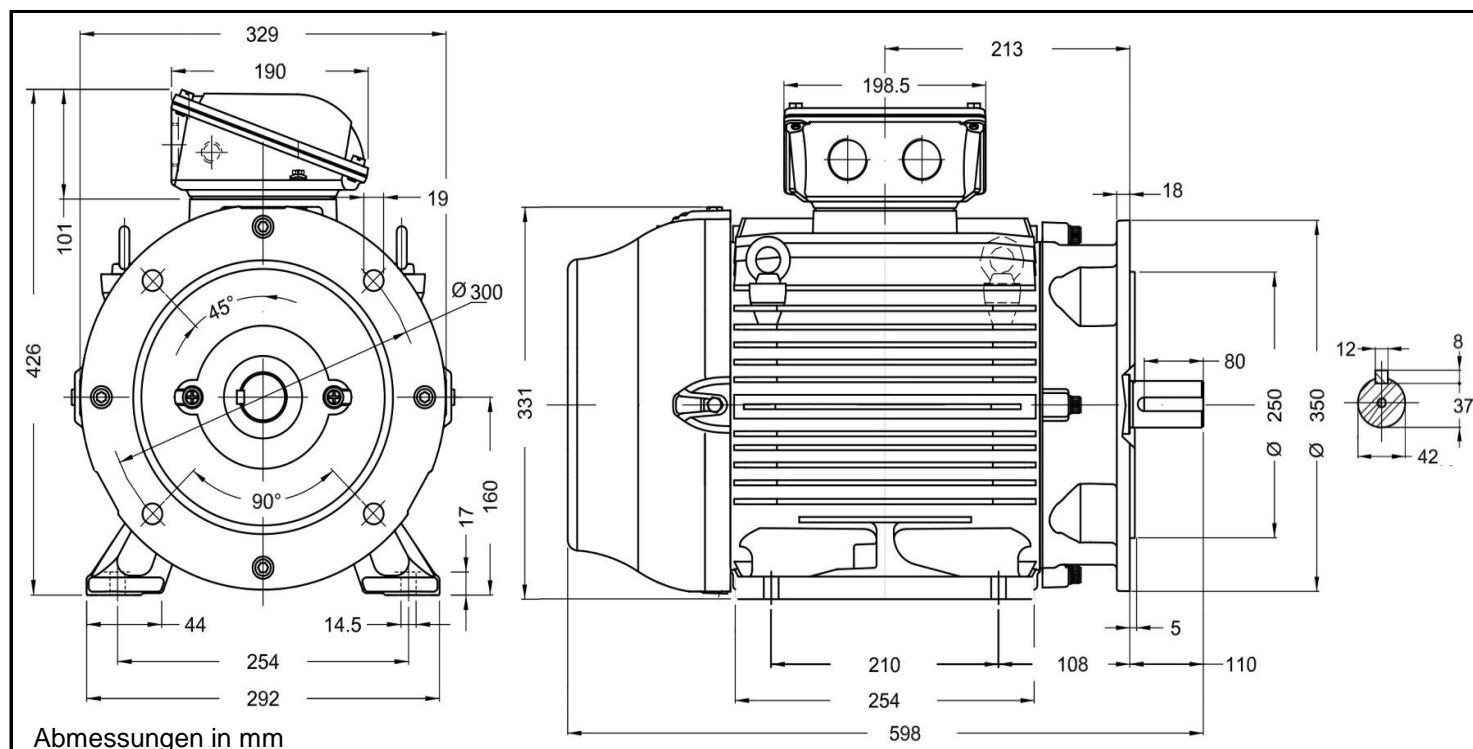


## W22 - 160M 8



Produktreihe : W22 - Drehstrommotor mit einer Drehzahl	
Leistung : 5,50 kW	Baugröße : 160M
Drehzahl : 725 upm	Bauform : B35
Spannung : 400/690 V Δ/Y	Gewicht : 128 kg
Frequenz : 50 Hz	Gehäusematerial : Grauguss
Nennstrom : 12,5/7,23 A	Schutzart : IP 55
Ia/In : 5,0	Isolierklasse : F
Nennmoment : 72,5 Nm	Betriebsart : S1
Anlaufmoment : 210 %	Kühlmitteltemperatur : -20°C - +40°C
Kippmoment : 230 %	Verschraubungen : 2xM40x1,5 nicht im Lieferumfang enthalten
	maximale Aufstellhöhe : 1000 m über NN
	Farbe : RAL 6002
Leistung : 100%	
Wirkungsgrad : 87,3	Wirkungsgradklasse : IE3
Leistungsfaktor Cos φ : 0,73	
	A-Seitig B-Seitig
Lagertyp : 6309 ZZ-C3	6209 ZZ-C3
Nachschmierfrist : --	--
Fettmenge : --	--
Fettsorte : Mobil Polyrex EM	

Ausführung nach DIN EN / IEC 60034-1; Technische Änderungen und Irrtümer vorbehalten

Blecher Motoren GmbH, Wilhelm-Röntgen-Straße 16-18, D-63477 Maintal

Tel.: 06181 / 428994-0, Fax 06181 / 428994-11, [www.blecher.de](http://www.blecher.de)