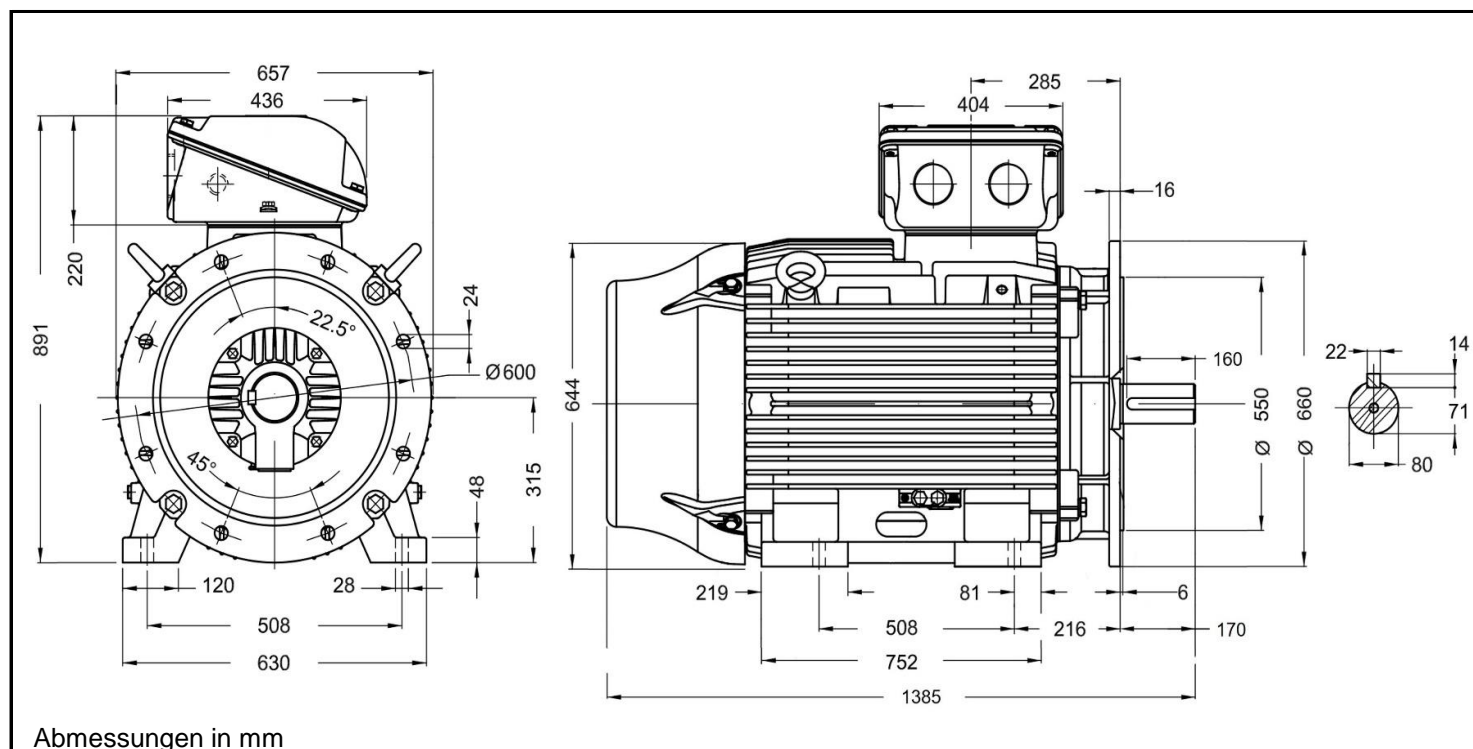


## W22 - 315L 4



Produktreihe : W22 - Drehstrommotor mit einer Drehzahl			
Leistung : 200,0 kW		Baugröße : 315L	
Drehzahl : 1485 upm		Bauform : B35	
Spannung : 400/690 V Δ/Y		Gewicht : 1339 kg	
Frequenz : 50 Hz		Gehäusematerial : Grauguss	
Nennstrom : 346/200 A		Schutzart : IP 55	
Ia/In : 6,7		Isolierklasse : F	
Nennmoment : 1287 Nm		Betriebsart : S1	
Anlaufmoment : 240 %		Kühlmitteltemperatur : -20°C - +40°C	
Kippmoment : 240 %		Verschraubungen : 2xM63x1,5 nicht im Lieferumfang enthalten	
		maximale Aufstellhöhe : 1000 m über NN	
		Farbe : RAL 6002	
Leistung : 100%		Wirkungsgradklasse : IE3	
Wirkungsgrad : 96,0			
Leistungsfaktor Cos φ : 0,87			
Lagertyp : A-Seitig 6319 C3		B-Seitig 6316 C3	
Nachschmierfrist : 11.000 h		13.000 h	
Fettmenge : 45 g		34 g	
Fettsorte : Mobil Polyrex EM			

Ausführung nach DIN EN / IEC 60034-1; Technische Änderungen und Irrtümer vorbehalten

Blecher Motoren GmbH, Wilhelm-Röntgen-Straße 16-18, D-63477 Maintal

Tel.: 06181 / 428994-0, Fax 06181 / 428994-11, [www.blecher.de](http://www.blecher.de)