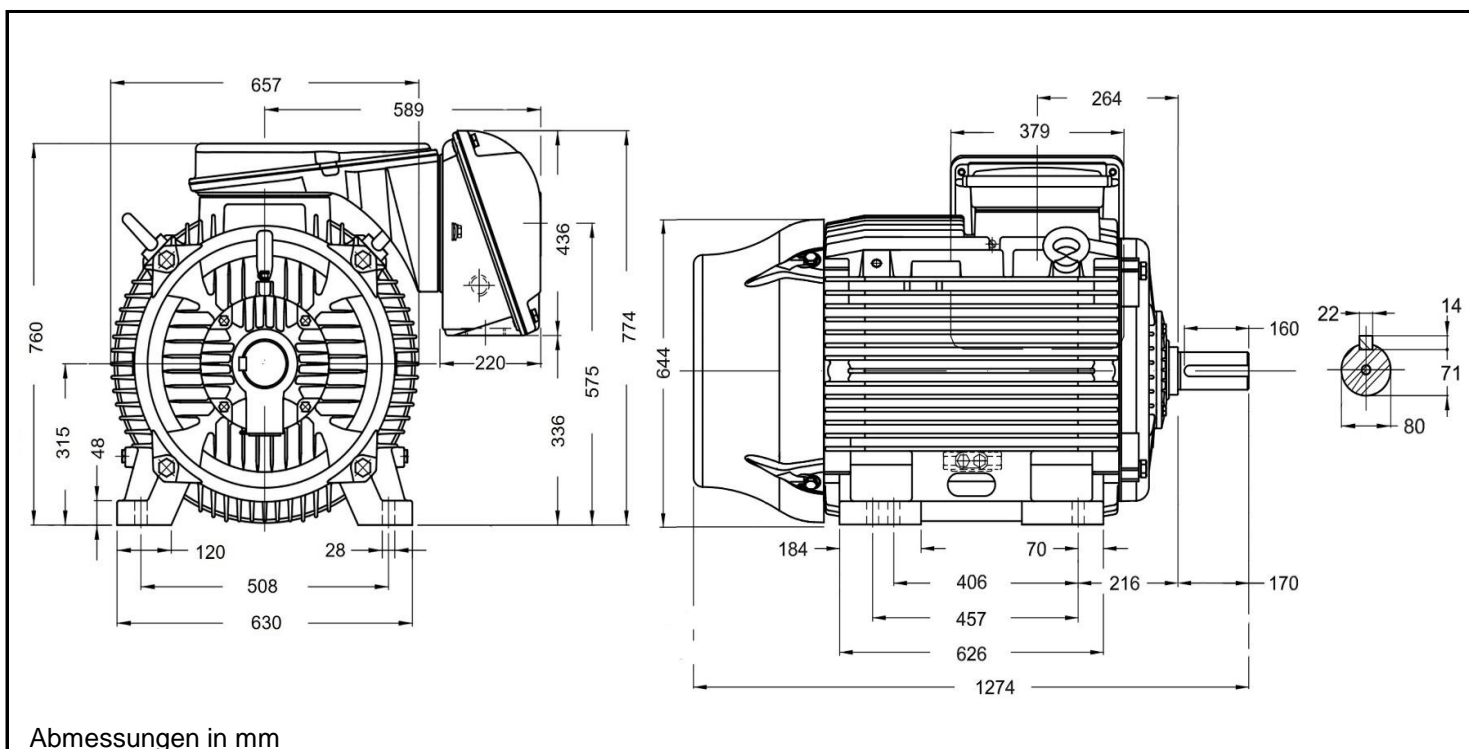


W22 - 315S/M 4



Produktreihe : W22 - Drehstrommotor mit einer Drehzahl	
Leistung : 132,0 kW	Baugröße : 315SM
Drehzahl : 1490 upm	Bauform : B3R
Spannung : 400/690 V Δ/Y	Gewicht : 1088 kg
Frequenz : 50 Hz	Gehäusematerial : Grauguss
Nennstrom : 231/133 A	Schutzart : IP 55
Ia/In : 7,5	Isolierklasse : F
Nennmoment : 846 Nm	Betriebsart : S1
Anlaufmoment : 250 %	Kühlmitteltemperatur : -20°C - +40°C
Kippmoment : 270 %	Verschraubungen : 2xM63x1,5 nicht im Lieferumfang enthalten
	maximale Aufstellhöhe : 1000 m über NN
	Farbe : RAL 6002
Leistung : 100%	
Wirkungsgrad : 95,8	Wirkungsgradklasse : IE3
Leistungsfaktor Cos ϕ : 0,86	
Lagertyp : A-Seitig 6319 C3	B-Seitig 6316 C3
Nachschmierfrist : 11.000 h	13.000 h
Fettmenge : 45 g	34 g
Fettsorte : Mobil Polyrex EM	

Ausführung nach DIN EN / IEC 60034-1; Technische Änderungen und Irrtümer vorbehalten

Blecher Motoren GmbH, Wilhelm-Röntgen-Straße 16-18, D-63477 Maintal

Tel.: 06181 / 428994-0, Fax 06181 / 428994-11, www.blecher.de