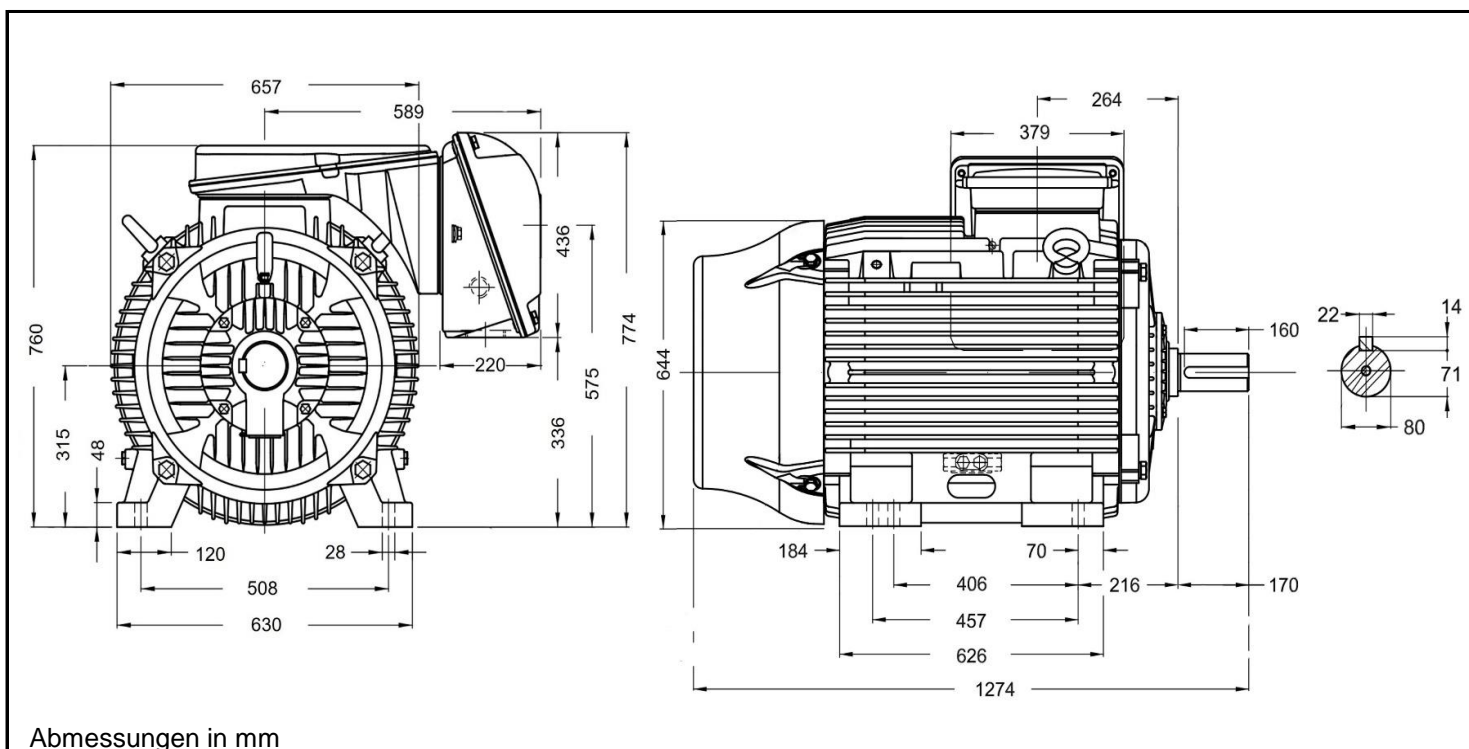


W22 - 315S/M 4



Produktreihe : W22 - Drehstrommotor mit einer Drehzahl	
Leistung : 110,0 kW	Baugröße : 315SM
Drehzahl : 1490 upm	Bauform : B3R
Spannung : 400/690 V Δ/Y	Gewicht : 988 kg
Frequenz : 50 Hz	Gehäusematerial : Grauguss
Nennstrom : 193/111 A	Schutzart : IP 55
Ia/In : 7,4	Isolierklasse : F
Nennmoment : 705 Nm	Betriebsart : S1
Anlaufmoment : 250 %	Kühlmitteltemperatur : -20°C - +40°C
Kippmoment : 260 %	Verschraubungen : 2xM63x1,5 nicht im Lieferumfang enthalten
	maximale Aufstellhöhe : 1000 m über NN
	Farbe : RAL 6002
Leistung : 100%	Wirkungsgradklasse : IE3
Wirkungsgrad : 95,6	
Leistungsfaktor Cos ϕ : 0,86	
Lagertyp : 6319 C3	A-Seitig B-Seitig
Nachschmierfrist : 11.000 h	6316 C3
Fettmenge : 45 g	13.000 h
Fettsorte : Mobil Polyrex EM	34 g

Ausführung nach DIN EN / IEC 60034-1; Technische Änderungen und Irrtümer vorbehalten

Blecher Motoren GmbH, Wilhelm-Röntgen-Straße 16-18, D-63477 Maintal

Tel.: 06181 / 428994-0, Fax 06181 / 428994-11, www.blecher.de