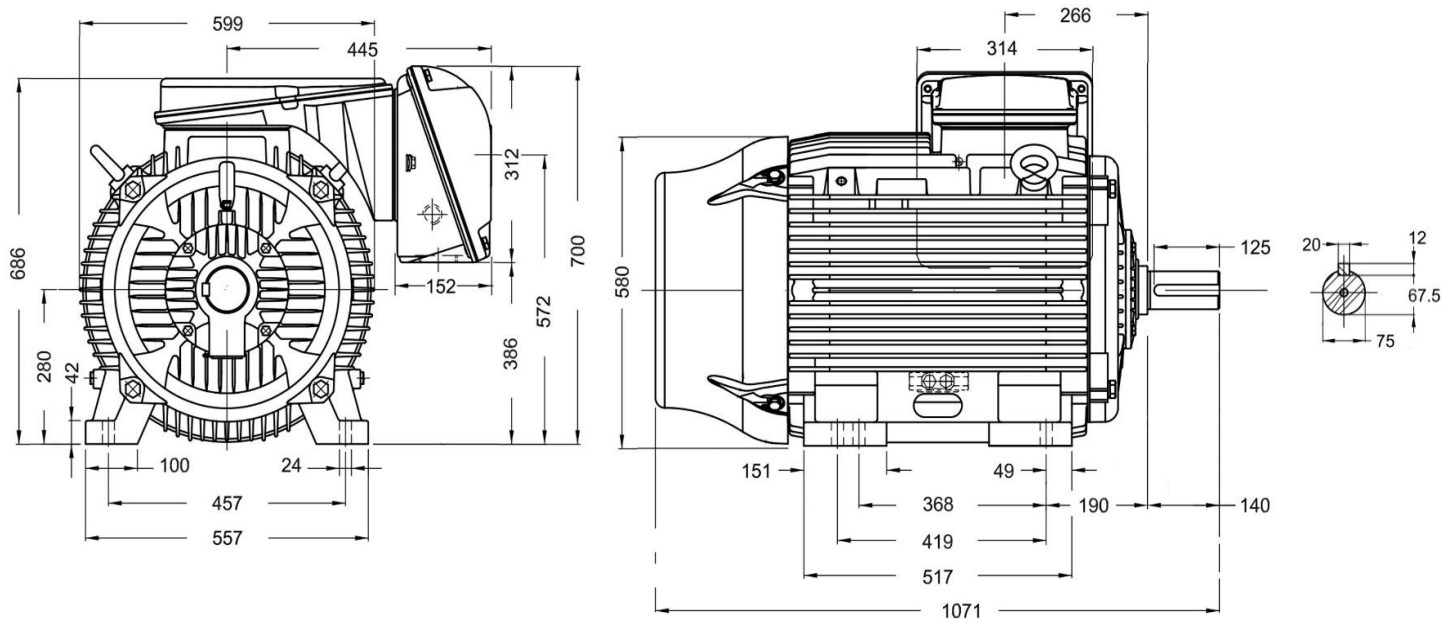


**W22 - 280S/M 4**



Abmessungen in mm

|                       |                    |   |  |
|-----------------------|--------------------|---|--|
| Produktreihe          |                    | : W22 - Drehstrommotor mit einer Drehzahl |  |
| Leistung              | : 75,0 kW          | Baugröße                                  | : 280SM  |
| Drehzahl              | : 1485 upm         | Bauform                                   | : B3R  |
| Spannung              | : 400/690 V Δ/Y    | Gewicht                                   | : 700 kg                                       |
| Frequenz              | : 50 Hz            | Gehäusematerial                           | : Grauguss                                     |
| Nennstrom             | : 134/77,5 A       | Schutzart                                 | : IP 55  |
| Ia/In                 | : 7,5              | Isolierklasse                             | : F  |
| Nennmoment            | : 483 Nm           | Betriebsart                               | : S1   |
| Anlaufmoment          | : 220 %            | Kühlmitteltemperatur                      | : -20°C - +40°C                                |
| Kippmoment            | : 260 %            | Verschraubungen                           | : 2xM63x1,5<br>nicht im Lieferumfang enthalten |
|                       |                    | maximale Aufstellhöhe                     | : 1000 m über NN                               |
|                       |                    | Farbe                                     | : RAL 6002                                     |
| Leistung              | : 100%             | Wirkungsgradklasse                        | : IE3  |
| Wirkungsgrad          | : 95,2             |   |  |
| Leistungsfaktor Cos φ | : 0,85             |   |  |
|                       | A-Seitig           |   | B-Seitig                                       |
| Lagertyp              | : 6316 C3          |   | 6316 C3  |
| Nachschmierfrist      | : 13.000 h         |   | 13.000 h                                       |
| Fettmenge             | : 34 g             |   | 34 g   |
| Fettsorte             | : Mobil Polyrex EM |   |  |

Ausführung nach DIN EN / IEC 60034-1; Technische Änderungen und Irrtümer vorbehalten

Blecher Motoren GmbH, Wilhelm-Röntgen-Straße 16-18, D-63477 Maintal

Tel.: 06181 / 428994-0, Fax 06181 / 428994-11, [www.blecher.de](http://www.blecher.de)