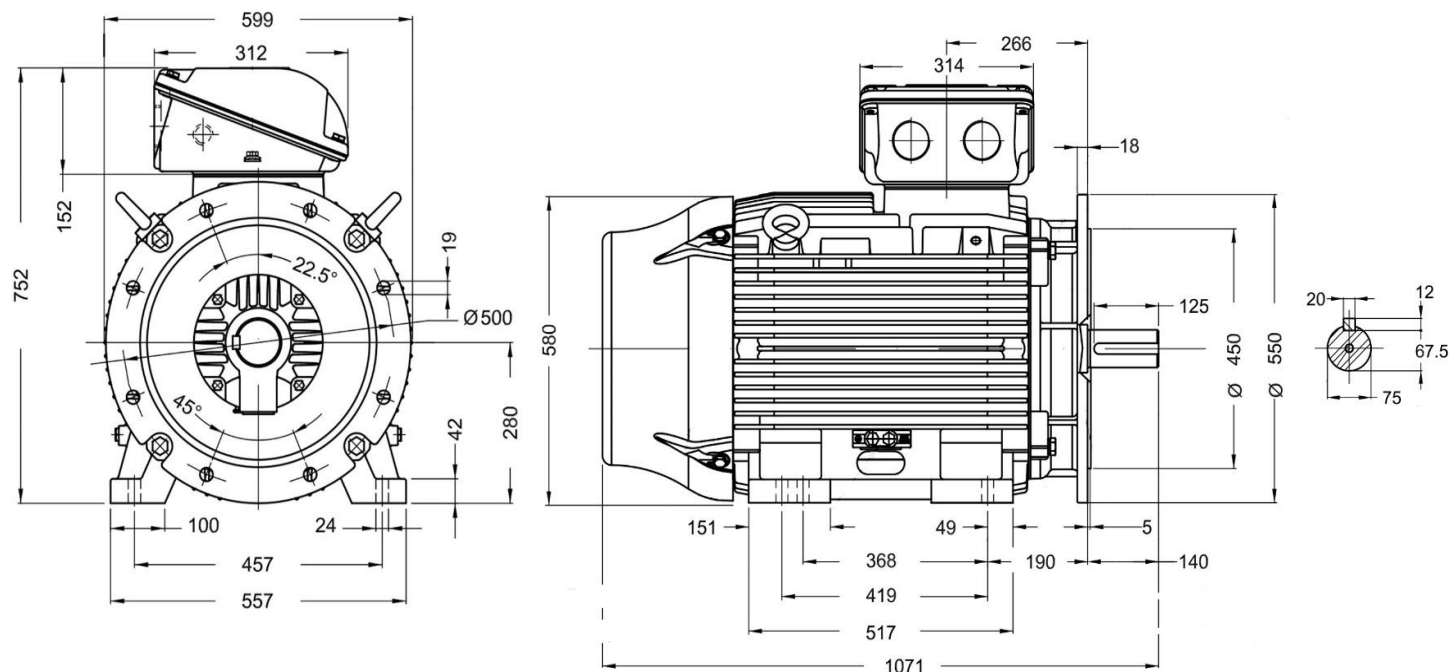


## W22 - 280S/M 4



Abmessungen in mm

Produktreihe : W22 - Drehstrommotor mit einer Drehzahl			
Leistung	: 75,0 kW	Baugröße	: 280SM
Drehzahl	: 1485 upm	Bauform	: B35
Spannung	: 400/690 V Δ/Y	Gewicht	: 700 kg
Frequenz	: 50 Hz	Gehäusematerial	: Grauguss
Nennstrom	: 134/77,5 A	Schutzart	: IP 55
Ia/In	: 7,5	Isolierklasse	: F
Nennmoment	: 483 Nm	Betriebsart	: S1
Anlaufmoment	: 220 %	Kühlmitteltemperatur	: -20°C - +40°C
Kippmoment	: 260 %	Verschraubungen	: 2xM63x1,5 nicht im Lieferumfang enthalten
		maximale Aufstellhöhe	: 1000 m über NN
		Farbe	: RAL 6002
Leistung	: 100%		
Wirkungsgrad	: 95,2		
Leistungsfaktor Cos φ	: 0,85		
		Wirkungsgradklasse	: IE3
		A-Seitig	B-Seitig
Lagertyp	: 6316 C3	6316 C3	6316 C3
Nachschmierfrist	: 13.000 h	13.000 h	13.000 h
Fettmenge	: 34 g	34 g	34 g
Fettsorte	Mobil Polyrex EM		

Ausführung nach DIN EN / IEC 60034-1; Technische Änderungen und Irrtümer vorbehalten

Blecher Motoren GmbH, Wilhelm-Röntgen-Straße 16-18, D-63477 Maintal

Tel.: 06181 / 428994-0, Fax 06181 / 428994-11, [www.blecher.de](http://www.blecher.de)