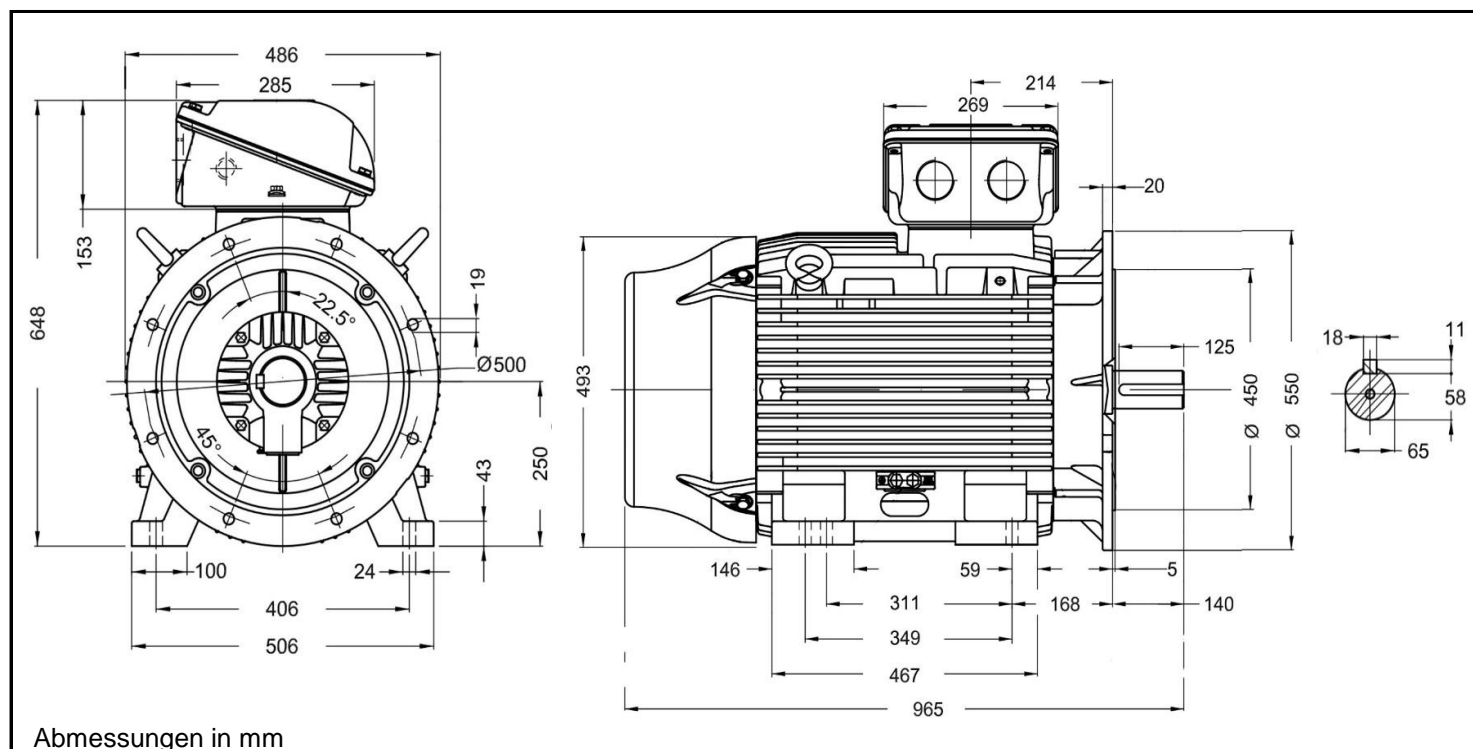


## W22 - 250SM 4



Produktreihe : W22 - Drehstrommotor mit einer Drehzahl			
Leistung	: 55,0 kW	Baugröße	: 250SM
Drehzahl	: 1480 upm	Bauform	: B35
Spannung	: 400/690 V $\Delta/Y$	Gewicht	: 510 kg
Frequenz	: 50 Hz	Gehäusematerial	: Grauguss
Nennstrom	: 98,6/56,9 A	Schutzart	: IP 55
Ia/In	: 7,5	Isolierklasse	: F
Nennmoment	: 355 Nm	Betriebsart	: S1
Anlaufmoment	: 280 %	Kühlmitteltemperatur	: -20°C - +40°C
Kippmoment	: 300 %	Verschraubungen	: 2xM63x1,5 nicht im Lieferumfang enthalten
		maximale Aufstellhöhe	: 1000 m über NN
		Farbe	: RAL 6002
Leistung	: 100%		
Wirkungsgrad	: 94,7		
Leistungsfaktor Cos $\phi$	: 0,85	Wirkungsgradklasse : IE3	
		A-Seitig	B-Seitig
Lagertyp	: 6314 C3	6314 C3	6314 C3
Nachschmierfrist	: 14.000 h	14.000 h	14.000 h
Fettmenge	: 27 g	27 g	27 g
Fettsorte	Mobil Polyrex EM		

Ausführung nach DIN EN / IEC 60034-1; Technische Änderungen und Irrtümer vorbehalten

Blecher Motoren GmbH, Wilhelm-Röntgen-Straße 16-18, D-63477 Maintal

Tel.: 06181 / 428994-0, Fax 06181 / 428994-11, [www.blecher.de](http://www.blecher.de)