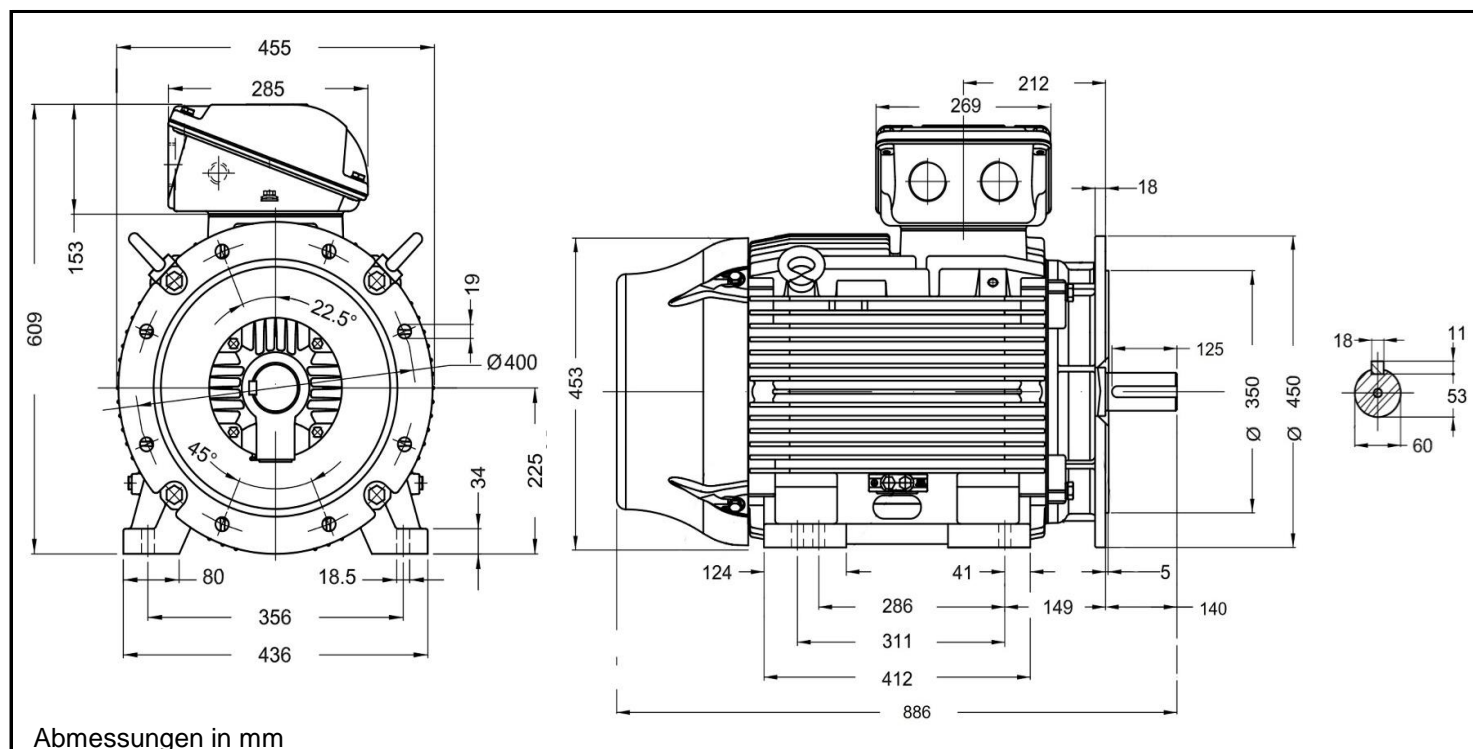


W22 - 225SM 4



Produktreihe : W22 - Drehstrommotor mit einer Drehzahl	
Leistung : 45,0 kW	Baugröße : 225SM
Drehzahl : 1475 upm	Bauform : B35
Spannung : 400/690 V Δ/Y	Gewicht : 410 kg
Frequenz : 50 Hz	Gehäusematerial : Grauguss
Nennstrom : 80,9/46,8 A	Schutzart : IP 55
Ia/In : 7,5	Isolierklasse : F
Nennmoment : 292 Nm	Betriebsart : S1
Anlaufmoment : 280 %	Kühlmitteltemperatur : -20°C - +40°C
Kippmoment : 310 %	Verschraubungen : 2xM50x1,5 nicht im Lieferumfang enthalten
	maximale Aufstellhöhe : 1000 m über NN
	Farbe : RAL 6002
Leistung : 100%	Wirkungsgradklasse : IE3
Wirkungsgrad : 94,4	
Leistungsfaktor Cos ϕ : 0,85	
Lagertyp : 6314 C3	A-Seitig : 6314 C3
Nachschmierfrist : 14.000 h	B-Seitig : 14.000 h
Fettmenge : 27 g	
Fettsorte : Mobil Polyrex EM	

Ausführung nach DIN EN / IEC 60034-1; Technische Änderungen und Irrtümer vorbehalten

Blecher Motoren GmbH, Wilhelm-Röntgen-Straße 16-18, D-63477 Maintal

Tel.: 06181 / 428994-0, Fax 06181 / 428994-11, www.blecher.de