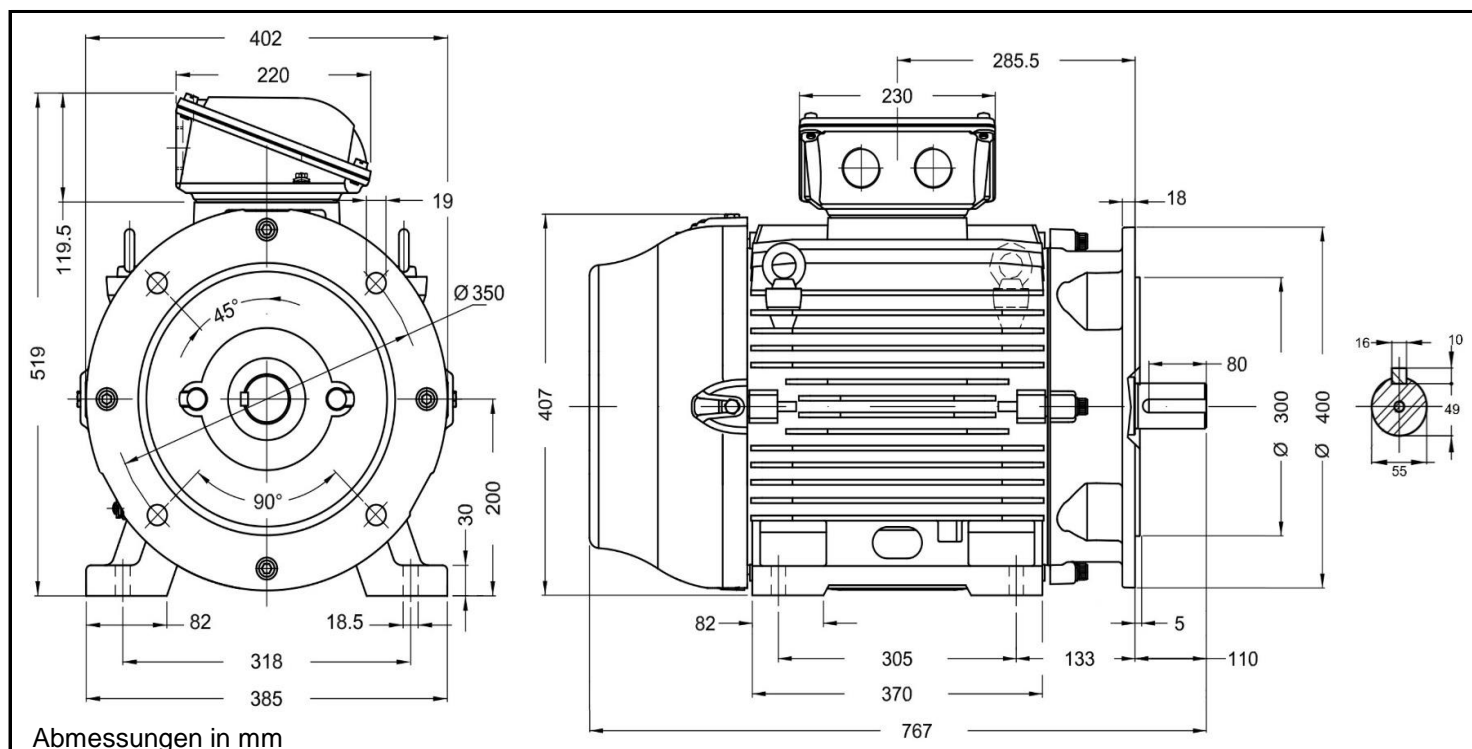


## W22 - 200L 4



Produktreihe : W22 - Drehstrommotor mit einer Drehzahl			
Leistung	: 30,0 kW	Baugröße	: 200L
Drehzahl	: 1480 upm	Bauform	: B35
Spannung	: 400/690 V Δ/Y	Gewicht	: 247 kg
Frequenz	: 50 Hz	Gehäusematerial	: Grauguss
Nennstrom	: 57,1/33,0 A	Schutzart	: IP 55
Ia/In	: 7,5	Isolierklasse	: F
Nennmoment	: 194 Nm	Betriebsart	: S1
Anlaufmoment	: 280 %	Kühlmitteltemperatur	: -20°C - +40°C
Kippmoment	: 310 %	Verschraubungen	: 2xM50x1,5 nicht im Lieferumfang enthalten
		maximale Aufstellhöhe	: 1000 m über NN
		Farbe	: RAL 6002
Leistung	: 100%	Wirkungsgradklasse : IE3	
Wirkungsgrad	: 93,7		
Leistungsfaktor Cos φ	: 0,81		
Lagertyp	:	A-Seitig	B-Seitig
Nachschmierfrist	:	6312 ZZ-C3	6212 ZZ-C3
Fettmenge	:	--	--
Fettsorte	:	Mobil Polyrex EM	

Ausführung nach DIN EN / IEC 60034-1; Technische Änderungen und Irrtümer vorbehalten

Blecher Motoren GmbH, Wilhelm-Röntgen-Straße 16-18, D-63477 Maintal

Tel.: 06181 / 428994-0, Fax 06181 / 428994-11, [www.blecher.de](http://www.blecher.de)