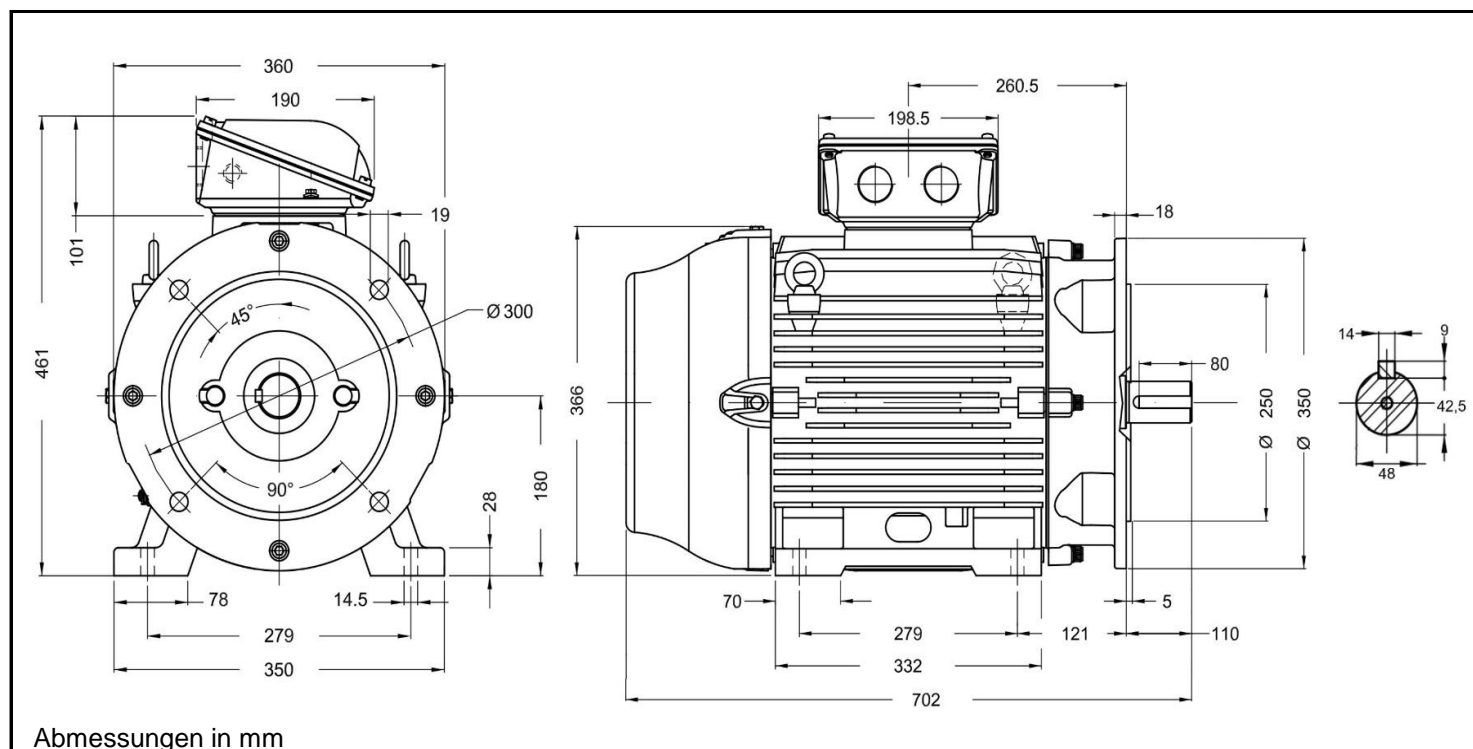


W22 - 180L 4



| | | | |
|--|------------------|--|--|
| Produktreihe : W22 - Drehstrommotor mit einer Drehzahl | | | |
| Leistung : 22,0 kW | | Baugröße : 180L | |
| Drehzahl : 1470 upm | | Bauform : B35 | |
| Spannung : 400/690 V Δ/Y | | Gewicht : 208 kg | |
| Frequenz : 50 Hz | | Gehäusematerial : Grauguss | |
| Nennstrom : 41,0/23,7 A | | Schutzart : IP 55 | |
| Ia/In : 7,3 | | Isolierklasse : F | |
| Nennmoment : 143 Nm | | Betriebsart : S1 | |
| Anlaufmoment : 340 % | | Kühlmitteltemperatur : -20°C - +40°C | |
| Kippmoment : 340 % | | Verschraubungen : 2xM40x1,5 nicht im Lieferumfang enthalten | |
| | | maximale Aufstellhöhe : 1000 m über NN | |
| | | Farbe : RAL 6002 | |
| Leistung : 100% | | Wirkungsgradklasse : IE3 | |
| Wirkungsgrad : 93,7 | | | |
| Leistungsfaktor Cos φ : 0,83 | | | |
| A-Seitig | | B-Seitig | |
| Lagertyp : | 6311 ZZ-C3 | 6211 ZZ-C3 | |
| Nachschmierfrist : | -- | -- | |
| Fettmenge : | -- | -- | |
| Fettsorte : | Mobil Polyrex EM | | |

Ausführung nach DIN EN / IEC 60034-1; Technische Änderungen und Irrtümer vorbehalten

Blecher Motoren GmbH, Wilhelm-Röntgen-Straße 16-18, D-63477 Maintal

Tel.: 06181 / 428994-0, Fax 06181 / 428994-11, www.blecher.de