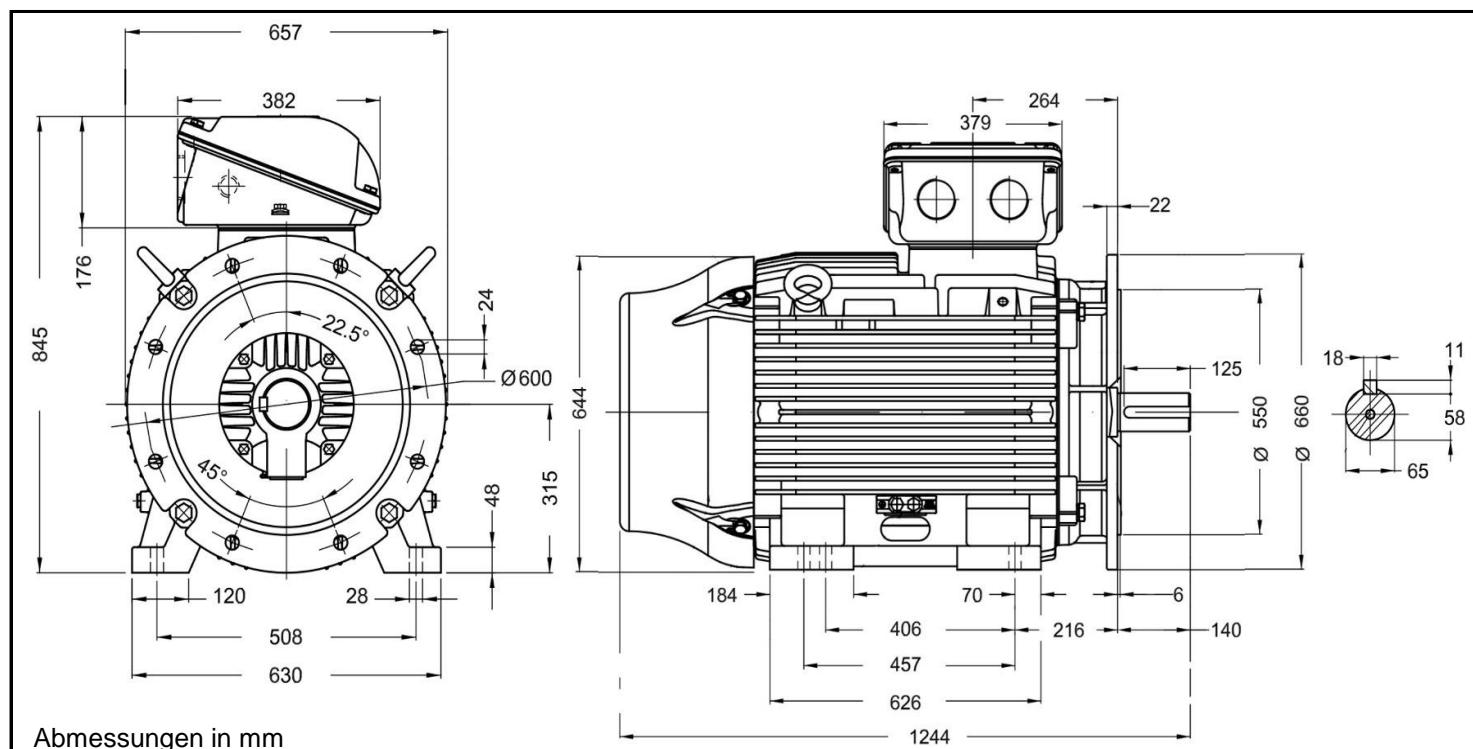


W22 - 315M 2



Produktreihe : W22 - Drehstrommotor mit einer Drehzahl	
Leistung : 132,0 kW	Baugröße : 315M
Drehzahl : 2980 upm	Bauform : B35
Spannung : 400/690 V Δ/Y	Gewicht : 1010 kg
Frequenz : 50 Hz	Gehäusematerial : Grauguss
Nennstrom : 224/129 A	Schutzart : IP 55
Ia/In : 7,6	Isolierklasse : F
Nennmoment : 423 Nm	Betriebsart : S1
Anlaufmoment : 210 %	Kühlmitteltemperatur : -20°C - +40°C
Kippmoment : 310 %	Verschraubungen : 2xM63x1,5 nicht im Lieferumfang enthalten
	maximale Aufstellhöhe : 1000 m über NN
	Farbe : RAL 6002
Leistung : 100%	Wirkungsgradklasse : IE3
Wirkungsgrad : 95,6	
Leistungsfaktor Cos ϕ : 0,89	
Lagertyp : 6314 C3	A-Seitig B-Seitig
Nachschmierfrist : 5.000 h	6314 C3 5.000 h
Fettmenge : 27 g	27 g
Fettsorte : Mobil Polyrex EM	

Ausführung nach DIN EN / IEC 60034-1; Technische Änderungen und Irrtümer vorbehalten

Blecher Motoren GmbH, Wilhelm-Röntgen-Straße 16-18, D-63477 Maintal

Tel.: 06181 / 428994-0, Fax 06181 / 428994-11, www.blecher.de