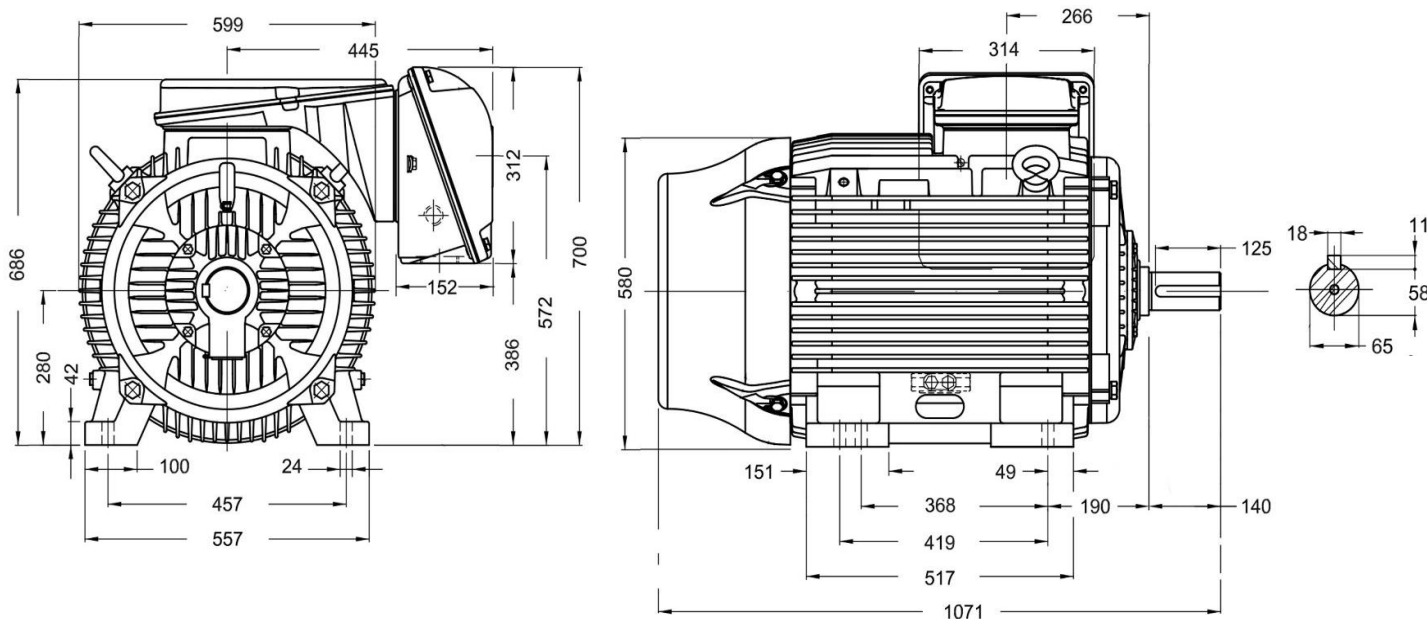


W22 - 280S/M 2



Abmessungen in mm

Produktreihe : W22 - Drehstrommotor mit einer Drehzahl			
Leistung : 75,0 kW		Baugröße : 280SM	
Drehzahl : 2975 upm		Bauform : B3R	
Spannung : 400/690 V Δ/Y		Gewicht : 690 kg	
Frequenz : 50 Hz		Gehäusematerial : Grauguss	
Nennstrom : 130/75,1 A		Schutzart : IP 55	
Ia/In : 7,5		Isolierklasse : F	
Nennmoment : 241 Nm		Betriebsart : S1	
Anlaufmoment : 200 %		Kühlmitteltemperatur : -20°C - +40°C	
Kippmoment : 310 %		Verschraubungen : 2xM63x1,5 nicht im Lieferumfang enthalten	
		maximale Aufstellhöhe : 1000 m über NN	
		Farbe : RAL 6002	
Leistung : 100%		Wirkungsgradklasse : IE3	
Wirkungsgrad : 94,9			
Leistungsfaktor Cos φ : 0,88			
Lagertyp : A-Seitig 6314 C3		B-Seitig 6314 C3	
Nachschmierfrist : 5.000 h		5.000 h	
Fettmenge : 27 g		27 g	
Fettsorte : Mobil Polyrex EM			

Ausführung nach DIN EN / IEC 60034-1; Technische Änderungen und Irrtümer vorbehalten

Blecher Motoren GmbH, Wilhelm-Röntgen-Straße 16-18, D-63477 Maintal

Tel.: 06181 / 428994-0, Fax 06181 / 428994-11, www.blecher.de