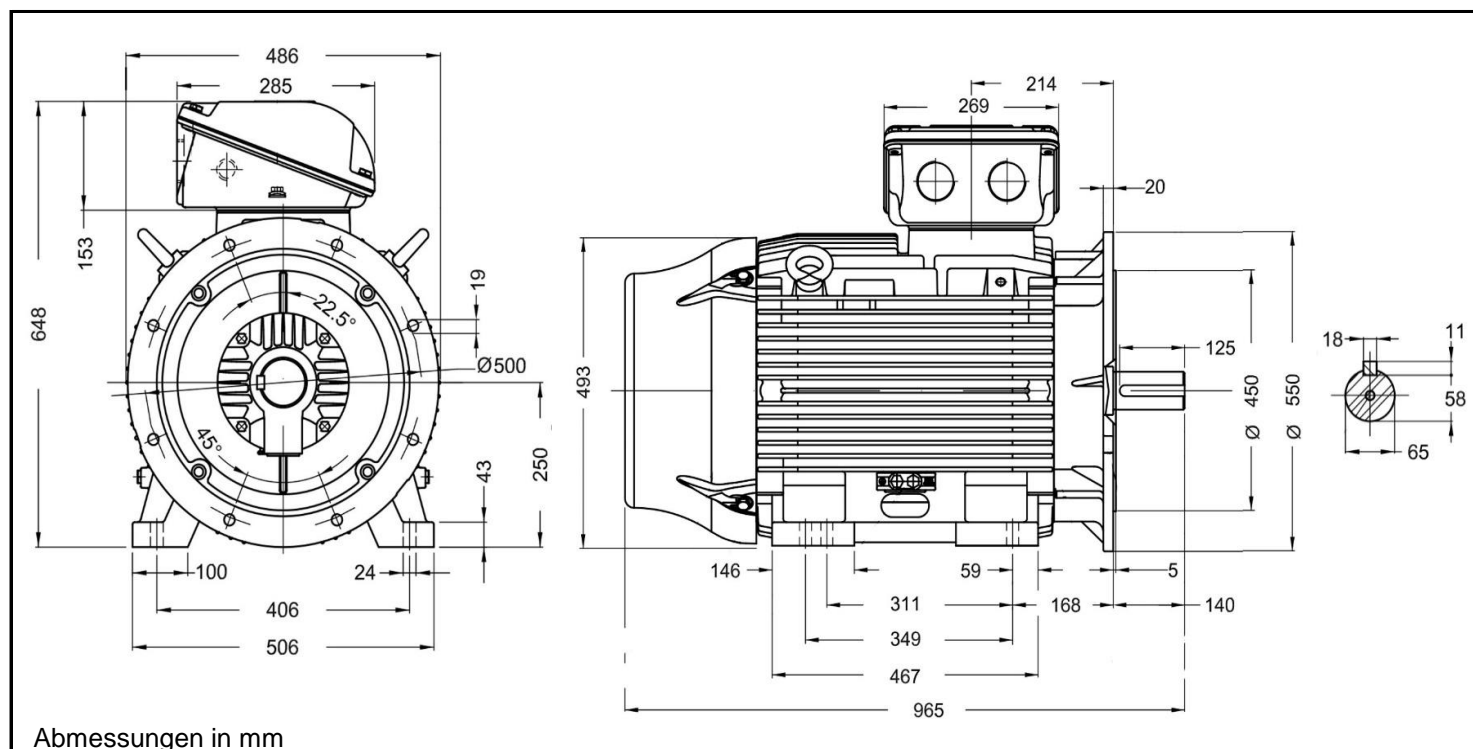


W22 - 250S/M 2



Produktreihe : W22 - Drehstrommotor mit einer Drehzahl			
Leistung : 55,0 kW		Baugröße : 250SM	
Drehzahl : 2965 upm		Bauform : B35	
Spannung : 400/690 V Δ/Y		Gewicht : 451 kg	
Frequenz : 50 Hz		Gehäusematerial : Grauguss	
Nennstrom : 96,7/55,9 A		Schutzart : IP 55	
Ia/In : 8,0		Isolierklasse : F	
Nennmoment : 177 Nm		Betriebsart : S1	
Anlaufmoment : 280 %		Kühlmitteltemperatur : -20°C - +40°C	
Kippmoment : 330 %		Verschraubungen : 2xM63x1,5 nicht im Lieferumfang enthalten	
		maximale Aufstellhöhe : 1000 m über NN	
		Farbe : RAL 6002	
Leistung : 100%		Wirkungsgradklasse : IE3	
Wirkungsgrad : 94,4			
Leistungsfaktor Cos φ : 0,87			
A-Seitig		B-Seitig	
Lagertyp :	6314 C3	6314 C3	
Nachschmierfrist :	5.000 h	5.000 h	
Fettmenge :	27 g	27 g	
Fettsorte :	Mobil Polyrex EM		

Ausführung nach DIN EN / IEC 60034-1; Technische Änderungen und Irrtümer vorbehalten

Blecher Motoren GmbH, Wilhelm-Röntgen-Straße 16-18, D-63477 Maintal

Tel.: 06181 / 428994-0, Fax 06181 / 428994-11, www.blecher.de