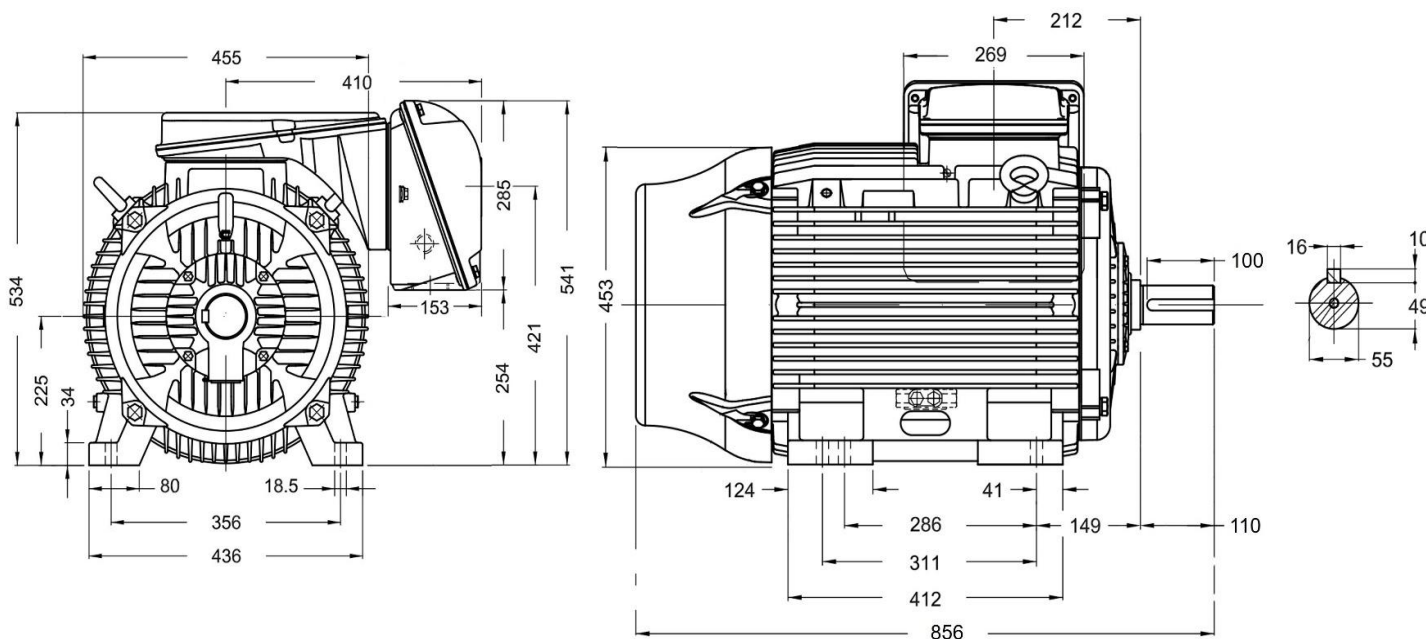


W22 - 225S/M 2



Abmessungen in mm

| | | | |
|-----------------------|--------------------|---|--|
| Produktreihe | | : W22 - Drehstrommotor mit einer Drehzahl | |
| Leistung | : 45,0 kW | Baugröße | : 225SM |
| Drehzahl | : 2960 upm | Bauform | : B3R |
| Spannung | : 400/690 V Δ/Y | Gewicht | : 380 kg |
| Frequenz | : 50 Hz | Gehäusematerial | : Grauguss |
| Nennstrom | : 77,5/44,8 A | Schutzart | : IP 55 |
| Ia/In | : 7,7 | Isolierklasse | : F |
| Nennmoment | : 145 Nm | Betriebsart | : S1 |
| Anlaufmoment | : 240 % | Kühlmitteltemperatur | : -20°C - +40°C |
| Kippmoment | : 310 % | Verschraubungen | : 2xM50x1,5 nicht im Lieferumfang enthalten |
| | | maximale Aufstellhöhe | : 1000 m über NN |
| | | Farbe | : RAL 6002 |
| Leistung | : 100% | Wirkungsgradklasse | : IE3 |
| Wirkungsgrad | : 94,2 | | |
| Leistungsfaktor Cos φ | : 0,89 | | |
| | A-Seitig | | B-Seitig |
| Lagertyp | : 6314 C3 | | 6314 C3 |
| Nachschmierfrist | : 5.000 h | | 5.000 h |
| Fettmenge | : 27 g | | 27 g |
| Fettsorte | : Mobil Polyrex EM | | |

Ausführung nach DIN EN / IEC 60034-1; Technische Änderungen und Irrtümer vorbehalten

Blecher Motoren GmbH, Wilhelm-Röntgen-Straße 16-18, D-63477 Maintal

Tel.: 06181 / 428994-0, Fax 06181 / 428994-11, www.blecher.de