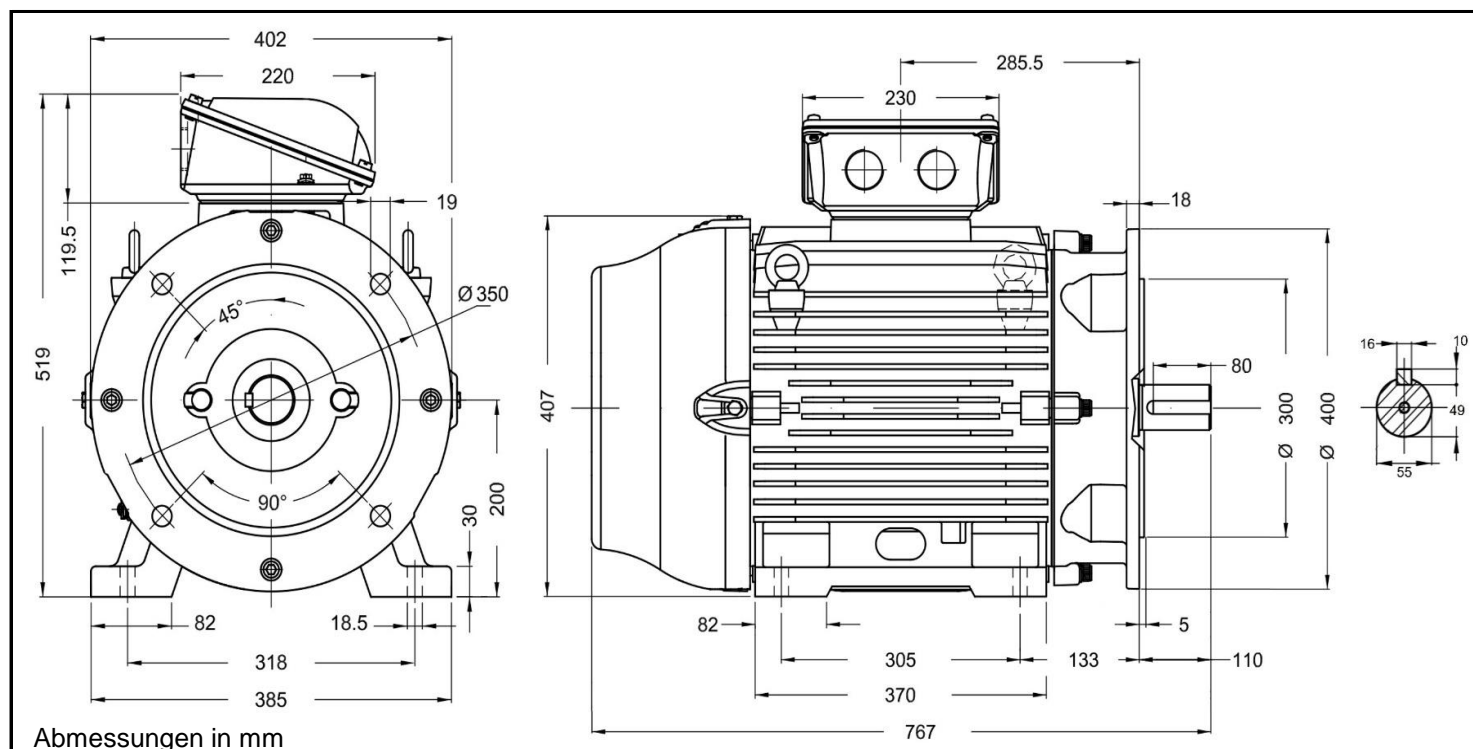


## W22 - 200L 2



Produktreihe : W22 - Drehstrommotor mit einer Drehzahl	
Leistung : 37,0 kW	Baugröße : 200L
Drehzahl : 2960 upm	Bauform : B35
Spannung : 400/690 V Δ/Y	Gewicht : 250 kg
Frequenz : 50 Hz	Gehäusematerial : Grauguss
Nennstrom : 67,8/39,2 A	Schutzart : IP 55
Ia/In : 7,7	Isolierklasse : F
Nennmoment : 119 Nm	Betriebsart : S1
Anlaufmoment : 310 %	Kühlmitteltemperatur : -20°C - +40°C
Kippmoment : 300 %	Verschraubungen : 2xM50x1,5 nicht im Lieferumfang enthalten
	maximale Aufstellhöhe : 1000 m über NN
	Farbe : RAL 6002
Leistung : 100%	
Wirkungsgrad : 93,8	Wirkungsgradklasse : IE3
Leistungsfaktor Cos φ : 0,84	
	A-Seitig B-Seitig
Lagertyp : 6312 ZZ-C3	6212 ZZ-C3
Nachschmierfrist : --	--
Fettmenge : --	--
Fettsorte : Mobil Polyrex EM	

Ausführung nach DIN EN / IEC 60034-1; Technische Änderungen und Irrtümer vorbehalten

Blecher Motoren GmbH, Wilhelm-Röntgen-Straße 16-18, D-63477 Maintal

Tel.: 06181 / 428994-0, Fax 06181 / 428994-11, [www.blecher.de](http://www.blecher.de)