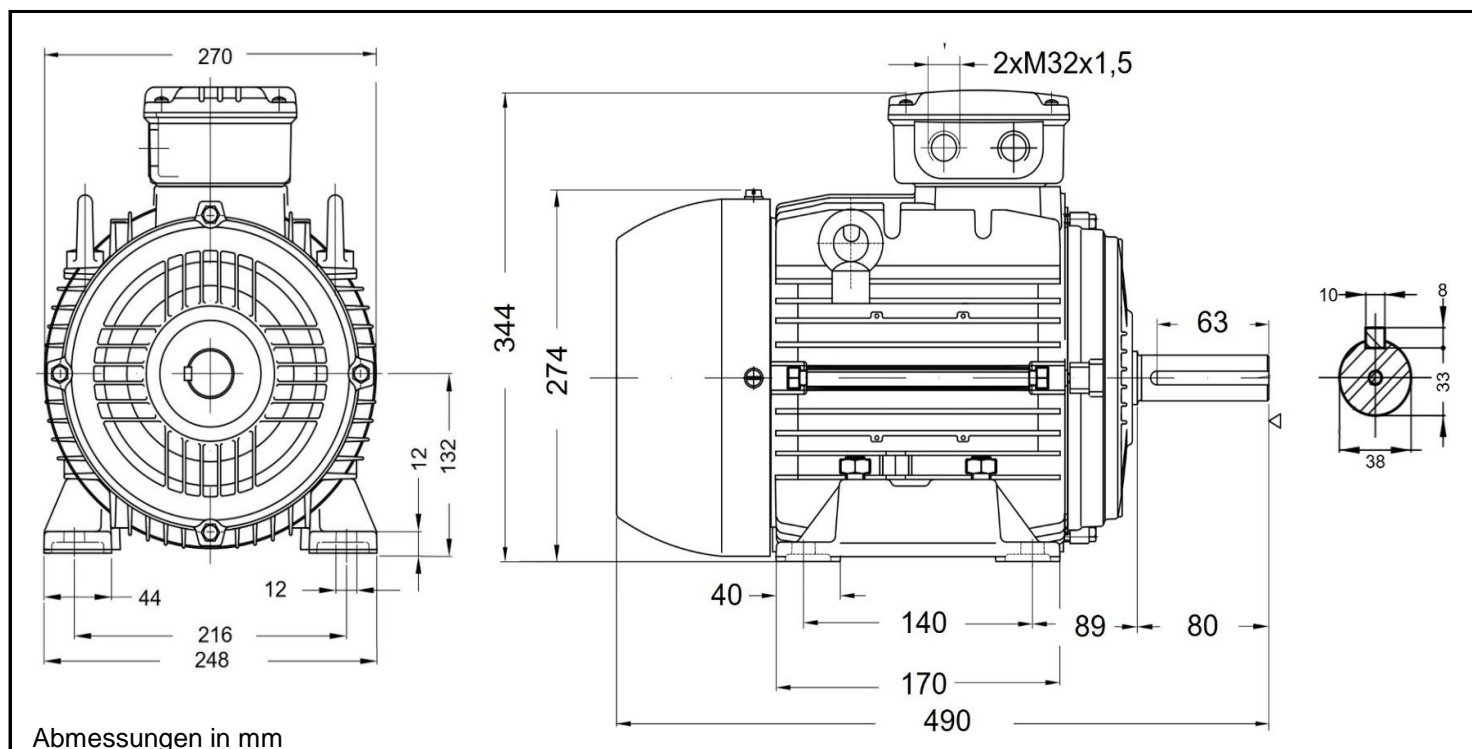


AL/W21 132S 8



Produktreihe : AL / W21 - Drehstrommotor mit einer Drehzahl	
Leistung : 2,20 kW	Baugröße : 132S
Drehzahl : 710 upm	Bauform : B3
Spannung : 230/400 V Δ/Y	Gewicht : 59,0 kg
Frequenz : 50 Hz	Gehäusematerial : Aluminium
Nennstrom : 9,29/5,34 A	Schutzart : IP 55
Ia/In : 6,2	Isolierklasse : F
Nennmoment : 29,6 Nm	Betriebsart : S1
Anlaufmoment : 230 %	Kühlmitteltemperatur : -20°C - +40°C
Kippmoment : 250 %	Verschraubungen : 2xM32x1,5 nicht im Lieferumfang enthalten
	maximale Aufstellhöhe : 1000 m über NN
	Farbe : RAL 5009
Leistung : 100%	
Wirkungsgrad : 82,6	Wirkungsgradklasse : IE3
Leistungsfaktor Cos ϕ : 0,72	
	A-Seitig B-Seitig
Lagertyp : 6308 ZZ	6207 ZZ
Nachschmierfrist : --	--
Fettmenge : --	--
Fettsorte : Mobil Polyrex EM	

Ausführung nach DIN EN / IEC 60034-1; Technische Änderungen und Irrtümer vorbehalten

Blecher Motoren GmbH, Wilhelm-Röntgen-Straße 16-18, D-63477 Maintal

Tel.: 06181 / 428994-0, Fax 06181 / 428994-11, www.blecher.de