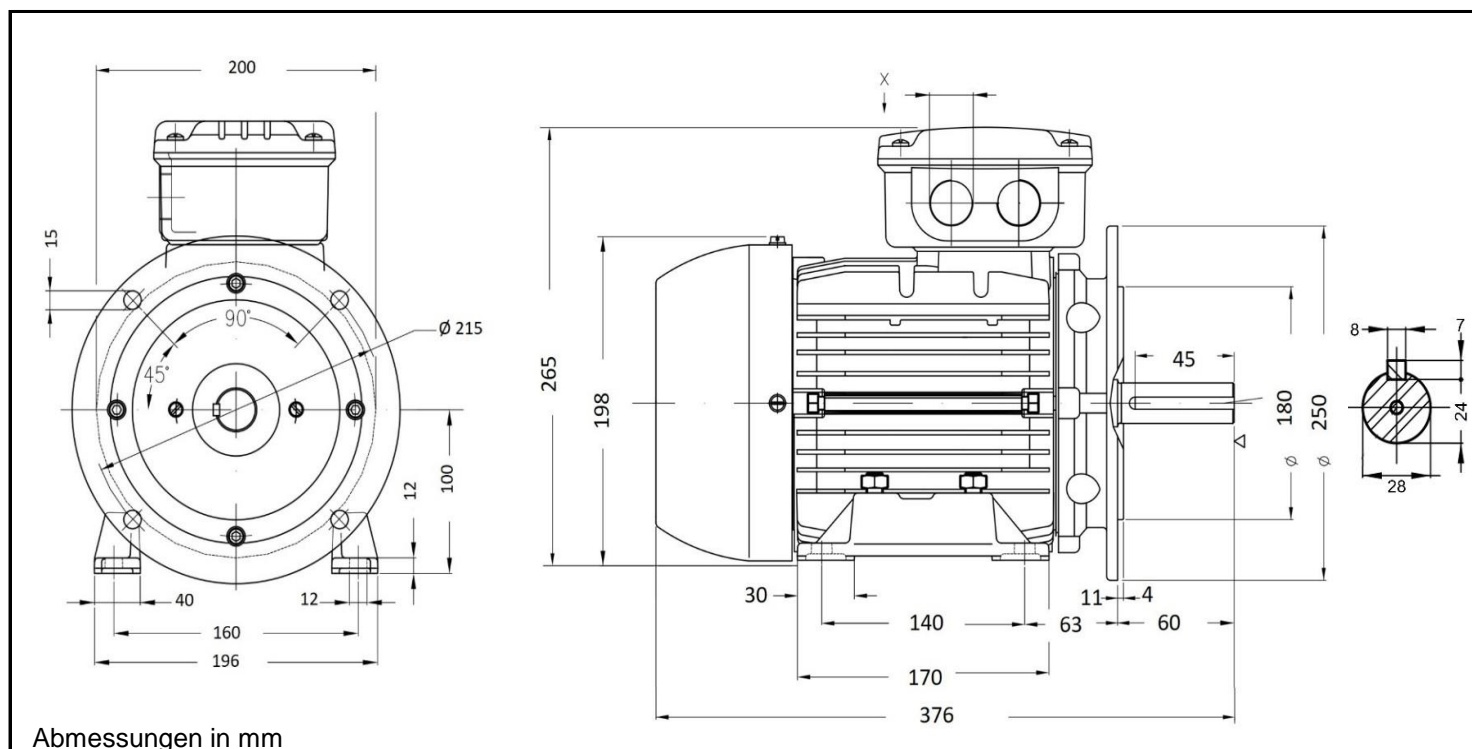


AL/W21 100L 8



Produktreihe : AL / W21 - Drehstrommotor mit einer Drehzahl			
Leistung : 0,75 kW		Baugröße : 100L	
Drehzahl : 710 upm		Bauform : B35	
Spannung : 230/400 V Δ/Y		Gewicht : 29,0 kg	
Frequenz : 50 Hz		Gehäusematerial : Aluminium	
Nennstrom : 4,02/2,31 A		Schutzart : IP 55	
Ia/In : 4,6		Isolierklasse : F	
Nennmoment : 10,1 Nm		Betriebsart : S1	
Anlaufmoment : 190 %		Kühlmitteltemperatur : -20°C - +40°C	
Kippmoment : 230 %		Verschraubungen : 2xM25x1,5	
		nicht im Lieferumfang enthalten	
		maximale Aufstellhöhe : 1000 m über NN	
		Farbe : RAL 5009	
Leistung : 100%		Wirkungsgradklasse : IE3	
Wirkungsgrad : 75,5			
Leistungsfaktor Cos φ : 0,62			
A-Seitig		B-Seitig	
Lagertyp :	6206 ZZ	6205 ZZ	
Nachschmierfrist :	--	--	
Fettmenge :	--	--	
Fettsorte :	Mobil Polyrex EM		

Ausführung nach DIN EN / IEC 60034-1; Technische Änderungen und Irrtümer vorbehalten

Blecher Motoren GmbH, Wilhelm-Röntgen-Straße 16-18, D-63477 Maintal

Tel.: 06181 / 428994-0, Fax 06181 / 428994-11, www.blecher.de