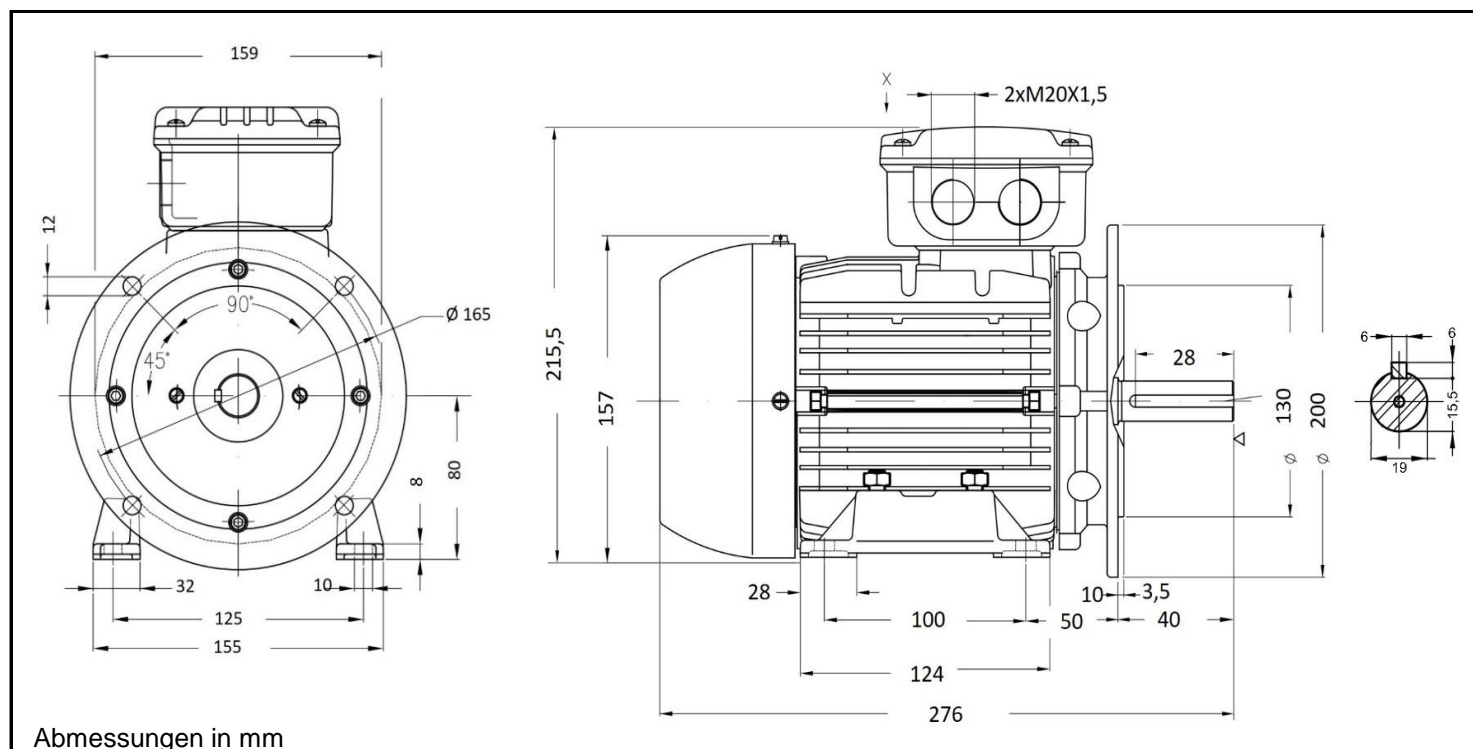


## AL/W21 80B 8



Produktreihe : AL / W21 - Drehstrommotor mit einer Drehzahl	
Leistung : 0,25 kW	Baugröße : 80
Drehzahl : 695 upm	Bauform : B35
Spannung : 230/400 V Δ/Y	Gewicht : 16,0 kg
Frequenz : 50 Hz	Gehäusematerial : Aluminium
Nennstrom : 1,55/0,89 A	Schutzart : IP 55
Ia/In : 3,5	Isolierklasse : F
Nennmoment : 3,44 Nm	Betriebsart : S1
Anlaufmoment : 200 %	Kühlmitteltemperatur : -20°C - +40°C
Kippmoment : 220 %	Verschraubungen : 2xM20x1,5 nicht im Lieferumfang enthalten
	maximale Aufstellhöhe : 1000 m über NN
	Farbe : RAL 5009
Leistung : 100%	
Wirkungsgrad : 64,1	Wirkungsgradklasse : IE3
Leistungsfaktor Cos φ : 0,63	
	A-Seitig B-Seitig
Lagertyp : 6204 ZZ	6203 ZZ
Nachschmierfrist : --	--
Fettmenge : --	--
Fettsorte : Mobil Polyrex EM	

Ausführung nach DIN EN / IEC 60034-1; Technische Änderungen und Irrtümer vorbehalten

Blecher Motoren GmbH, Wilhelm-Röntgen-Straße 16-18, D-63477 Maintal

Tel.: 06181 / 428994-0, Fax 06181 / 428994-11, [www.blecher.de](http://www.blecher.de)