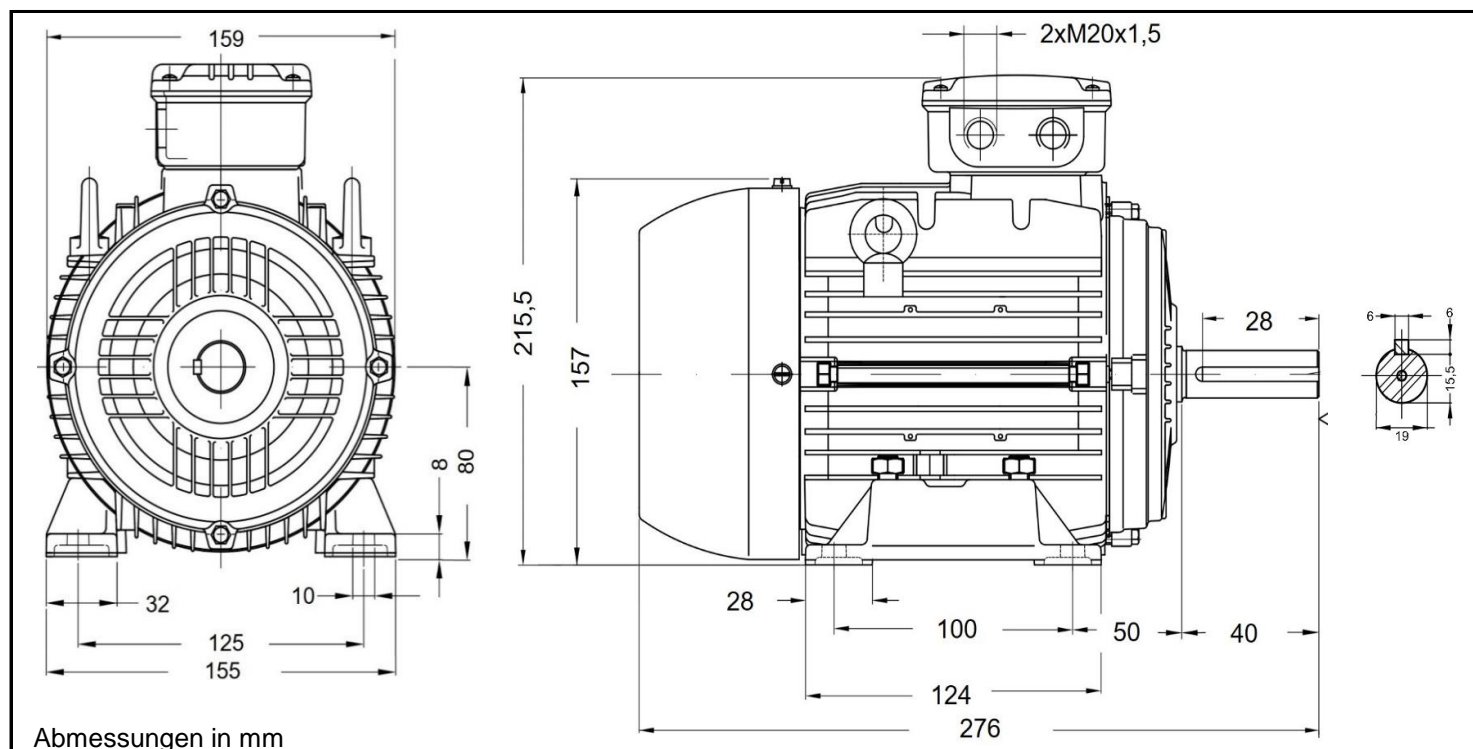


AL/W21 80A 8



Produktreihe : AL / W21 - Drehstrommotor mit einer Drehzahl	
Leistung : 0,18 kW	Baugröße : 80
Drehzahl : 680 upm	Bauform : B3
Spannung : 230/400 V Δ/Y	Gewicht : 15,0 kg
Frequenz : 50 Hz	Gehäusematerial : Aluminium
Nennstrom : 1,18/0,68 A	Schutzart : IP 55
Ia/In : 3,3	Isolierklasse : F
Nennmoment : 2,53 Nm	Betriebsart : S1
Anlaufmoment : 200 %	Kühlmitteltemperatur : -20°C - +40°C
Kippmoment : 220 %	Verschraubungen : 2xM20x1,5 nicht im Lieferumfang enthalten
	maximale Aufstellhöhe : 1000 m über NN
	Farbe : RAL 5009
Leistung : 100%	
Wirkungsgrad : 58,7	Wirkungsgradklasse : IE3
Leistungsfaktor Cos ϕ : 0,65	
Lagertyp : A-Seitig 6204 ZZ	B-Seitig 6203 ZZ
Nachschmierfrist : --	--
Fettmenge : --	--
Fettsorte : Mobil Polyrex EM	

Ausführung nach DIN EN / IEC 60034-1; Technische Änderungen und Irrtümer vorbehalten

Blecher Motoren GmbH, Wilhelm-Röntgen-Straße 16-18, D-63477 Maintal

Tel.: 06181 / 428994-0, Fax 06181 / 428994-11, www.blecher.de