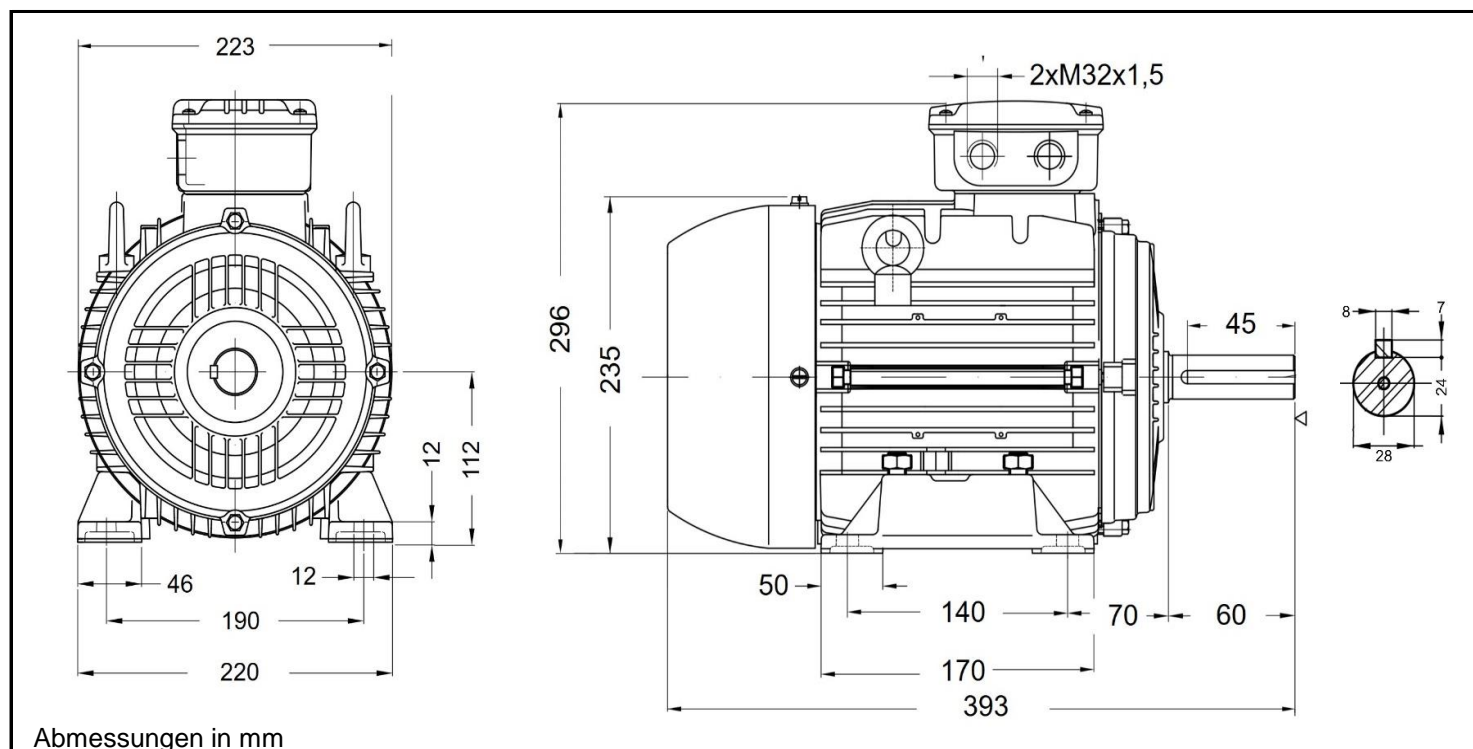


## AL/W21 112M 6



Produktreihe : AL / W21 - Drehstrommotor mit einer Drehzahl			
Leistung : 2,20 kW		Baugröße : 112M	
Drehzahl : 960 upm		Bauform : B3	
Spannung : 230/400 V Δ/Y		Gewicht : 40,0 kg	
Frequenz : 50 Hz		Gehäusematerial : Aluminium	
Nennstrom : 9,08/5,22 A		Schutzart : IP 55	
Ia/In : 6,5		Isolierklasse : F	
Nennmoment : 21,87 Nm		Betriebsart : S1	
Anlaufmoment : 240 %		Kühlmitteltemperatur : -20°C - +40°C	
Kippmoment : 290 %		Verschraubungen : 2xM32x1,5 nicht im Lieferumfang enthalten	
		maximale Aufstellhöhe : 1000 m über NN	
		Farbe : RAL 5009	
Leistung : 100%		Wirkungsgradklasse : IE3	
Wirkungsgrad : 84,5			
Leistungsfaktor Cos φ : 0,72			
Lagertyp : A-Seitig 6307 ZZ		B-Seitig 6206 ZZ	
Nachschmierfrist : --		--	
Fettmenge : --		--	
Fettsorte : Mobil Polyrex EM			

Ausführung nach DIN EN / IEC 60034-1; Technische Änderungen und Irrtümer vorbehalten

Blecher Motoren GmbH, Wilhelm-Röntgen-Straße 16-18, D-63477 Maintal

Tel.: 06181 / 428994-0, Fax 06181 / 428994-11, [www.blecher.de](http://www.blecher.de)