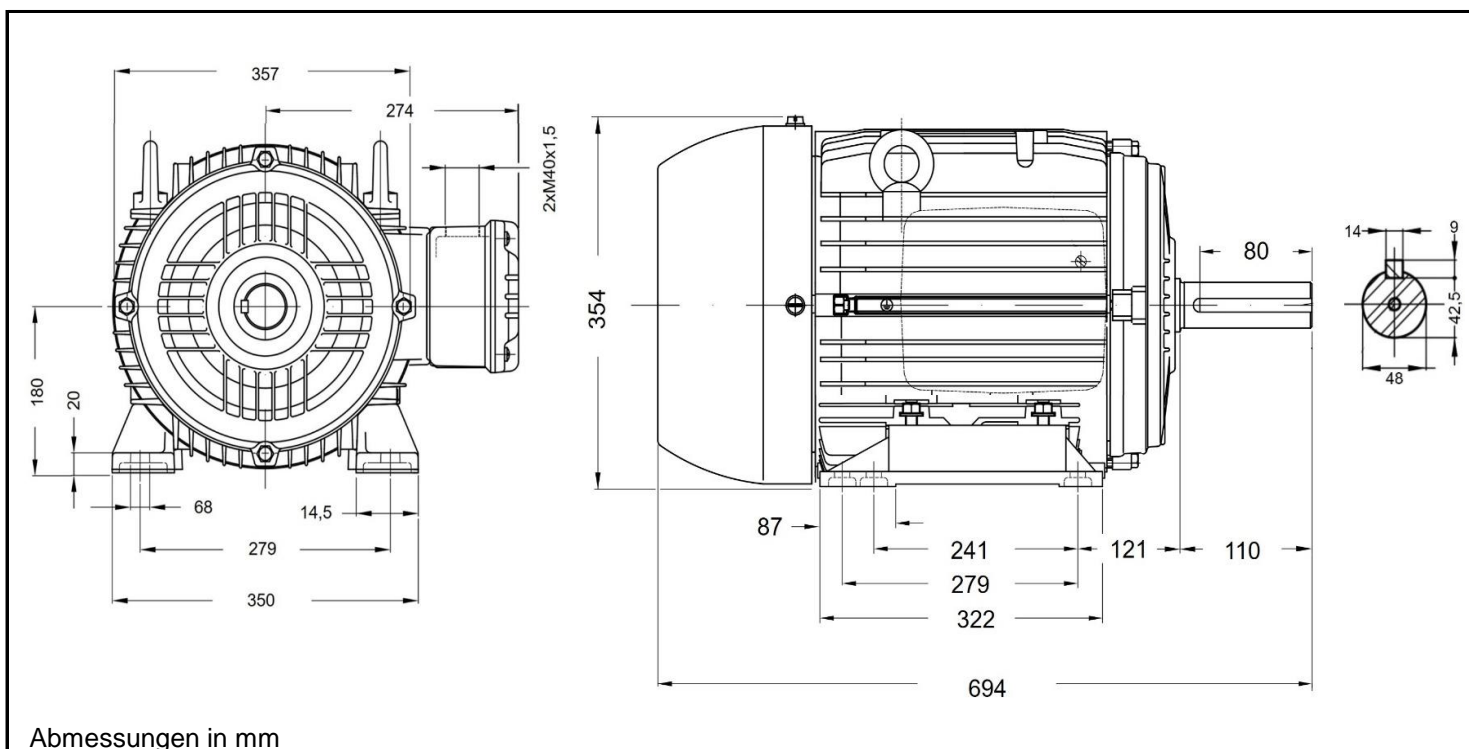


# AL/W21 180M/L 4



Produktreihe : AL / W21 - Drehstrommotor mit einer Drehzahl	
Leistung : 22,0 kW	Baugröße : 180ML
Drehzahl : 1470 upm	Bauform : B3R
Spannung : 400/690 V $\Delta/Y$	Gewicht : 181 kg
Frequenz : 50 Hz	Gehäusematerial : Aluminium
Nennstrom : 41,6/24,1 A	Schutzart : IP 55
Ia/In : 8,5	Isolierklasse : F
Nennmoment : 143 Nm	Betriebsart : S1
Anlaufmoment : 320 %	Kühlmitteltemperatur : -20°C - +40°C
Kippmoment : 360 %	Verschraubungen : 2xM40x1,5 nicht im Lieferumfang enthalten
	maximale Aufstellhöhe : 1000 m über NN
	Farbe : RAL 5009
Leistung : 100%	
Wirkungsgrad : 93,0	Wirkungsgradklasse : IE3
Leistungsfaktor Cos $\phi$ : 0,82	
	A-Seitig B-Seitig
Lagertyp : 6311 ZZ-C3	6211 ZZ-C3
Nachschmierfrist : --	--
Fettmenge : --	--
Fettsorte : Mobil Polyrex EM	

Ausführung nach DIN EN / IEC 60034-1; Technische Änderungen und Irrtümer vorbehalten

Blecher Motoren GmbH, Wilhelm-Röntgen-Straße 16-18, D-63477 Maintal

Tel.: 06181 / 428994-0, Fax 06181 / 428994-11, [www.blecher.de](http://www.blecher.de)