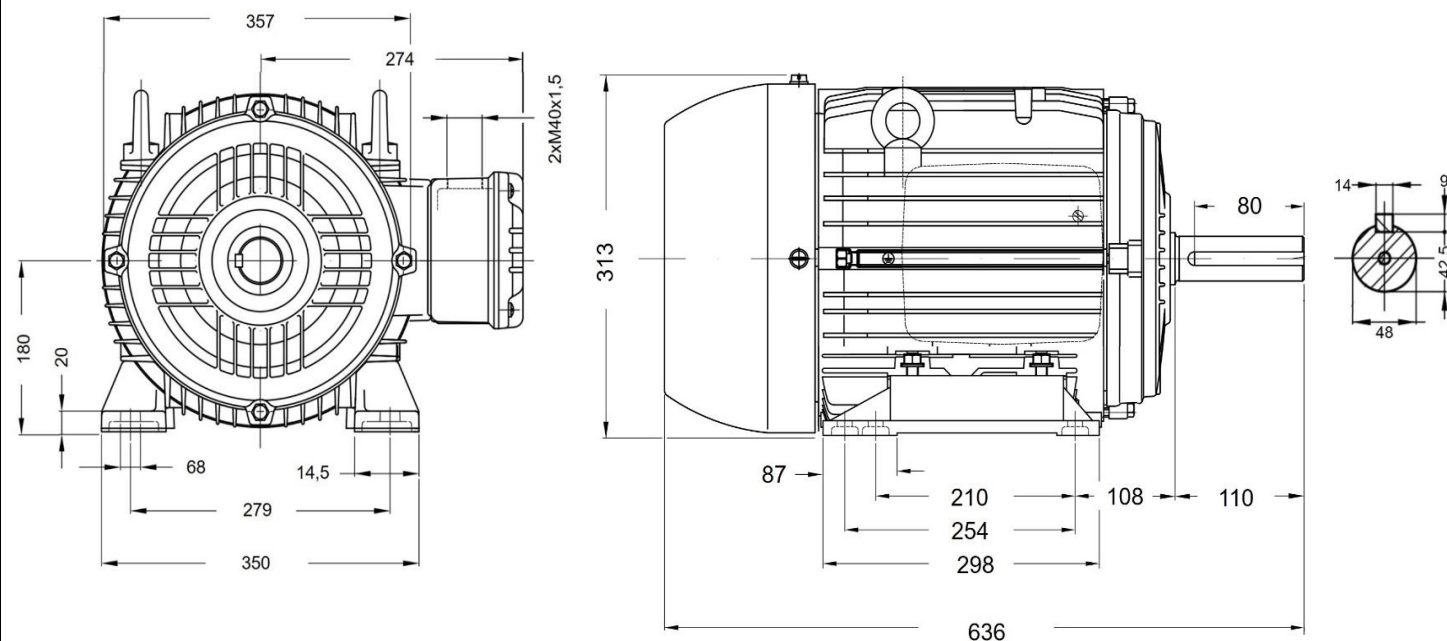


AL/W21 180M/L 4



Abmessungen in mm

Produktreihe : AL / W21 - Drehstrommotor mit einer Drehzahl	
Leistung : 18,5 kW	Baugröße : 180ML
Drehzahl : 1474 upm	Bauform : B3R
Spannung : 400/690 V Δ/Y	Gewicht : 168 kg
Frequenz : 50 Hz	Gehäusematerial : Aluminium
Nennstrom : 35,2/20,4 A	Schutzart : IP 55
Ia/In : 8,3	Isolierklasse : F
Nennmoment : 120 Nm	Betriebsart : S1
Anlaufmoment : 300 %	Kühlmitteltemperatur : -20°C - +40°C
Kippmoment : 320 %	Verschraubungen : 2xM40x1,5 nicht im Lieferumfang enthalten
	maximale Aufstellhöhe : 1000 m über NN
	Farbe : RAL 5009
Leistung : 100%	
Wirkungsgrad : 92,6	Wirkungsgradklasse : IE3
Leistungsfaktor Cos φ : 0,82	
	A-Seitig B-Seitig
Lagertyp : 6311 ZZ-C3	6211 ZZ-C3
Nachschmierfrist : --	--
Fettmenge : --	--
Fettsorte : Mobil Polyrex EM	

Ausführung nach DIN EN / IEC 60034-1; Technische Änderungen und Irrtümer vorbehalten

Blecher Motoren GmbH, Wilhelm-Röntgen-Straße 16-18, D-63477 Maintal

Tel.: 06181 / 428994-0, Fax 06181 / 428994-11, www.blecher.de