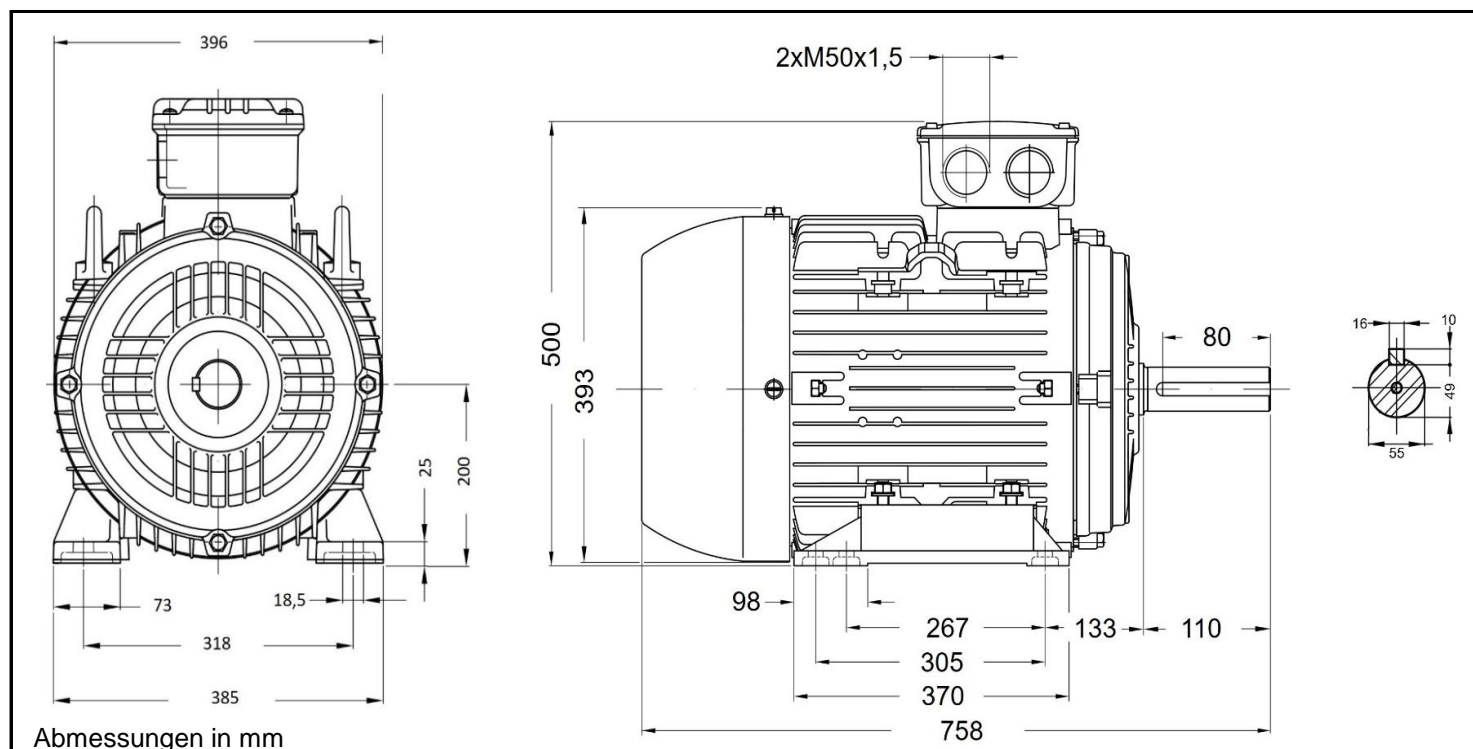


## AL/W21 200M/L 2



Produktreihe : AL / W21 - Drehstrommotor mit einer Drehzahl	
Leistung : 30,0 kW	Baugröße : 200ML
Drehzahl : 2965 upm	Bauform : B3
Spannung : 400/690 V $\Delta/Y$	Gewicht : 219 kg
Frequenz : 50 Hz	Gehäusematerial : Aluminium
Nennstrom : 53,3/30,8 A	Schutzart : IP 55
Ia/In : 8,0	Isolierklasse : F
Nennmoment : 98,5 Nm	Betriebsart : S1
Anlaufmoment : 280 %	Kühlmitteltemperatur : -20°C - +40°C
Kippmoment : 290 %	Verschraubungen : 2xM50x1,5 nicht im Lieferumfang enthalten
	maximale Aufstellhöhe : 1000 m über NN
	Farbe : RAL 5009
Leistung : 100%	
Wirkungsgrad : 93,3	Wirkungsgradklasse : IE3
Leistungsfaktor Cos $\phi$ : 0,87	
	A-Seitig B-Seitig
Lagertyp : 6312 ZZ-C3	6212 ZZ-C3
Nachschmierfrist : --	--
Fettmenge : --	--
Fettsorte : Mobil Polyrex EM	

Ausführung nach DIN EN / IEC 60034-1; Technische Änderungen und Irrtümer vorbehalten

Blecher Motoren GmbH, Wilhelm-Röntgen-Straße 16-18, D-63477 Maintal

Tel.: 06181 / 428994-0, Fax 06181 / 428994-11, [www.blecher.de](http://www.blecher.de)