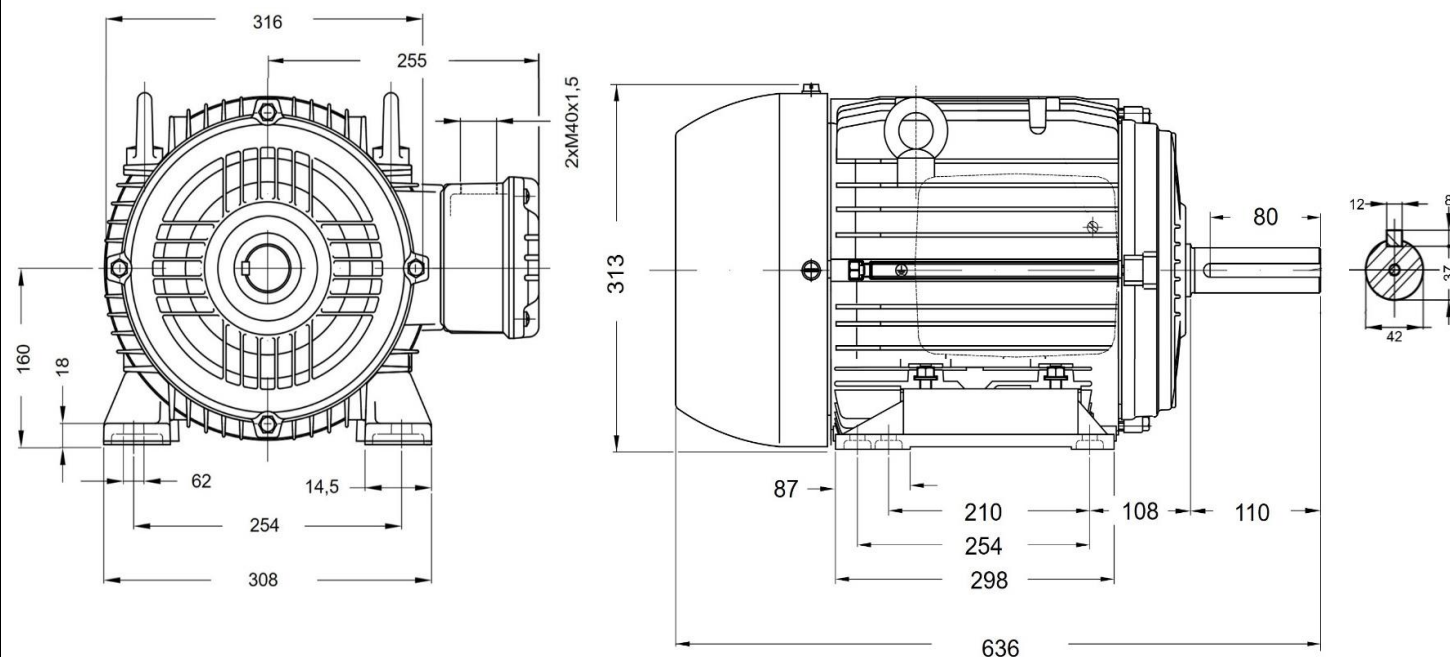


AL/W21 160M/L 2



Abmessungen in mm

Produktreihe : AL / W21 - Drehstrommotor mit einer Drehzahl			
Leistung	: 15,0 kW	Baugröße	: 160ML
Drehzahl	: 2945 upm	Bauform	: B3R
Spannung	: 400/690 V Δ/Y	Gewicht	: 118 kg
Frequenz	: 50 Hz	Gehäusematerial	: Aluminium
Nennstrom	: 28,0/16,2 A	Schutzart	: IP 55
Ia/In	: 8,3	Isolierklasse	: F
Nennmoment	: 49,6 Nm	Betriebsart	: S1
Anlaufmoment	: 240 %	Kühlmitteltemperatur	: -20°C - +40°C
Kippmoment	: 290 %	Verschraubungen	: 2xM40x1,5
		nicht im Lieferumfang enthalten	
		maximale Aufstellhöhe	: 1000 m über NN
		Farbe	: RAL 5009
Leistung	: 100%	Wirkungsgradklasse : IE3	
Wirkungsgrad	: 92,2		
Leistungsfaktor Cos ϕ	: 0,84		
Lagertyp	:	A-Seitig	B-Seitig
Nachschmierfrist	:	6309 ZZ-C3	6209 ZZ-C3
Fettmenge	:	--	--
Fettsorte	:	Mobil Polyrex EM	

Ausführung nach DIN EN / IEC 60034-1; Technische Änderungen und Irrtümer vorbehalten

Blecher Motoren GmbH, Wilhelm-Röntgen-Straße 16-18, D-63477 Maintal

Tel.: 06181 / 428994-0, Fax 06181 / 428994-11, www.blecher.de