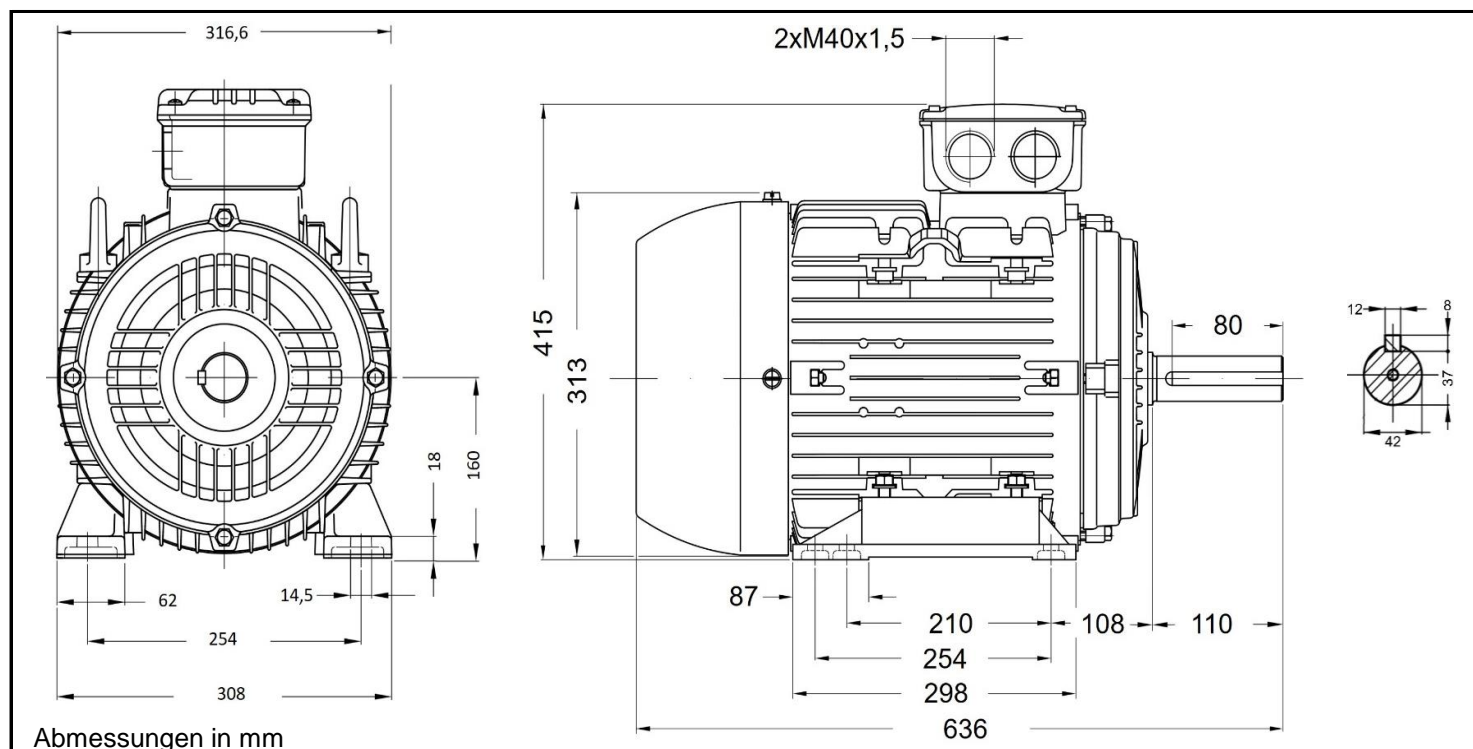


## AL/W21 160M/L 2



Produktreihe : AL / W21 - Drehstrommotor mit einer Drehzahl			
Leistung : 11,0 kW		Baugröße : 160ML	
Drehzahl : 2955 upm		Bauform : B3	
Spannung : 400/690 V Δ/Y		Gewicht : 115 kg	
Frequenz : 50 Hz		Gehäusematerial : Aluminium	
Nennstrom : 20,2/11,7 A		Schutzart : IP 55	
Ia/In : 8,0		Isolierklasse : F	
Nennmoment : 36,3 Nm		Betriebsart : S1	
Anlaufmoment : 250 %		Kühlmitteltemperatur : -20°C - +40°C	
Kippmoment : 320 %		Verschraubungen : 2xM40x1,5 nicht im Lieferumfang enthalten	
		maximale Aufstellhöhe : 1000 m über NN	
		Farbe : RAL 5009	
Leistung : 100%		Wirkungsgradklasse : IE3	
Wirkungsgrad : 91,2			
Leistungsfaktor Cos φ : 0,86			
Lagertyp : A-Seitig 6309 ZZ-C3		B-Seitig 6209 ZZ-C3	
Nachschmierfrist : --		--	
Fettmenge : --		--	
Fettsorte : Mobil Polyrex EM			

Ausführung nach DIN EN / IEC 60034-1; Technische Änderungen und Irrtümer vorbehalten

Blecher Motoren GmbH, Wilhelm-Röntgen-Straße 16-18, D-63477 Maintal

Tel.: 06181 / 428994-0, Fax 06181 / 428994-11, [www.blecher.de](http://www.blecher.de)