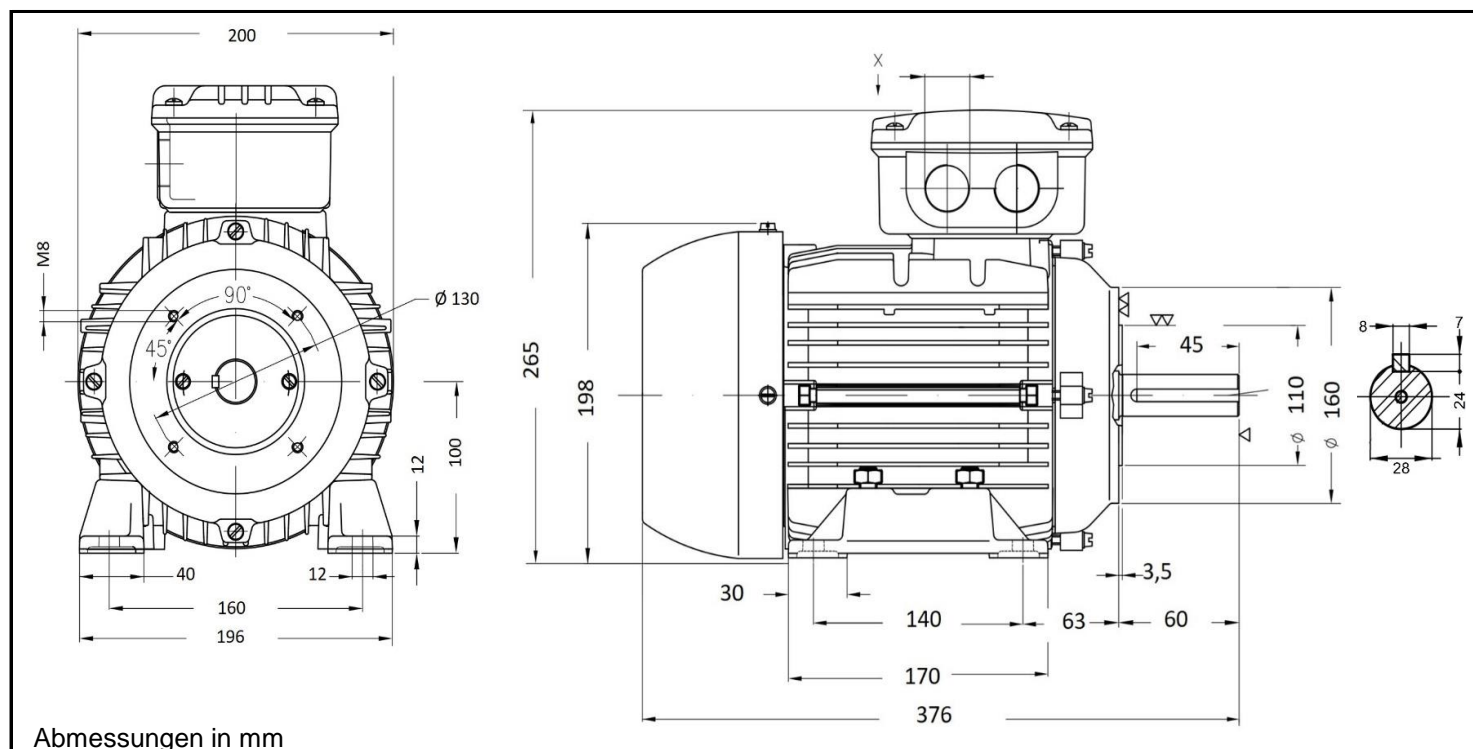


AL/W21 100L 2



Produktreihe : AL / W21 - Drehstrommotor mit einer Drehzahl	
Leistung : 3,00 kW	Baugröße : 100L
Drehzahl : 2895 upm	Bauform : B34
Spannung : 400/690 V Δ/Y	Gewicht : 33,0 kg
Frequenz : 50 Hz	Gehäusematerial : Aluminium
Nennstrom : 5,84/3,37 A	Schutzart : IP 55
Ia/In : 7,9	Isolierklasse : F
Nennmoment : 10,1 A	Betriebsart : S1
Anlaufmoment : 290 %	Kühlmitteltemperatur : -20°C - +40°C
Kippmoment : 360 %	Verschraubungen : 2xM25x1,5 nicht im Lieferumfang enthalten
	maximale Aufstellhöhe : 1000 m über NN
	Farbe : RAL 5009
Leistung : 100%	
Wirkungsgrad : 87,2	Wirkungsgradklasse : IE3
Leistungsfaktor Cos ϕ : 0,85	
Lagertyp : A-Seitig 6206 ZZ	B-Seitig 6205 ZZ
Nachschmierfrist : --	--
Fettmenge : --	--
Fettsorte : Mobil Polyrex EM	

Ausführung nach DIN EN / IEC 60034-1; Technische Änderungen und Irrtümer vorbehalten

Blecher Motoren GmbH, Wilhelm-Röntgen-Straße 16-18, D-63477 Maintal

Tel.: 06181 / 428994-0, Fax 06181 / 428994-11, www.blecher.de