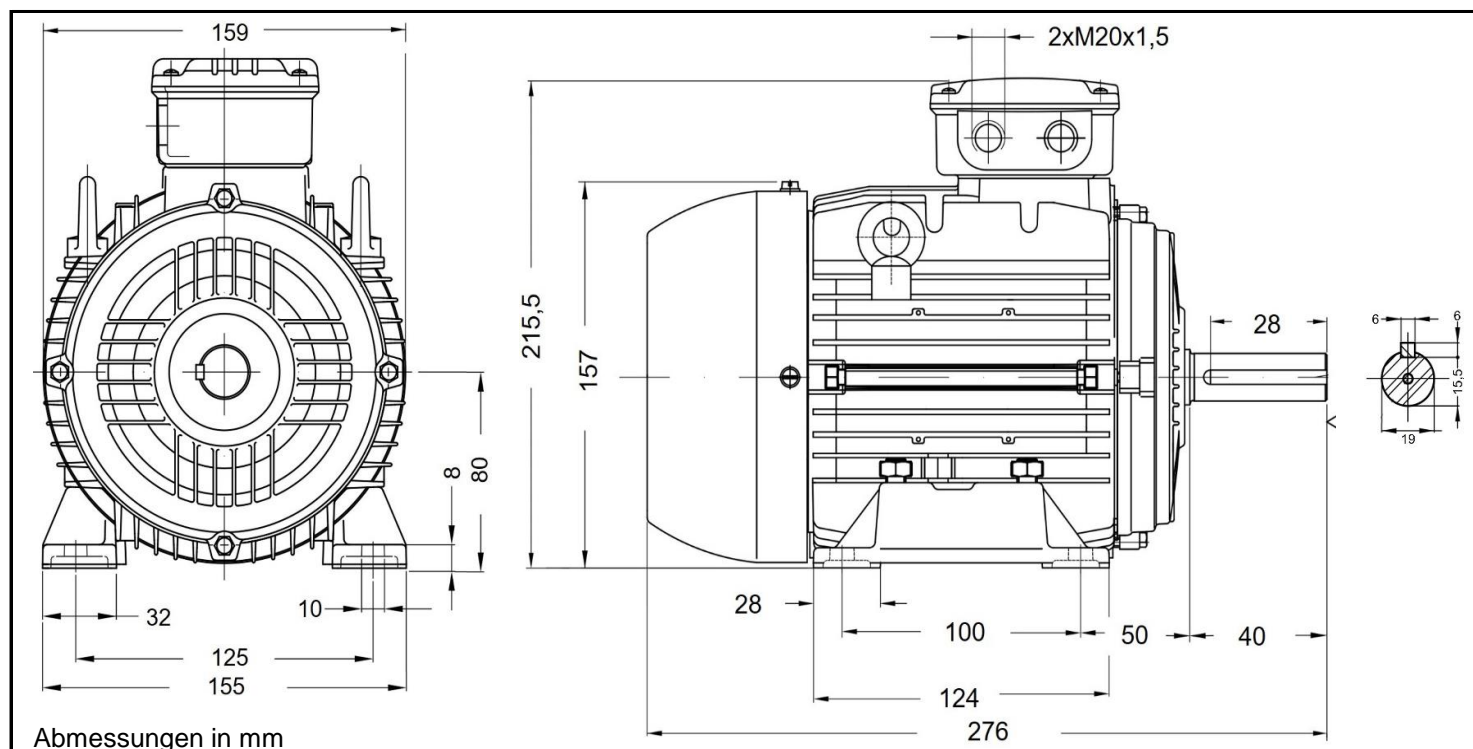


## AL/W21 80B 2



Produktreihe : AL / W21 - Drehstrommotor mit einer Drehzahl			
Leistung : 1,10 kW		Baugröße : 80	
Drehzahl : 2830 upm		Bauform : B3	
Spannung : 230/400 V Δ/Y		Gewicht : 13,5 kg	
Frequenz : 50 Hz		Gehäusematerial : Aluminium	
Nennstrom : 4,03/2,32 A		Schutzart : IP 55	
Ia/In : 7,4		Isolierklasse : F	
Nennmoment : 3,80 Nm		Betriebsart : S1	
Anlaufmoment : 360 %		Kühlmitteltemperatur : -20°C - +40°C	
Kippmoment : 360 %		Verschraubungen : 2xM20x1,5	
		nicht im Lieferumfang enthalten	
		maximale Aufstellhöhe : 1000 m über NN	
		Farbe : RAL 5009	
Leistung : 100%		Wirkungsgradklasse : IE3	
Wirkungsgrad : 83,5			
Leistungsfaktor Cos φ : 0,82			
A-Seitig		B-Seitig	
Lagertyp :	6204 ZZ	6203 ZZ	
Nachschmierfrist :	--	--	
Fettmenge :	--	--	
Fettsorte :	Mobil Polyrex EM		

Ausführung nach DIN EN / IEC 60034-1; Technische Änderungen und Irrtümer vorbehalten

Blecher Motoren GmbH, Wilhelm-Röntgen-Straße 16-18, D-63477 Maintal

Tel.: 06181 / 428994-0, Fax 06181 / 428994-11, [www.blecher.de](http://www.blecher.de)