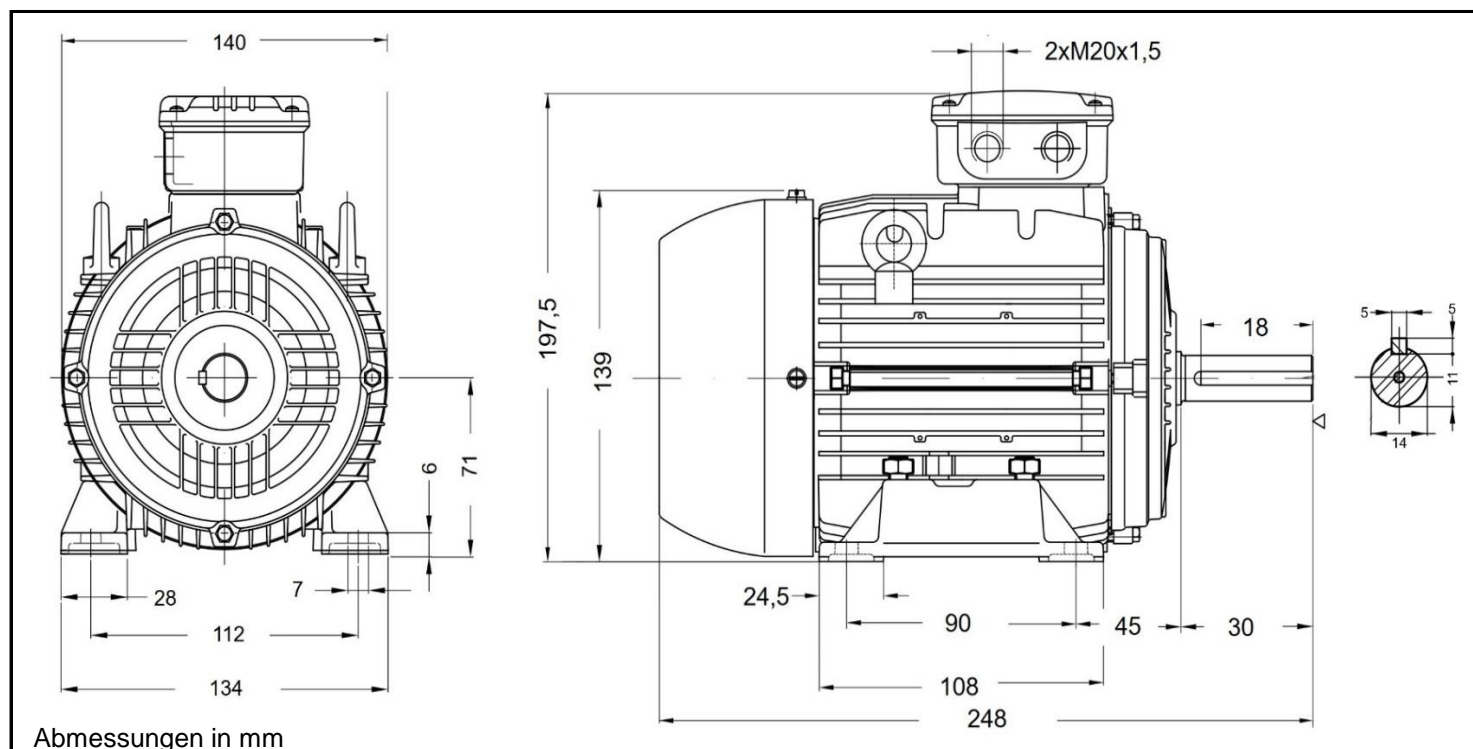


AL/W21 71B 2



Produktreihe : AL / W21 - Drehstrommotor mit einer Drehzahl	
Leistung : 0,55 kW	Baugröße : 71
Drehzahl : 2830 upm	Bauform : B3
Spannung : 230/400 V Δ/Y	Gewicht : 11,0 kg
Frequenz : 50 Hz	Gehäusematerial : Aluminium
Nennstrom : 2,07/1,19 A	Schutzart : IP 55
Ia/In : 5,9	Isolierklasse : F
Nennmoment : 1,89 Nm	Betriebsart : S1
Anlaufmoment : 270 %	Kühlmitteltemperatur : -20°C - +40°C
Kippmoment : 270 %	Verschraubungen : 2xM20x1,5 nicht im Lieferumfang enthalten
	maximale Aufstellhöhe : 1000 m über NN
	Farbe : RAL 5009
Leistung : 100%	
Wirkungsgrad : 77,8	Wirkungsgradklasse : IE3
Leistungsfaktor Cos ϕ : 0,86	
Lagertyp : 6203 ZZ	A-Seitig B-Seitig 6202 ZZ
Nachschmierfrist : --	--
Fettmenge : --	--
Fettsorte : Mobil Polyrex EM	

Ausführung nach DIN EN / IEC 60034-1; Technische Änderungen und Irrtümer vorbehalten

Blecher Motoren GmbH, Wilhelm-Röntgen-Straße 16-18, D-63477 Maintal

Tel.: 06181 / 428994-0, Fax 06181 / 428994-11, www.blecher.de