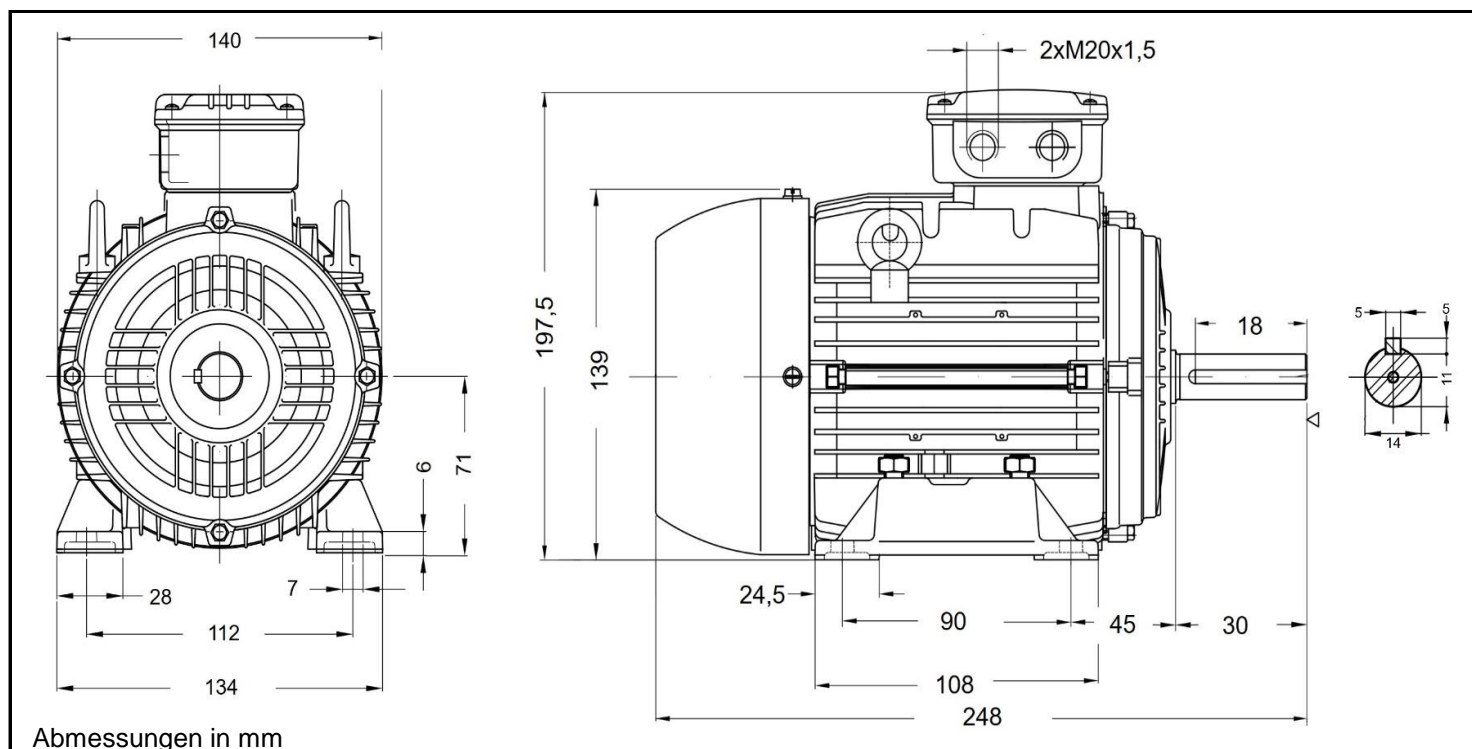


AL/W21 71A 2



Produktreihe : AL / W21 - Drehstrommotor mit einer Drehzahl			
Leistung : 0,37 kW		Baugröße : 71	
Drehzahl : 2840 upm		Bauform : B3	
Spannung : 230/400 V Δ/Y		Gewicht : 10,0 kg	
Frequenz : 50 Hz		Gehäusematerial : Aluminium	
Nennstrom : 1,58/0,91 A		Schutzart : IP 55	
Ia/In : 6,3		Isolierklasse : F	
Nennmoment : 1,30 Nm		Betriebsart : S1	
Anlaufmoment : 300 %		Kühlmitteltemperatur : -20°C - +40°C	
Kippmoment : 350 %		Verschraubungen : 2xM20x1,5 nicht im Lieferumfang enthalten	
		maximale Aufstellhöhe : 1000 m über NN	
		Farbe : RAL 5009	
Leistung : 100%		Wirkungsgradklasse : IE3	
Wirkungsgrad : 74,5			
Leistungsfaktor Cos φ : 0,79			
Lagertyp : A-Seitig 6203 ZZ		B-Seitig 6202 ZZ	
Nachschmierfrist : --		--	
Fettmenge : --		--	
Fettsorte : Mobil Polyrex EM			

Ausführung nach DIN EN / IEC 60034-1; Technische Änderungen und Irrtümer vorbehalten

Blecher Motoren GmbH, Wilhelm-Röntgen-Straße 16-18, D-63477 Maintal

Tel.: 06181 / 428994-0, Fax 06181 / 428994-11, www.blecher.de