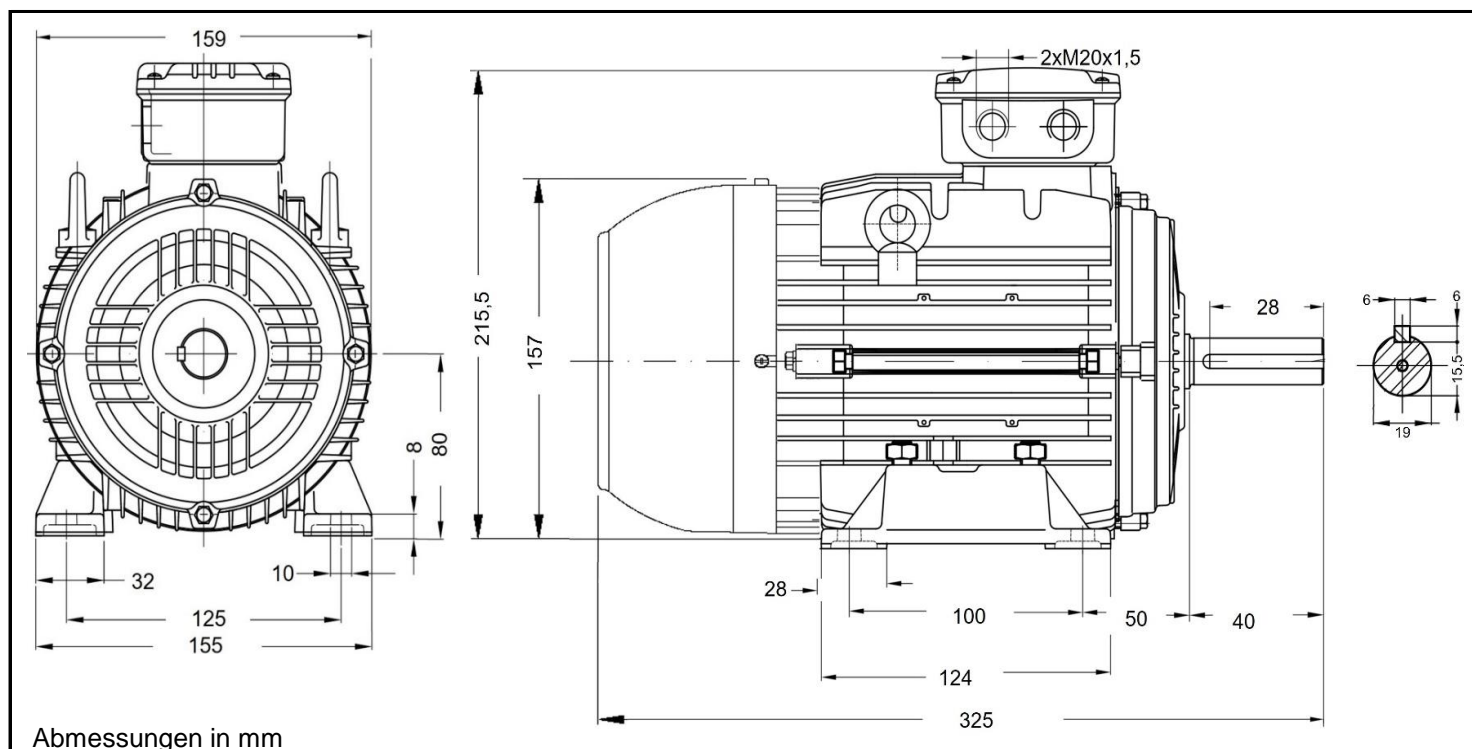


AL/W21 L80B 6 - 500V



Produktreihe : AL / W21 - Drehstrommotor mit einer Drehzahl			
Leistung : 0,55 kW		Baugröße : 80	
Drehzahl : 945 upm		Bauform : B3	
Spannung : 500 V Y		Gewicht : 18,0 kg	
Frequenz : 50 Hz		Gehäusematerial : Aluminium	
Nennstrom : 1,19 A		Schutzart : IP 55	
Ia/In : 5,1		Isolierklasse : F	
Nennmoment : 5,56 Nm		Betriebsart : S1	
Anlaufmoment : 290 %		Kühlmitteltemperatur : -20°C - +40°C	
Kippmoment : 310 %		Verschraubungen : 2xM20x1,5	
		nicht im Lieferumfang enthalten	
		maximale Aufstellhöhe : 1000 m über NN	
		Farbe : RAL 5009	
Leistung : 100%		Wirkungsgradklasse : IE3	
Wirkungsgrad : 77,2			
Leistungsfaktor Cos φ : 0,69			
Lagertyp :		A-Seitig	B-Seitig
		6204 ZZ	6203 ZZ
Nachschmierfrist :		--	--
Fettmenge :		--	--
Fettsorte :		Mobil Polyrex EM	

Ausführung nach DIN EN / IEC 60034-1; Technische Änderungen und Irrtümer vorbehalten

Blecher Motoren GmbH, Wilhelm-Röntgen-Straße 16-18, D-63477 Maintal

Tel.: 06181 / 428994-0, Fax 06181 / 428994-11, www.blecher.de