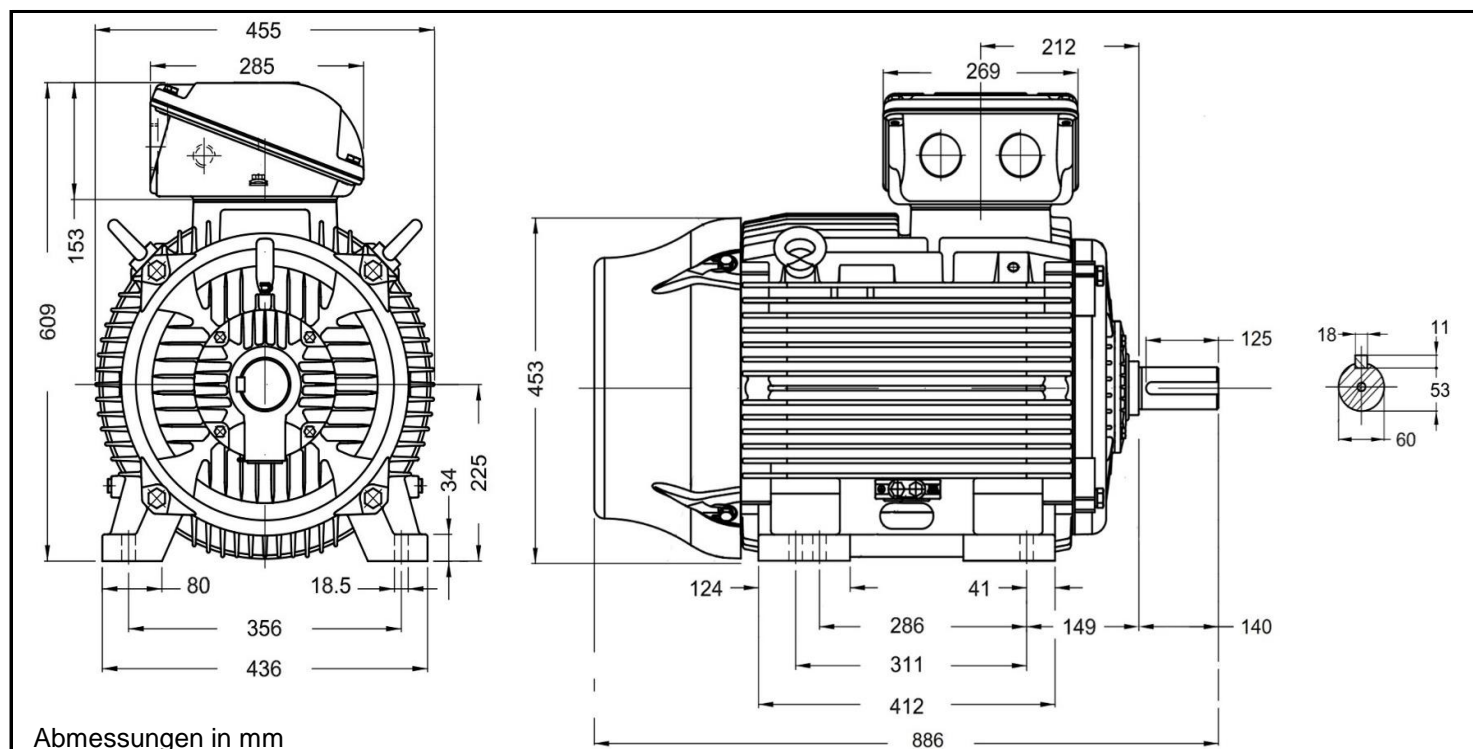


## W22 - 225SM 4 - 500V



Produktreihe : W22 - Drehstrommotor mit einer Drehzahl			
Leistung : 45,0 kW		Baugröße : 225SM	
Drehzahl : 1475 upm		Bauform : B3	
Spannung : 500 V Δ		Gewicht : 410 kg	
Frequenz : 50 Hz		Gehäusematerial : Grauguss	
Nennstrom : 64,7 A		Schutzart : IP 55	
Ia/In : 7,5		Isolierklasse : F	
Nennmoment : 292 Nm		Betriebsart : S1	
Anlaufmoment : 280 %		Kühlmitteltemperatur : -20°C - +40°C	
Kippmoment : 310 %		Verschraubungen : 2xM50x1,5 nicht im Lieferumfang enthalten	
		maximale Aufstellhöhe : 1000 m über NN	
		Farbe : RAL 5009	
Leistung : 100%		Wirkungsgradklasse : IE3	
Wirkungsgrad : 94,4			
Leistungsfaktor Cos φ : 0,85			
A-Seitig		B-Seitig	
Lagertyp :	6314 C3	6314 C3	
Nachschmierfrist :	14.000 h	14.000 h	
Fettmenge :	27 g	27 g	
Fettsorte :	Mobil Polyrex EM		

Ausführung nach DIN EN / IEC 60034-1; Technische Änderungen und Irrtümer vorbehalten

Blecher Motoren GmbH, Wilhelm-Röntgen-Straße 16-18, D-63477 Maintal

Tel.: 06181 / 428994-0, Fax 06181 / 428994-11, [www.blecher.de](http://www.blecher.de)