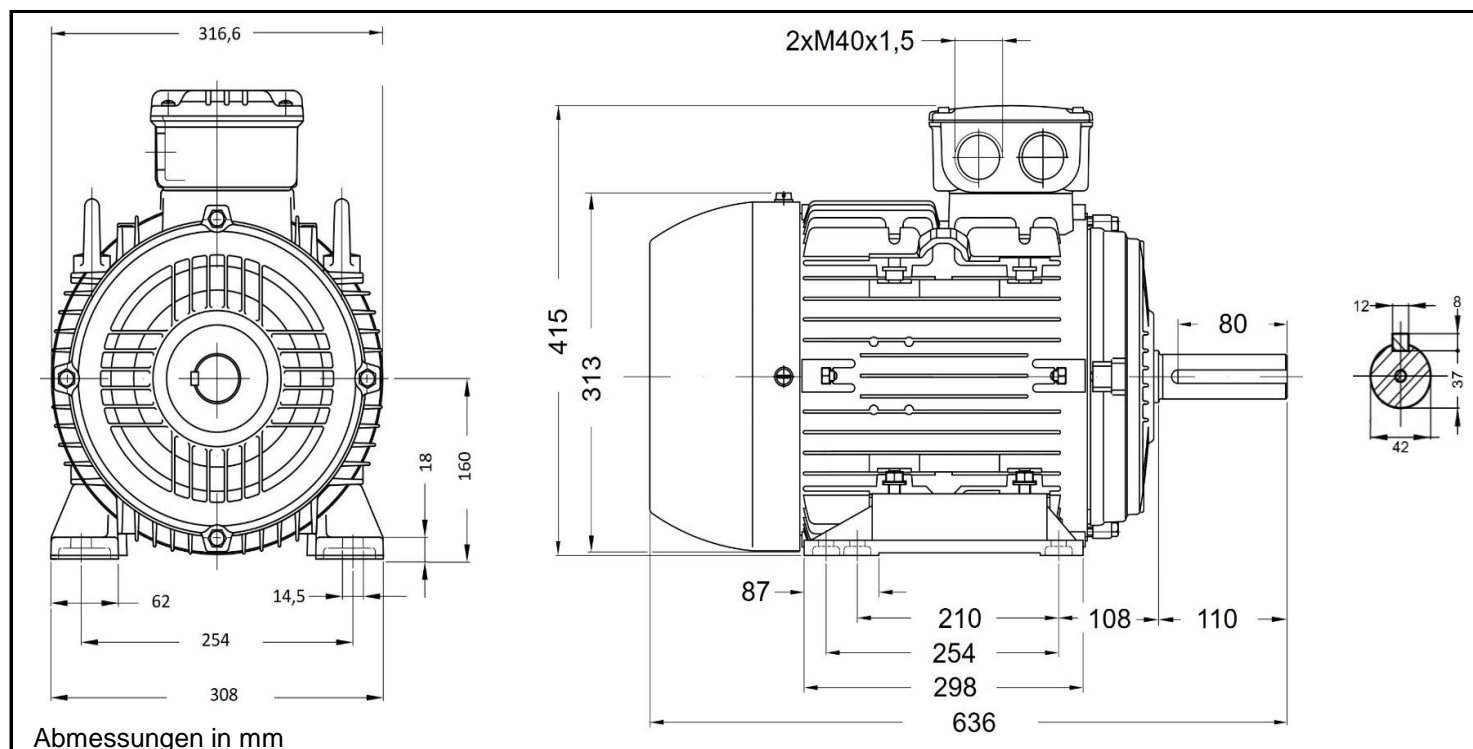


AL/W21 160M/L 4 - 500V



Produktreihe : AL / W21 - Drehstrommotor mit einer Drehzahl			
Leistung : 15,0 kW		Baugröße : 160ML	
Drehzahl : 1465 upm		Bauform : B3	
Spannung : 500 V Δ		Gewicht : 122 kg	
Frequenz : 50 Hz		Gehäusematerial : Aluminium	
Nennstrom : 22,9 A		Schutzart : IP 55	
Ia/In : 7,1		Isolierklasse : F	
Nennmoment : 97,8 Nm		Betriebsart : S1	
Anlaufmoment : 260 %		Kühlmitteltemperatur : -20°C - +40°C	
Kippmoment : 280 %		Verschraubungen : 2xM40x1,5 nicht im Lieferumfang enthalten	
		maximale Aufstellhöhe : 1000 m über NN	
		Farbe : RAL 5009	
Leistung : 100%		Wirkungsgradklasse : IE3	
Wirkungsgrad : 92,1			
Leistungsfaktor Cos φ : 0,82			
		A-Seitig	B-Seitig
Lagertyp :	6309 ZZ-C3	6209 ZZ-C3	
Nachschmierfrist :	--	--	
Fettmenge :	--	--	
Fettsorte :	Mobil Polyrex EM		

Ausführung nach DIN EN / IEC 60034-1; Technische Änderungen und Irrtümer vorbehalten

Blecher Motoren GmbH, Wilhelm-Röntgen-Straße 16-18, D-63477 Maintal

Tel.: 06181 / 428994-0, Fax 06181 / 428994-11, www.blecher.de