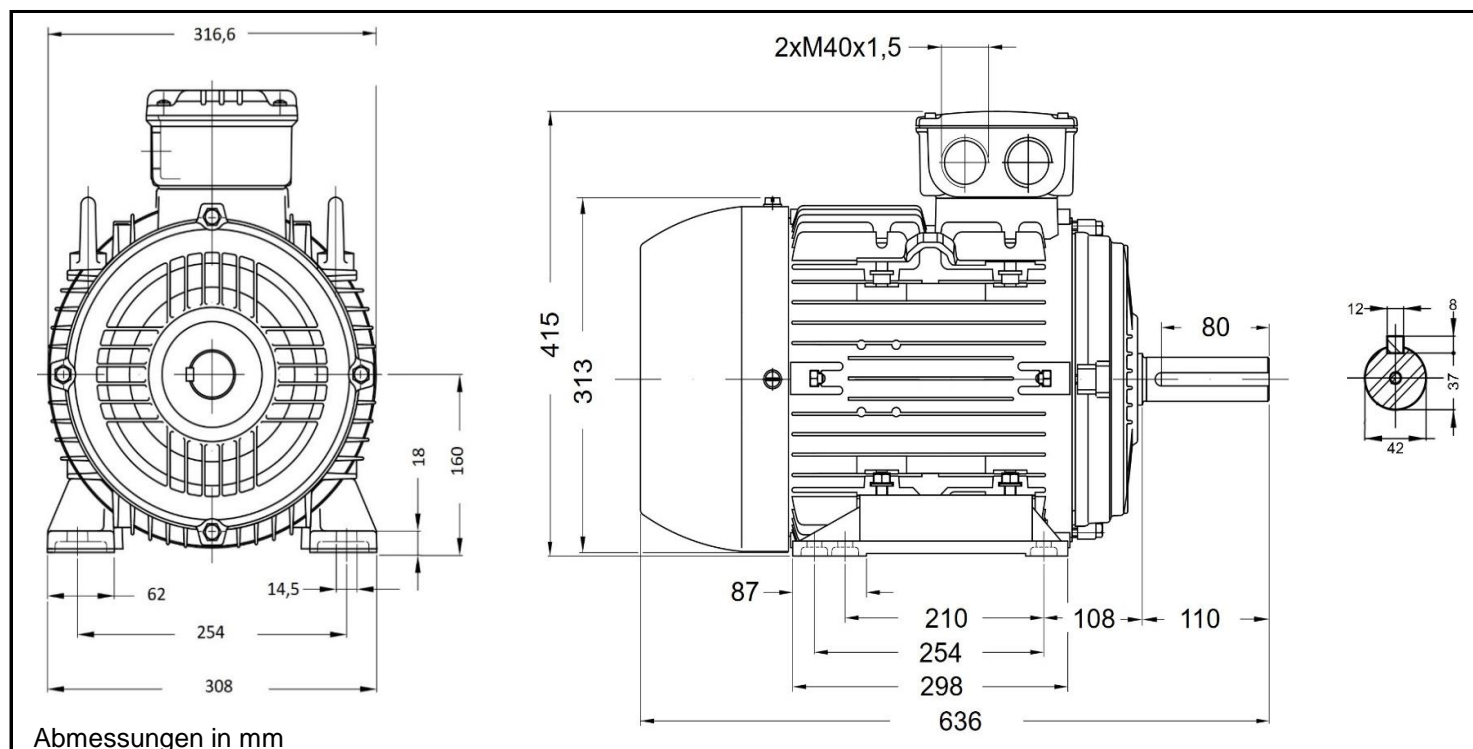


## AL/W21 160M/L 4 - 500V



Produktreihe : AL / W21 - Drehstrommotor mit einer Drehzahl			
Leistung	: 11,0 kW	Baugröße	: 160ML
Drehzahl	: 1470 upm	Bauform	: B3
Spannung	: 500 V $\Delta$	Gewicht	: 111 kg
Frequenz	: 50 Hz	Gehäusematerial	: Aluminium
Nennstrom	: 17,8 A	Schutzart	: IP 55
Ia/In	: 7,5	Isolierklasse	: F
Nennmoment	: 71,5 Nm	Betriebsart	: S1
Anlaufmoment	: 320 %	Kühlmitteltemperatur	: -20°C - +40°C
Kippmoment	: 340 %	Verschraubungen	: 2xM40x1,5 nicht im Lieferumfang enthalten
		maximale Aufstellhöhe	: 1000 m über NN
		Farbe	: RAL 5009
Leistung	: 100%	Wirkungsgradklasse : IE3	
Wirkungsgrad	: 91,4		
Leistungsfaktor Cos $\phi$	: 0,78		
Lagertyp	:	A-Seitig	B-Seitig
Nachschmierfrist	:	6309 ZZ-C3	6209 ZZ-C3
Fettmenge	:	--	--
Fettsorte	:	Mobil Polyrex EM	

Ausführung nach DIN EN / IEC 60034-1; Technische Änderungen und Irrtümer vorbehalten

Blecher Motoren GmbH, Wilhelm-Röntgen-Straße 16-18, D-63477 Maintal

Tel.: 06181 / 428994-0, Fax 06181 / 428994-11, [www.blecher.de](http://www.blecher.de)