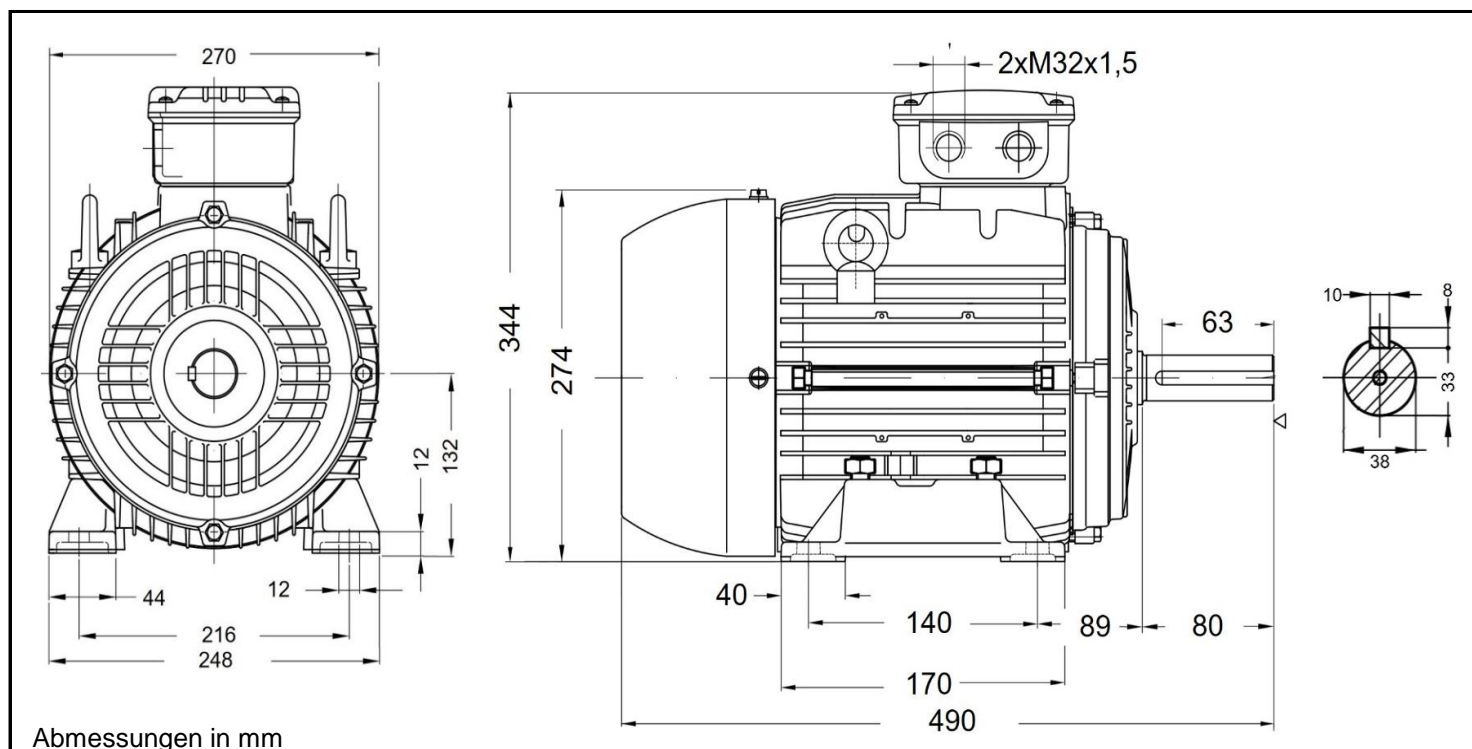


AL/W21 132S 4 - 500V



Produktreihe : AL / W21 - Drehstrommotor mit einer Drehzahl			
Leistung : 5,50 kW		Baugröße : 132S	
Drehzahl : 1465 upm		Bauform : B3	
Spannung : 500 V Δ		Gewicht : 60,0 kg	
Frequenz : 50 Hz		Gehäusematerial : Aluminium	
Nennstrom : 8,24 A		Schutzart : IP 55	
Ia/In : 8,5		Isolierklasse : F	
Nennmoment : 35,89 Nm		Betriebsart : S1	
Anlaufmoment : 240 %		Kühlmitteltemperatur : -20°C - +40°C	
Kippmoment : 340 %		Verschraubungen : 2xM32x1,5 nicht im Lieferumfang enthalten	
		maximale Aufstellhöhe : 1000 m über NN	
		Farbe : RAL 5009	
Leistung : 100%		Wirkungsgradklasse : IE3	
Wirkungsgrad : 90,7			
Leistungsfaktor Cos φ : 0,85			
A-Seitig		B-Seitig	
Lagertyp :	6308 ZZ	6207 ZZ	
Nachschmierfrist :	--	--	
Fettmenge :	--	--	
Fettsorte :	Mobil Polyrex EM		

Ausführung nach DIN EN / IEC 60034-1; Technische Änderungen und Irrtümer vorbehalten

Blecher Motoren GmbH, Wilhelm-Röntgen-Straße 16-18, D-63477 Maintal

Tel.: 06181 / 428994-0, Fax 06181 / 428994-11, www.blecher.de