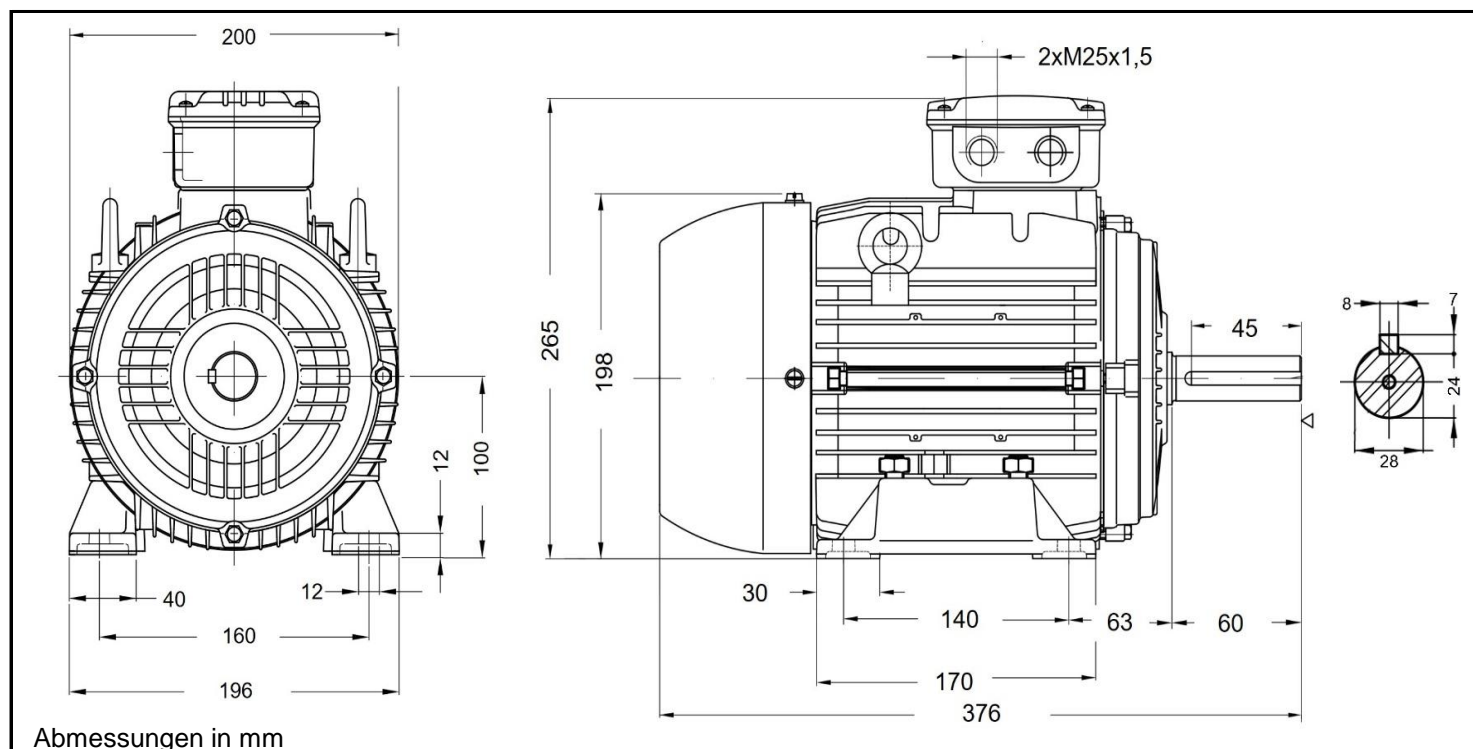


## AL/W21 100L 4 - 500V



Produktreihe : AL / W21 - Drehstrommotor mit einer Drehzahl	
Leistung : 2,20 kW	Baugröße : 100L
Drehzahl : 1435 upm	Bauform : B3
Spannung : 500 V Y	Gewicht : 33,0 kg
Frequenz : 50 Hz	Gehäusematerial : Aluminium
Nennstrom : 3,76 A	Schutzart : IP 55
Ia/In : 7,6	Isolierklasse : F
Nennmoment : 14,9 Nm	Betriebsart : S1
Anlaufmoment : 250 %	Kühlmitteltemperatur : -20°C - +40°C
Kippmoment : 300 %	Verschraubungen : 2xM25x1,5 nicht im Lieferumfang enthalten
	maximale Aufstellhöhe : 1000 m über NN
	Farbe : RAL 5009
Leistung : 100%	
Wirkungsgrad : 86,7	Wirkungsgradklasse : IE3
Leistungsfaktor Cos φ : 0,78	
Lagertyp : A-Seitig 6206 ZZ	B-Seitig 6205 ZZ
Nachschmierfrist : --	--
Fettmenge : --	--
Fettsorte : Mobil Polyrex EM	

Ausführung nach DIN EN / IEC 60034-1; Technische Änderungen und Irrtümer vorbehalten

Blecher Motoren GmbH, Wilhelm-Röntgen-Straße 16-18, D-63477 Maintal

Tel.: 06181 / 428994-0, Fax 06181 / 428994-11, [www.blecher.de](http://www.blecher.de)