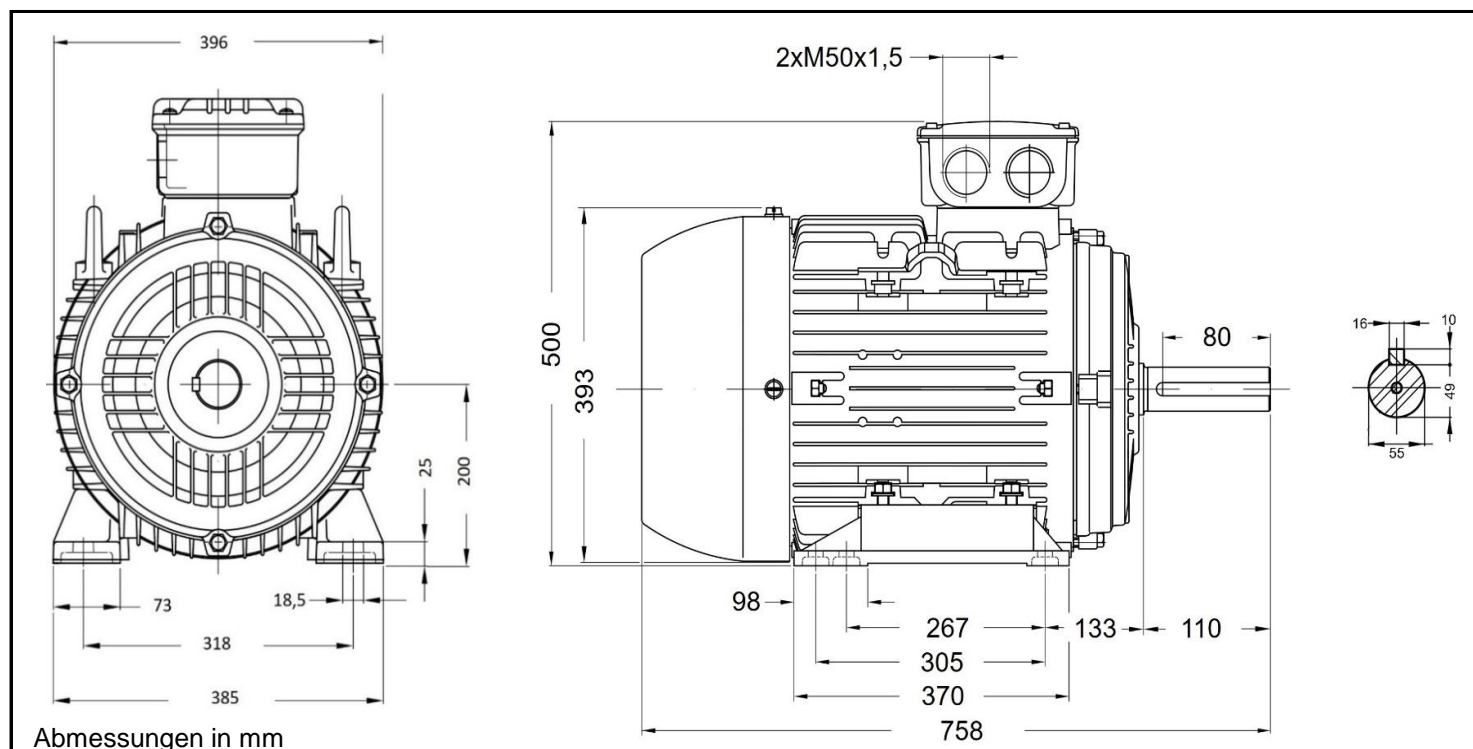


AL/W21 200M/L 2 - 500V



Produktreihe : AL / W21 - Drehstrommotor mit einer Drehzahl			
Leistung : 30,0 kW		Baugröße : 200ML	
Drehzahl : 2965 upm		Bauform : B3	
Spannung : 500 V Δ		Gewicht : 219 kg	
Frequenz : 50 Hz		Gehäusematerial : Aluminium	
Nennstrom : 42,6 A		Schutzart : IP 55	
Ia/In : 8,0		Isolierklasse : F	
Nennmoment : 98,5 Nm		Betriebsart : S1	
Anlaufmoment : 280 %		Kühlmitteltemperatur : -20°C - +40°C	
Kippmoment : 290 %		Verschraubungen : 2xM50x1,5 nicht im Lieferumfang enthalten	
		maximale Aufstellhöhe : 1000 m über NN	
		Farbe : RAL 5009	
Leistung : 100%		Wirkungsgradklasse : IE3	
Wirkungsgrad : 93,3			
Leistungsfaktor Cos φ : 0,87			
Lagertyp : A-Seitig 6312 ZZ-C3		B-Seitig 6212 ZZ-C3	
Nachschmierfrist : --		--	
Fettmenge : --		--	
Fettsorte : Mobil Polyrex EM			

Ausführung nach DIN EN / IEC 60034-1; Technische Änderungen und Irrtümer vorbehalten

Blecher Motoren GmbH, Wilhelm-Röntgen-Straße 16-18, D-63477 Maintal

Tel.: 06181 / 428994-0, Fax 06181 / 428994-11, www.blecher.de