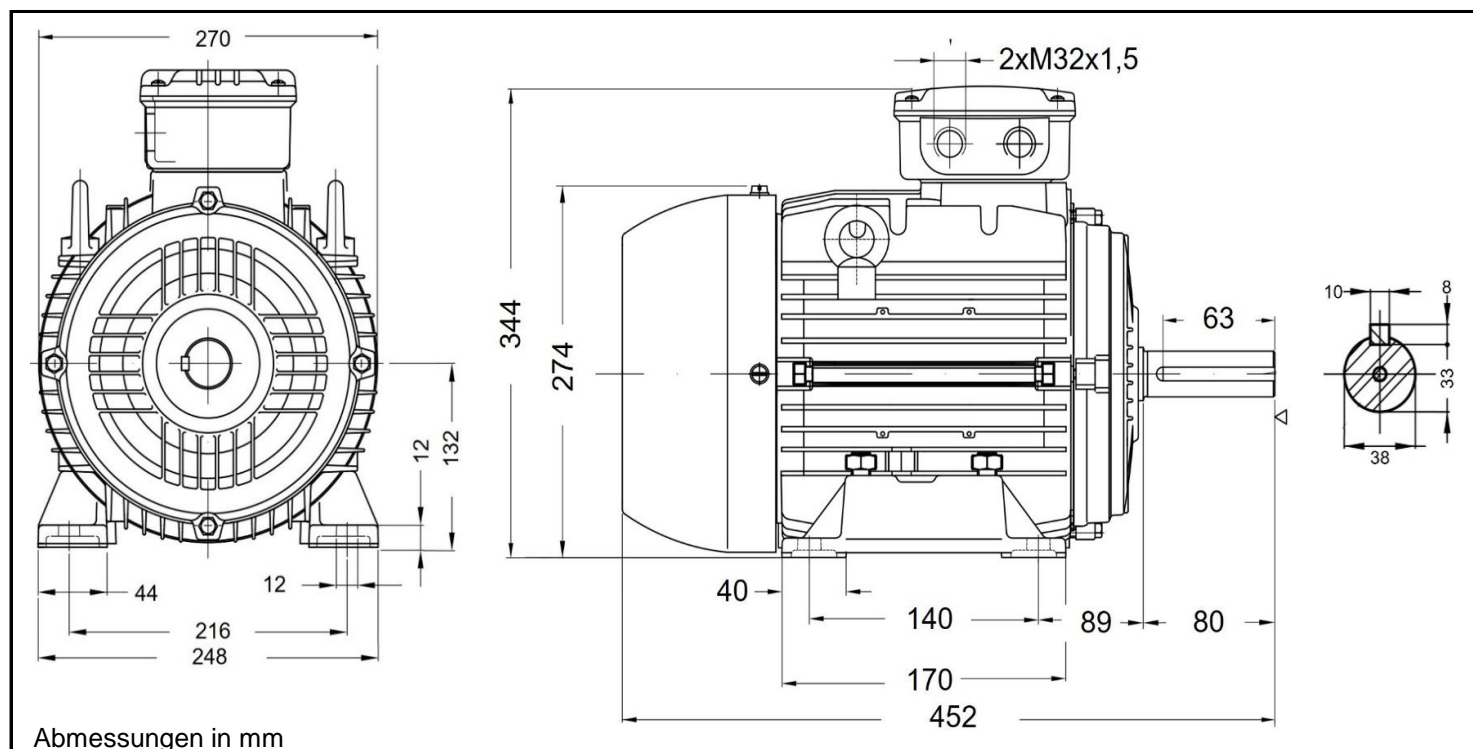


## AL/W21 S132SA 2 - 500V



Produktreihe : AL / W21 - Drehstrommotor mit einer Drehzahl			
Leistung	: 5,50 kW	Baugröße	: S132S
Drehzahl	: 2940 upm	Bauform	: B3
Spannung	: 500 V $\Delta$	Gewicht	: 60,0 kg
Frequenz	: 50 Hz	Gehäusematerial	: Aluminium
Nennstrom	: 8,16 A	Schutzart	: IP 55
Ia/In	: 8,5	Isolierklasse	: F
Nennmoment	: 18,2 Nm	Betriebsart	: S1
Anlaufmoment	: 240 %	Kühlmitteltemperatur	: -20°C - +40°C
Kippmoment	: 330 %	Verschraubungen	: 2xM32x1,5 nicht im Lieferumfang enthalten
		maximale Aufstellhöhe	: 1000 m über NN
		Farbe	: RAL 5009
Leistung	: 100%	Wirkungsgradklasse : IE3	
Wirkungsgrad	: 89,2		
Leistungsfaktor Cos $\phi$	: 0,87		
Lagertyp	:	A-Seitig	B-Seitig
Nachschmierfrist	:	6308 ZZ	6207 ZZ
Fettmenge	:	--	--
Fettsorte	:	Mobil Polyrex EM	

Ausführung nach DIN EN / IEC 60034-1; Technische Änderungen und Irrtümer vorbehalten

Blecher Motoren GmbH, Wilhelm-Röntgen-Straße 16-18, D-63477 Maintal

Tel.: 06181 / 428994-0, Fax 06181 / 428994-11, [www.blecher.de](http://www.blecher.de)