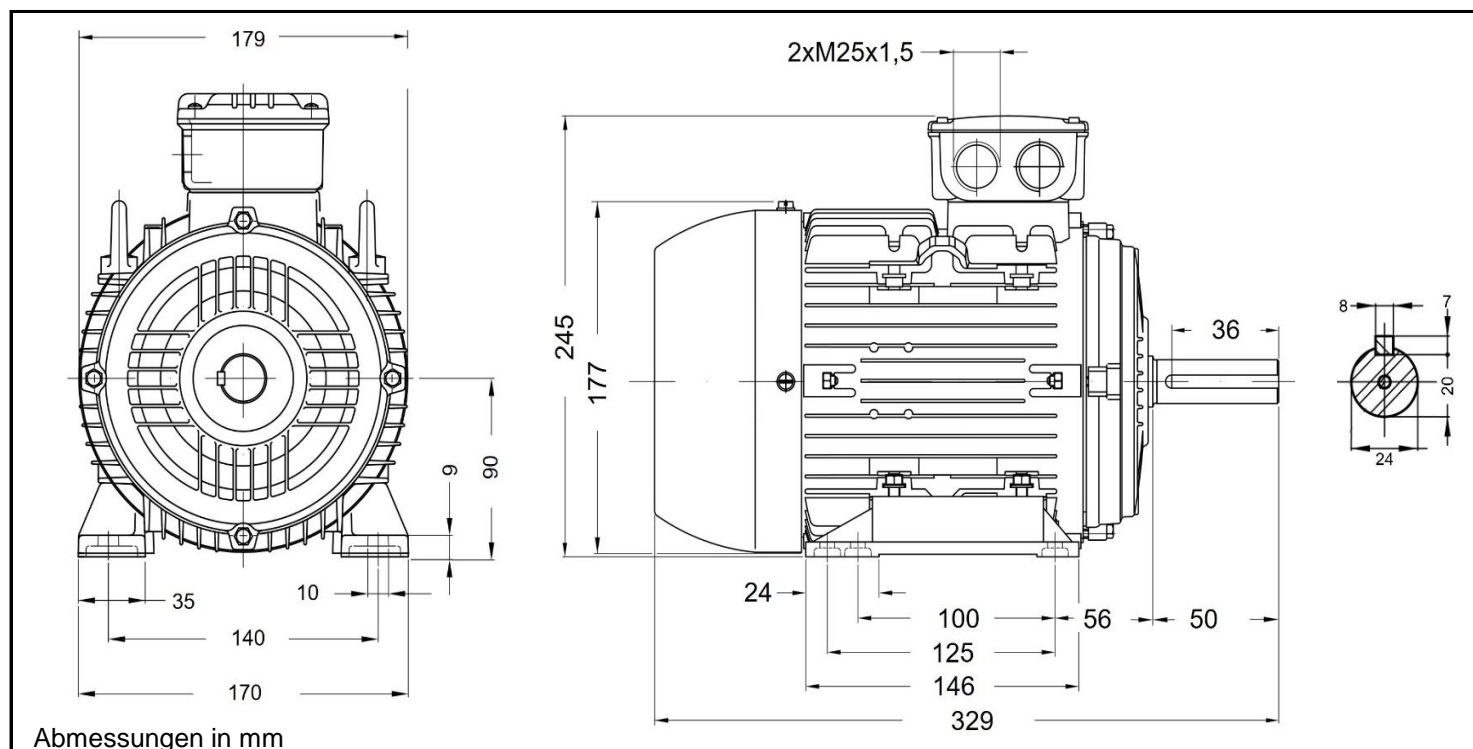


AL/W21 90SL 2 - 500V



Produktreihe : AL / W21 - Drehstrommotor mit einer Drehzahl			
Leistung : 1,50 kW		Baugröße : 90SL	
Drehzahl : 2900 upm		Bauform : B3	
Spannung : 500 V Y		Gewicht : 20,0 kg	
Frequenz : 50 Hz		Gehäusematerial : Aluminium	
Nennstrom : 2,51 A		Schutzart : IP 55	
Ia/In : 8,0		Isolierklasse : F	
Nennmoment : 5,00 Nm		Betriebsart : S1	
Anlaufmoment : 260 %		Kühlmitteltemperatur : -20°C - +40°C	
Kippmoment : 350 %		Verschraubungen : 2xM25x1,5 nicht im Lieferumfang enthalten	
		maximale Aufstellhöhe : 1000 m über NN	
		Farbe : RAL 5009	
Leistung : 100%		Wirkungsgradklasse : IE3	
Wirkungsgrad : 84,2			
Leistungsfaktor Cos φ : 0,82			
A-Seitig		B-Seitig	
Lagertyp :	6205 ZZ	6204 ZZ	
Nachschmierfrist :	--	--	
Fettmenge :	--	--	
Fettsorte :	Mobil Polyrex EM		

Ausführung nach DIN EN / IEC 60034-1; Technische Änderungen und Irrtümer vorbehalten

Blecher Motoren GmbH, Wilhelm-Röntgen-Straße 16-18, D-63477 Maintal

Tel.: 06181 / 428994-0, Fax 06181 / 428994-11, www.blecher.de